

価格(税込)

間取り

6,490万円 **3LDK**

■ 専有面積

70.87㎡
(21.43坪)

■ バルコニー面積

11.79㎡ (3.56坪)

■ トランクルーム面積

0.96㎡ (0.29坪)

■ 路線・駅

大江戸線『練馬春日町』駅 徒歩**2分**

物件概要

所在地: 東京都練馬区春日町3-29-15
 構造: SRC・RC造8階建4階部分
 土地権利: 所有権
 築年月: 平成13年6月築
 総戸数: 54戸
 管理会社: 野村不動産パートナーズ(株)
 管理形態: 全部委託(日勤)
 現況: 賃貸中
 引渡日: 即日可
 管理費: 12,400円/月
 修繕積立金: 24,540円/月
 その他: 倉庫使用料:100円/月
 町内会費:2,000円/年
 設備: エレベーター、オートロック、宅配ボックス
 備考: ペット飼育可
 ※管理会社変更可(変更手数料は賃料(共益費含)の10%(税別))
 ※登記時の司法書士は売主指定となります。

※利回りは1年間の賃料収入を購入価格で除して求めたものです。
 ※賃料収入は将来に渡って確実に得られることを保証するものではありません。
 ※利回りは現況での単純利回り(年間賃料総額÷購入価格)で、必要経費(固定資産税、管理費・積立金、地代等)は控除されていません。

平成13年築! 南西向き住戸につき陽当たり良好!

最寄り「練馬春日町」駅より徒歩2分!

月額賃料収入 **175,000円** (共益費込)

表面利回り **3.2%**

契約期間 **2024年7月7日~**
 (普通賃貸借) **2026年7月6日**

物件のポイント

- オートロック&宅配ボックスあり
- 野村不動産旧分譲マンション
- 修繕積立金総額8,200万円超(2023年5月)
- 長期修繕計画書あり

map



ゲーグルマップが開きます



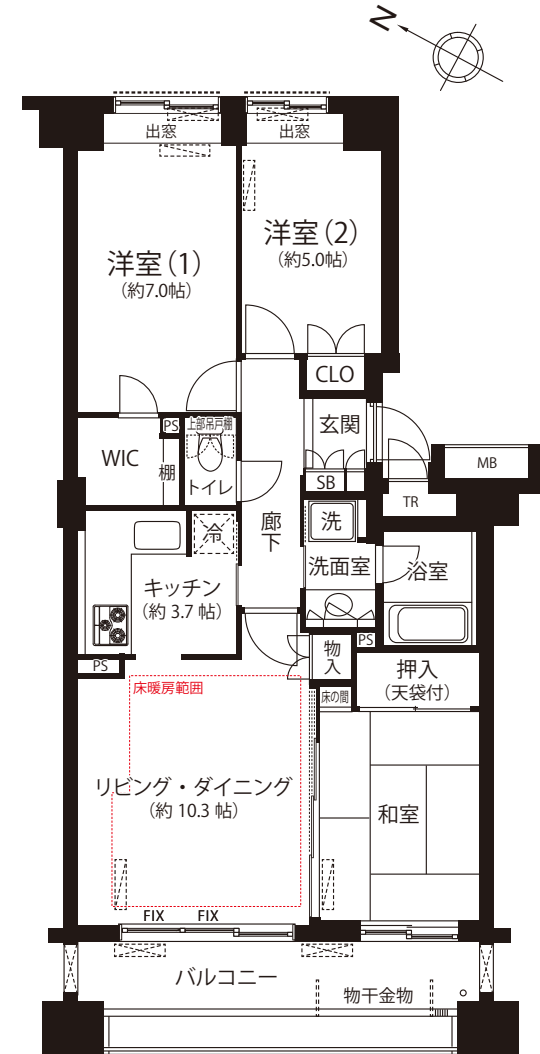
外観



エントランス



エントランス



※本図面の記載内容は販売図面作成時のものであり、その後法改正・物件概要内容など変更が生じる可能性が御座いますので、ご購入契約前に必ず最新情報をご確認願います。また、間取り図が現況が異なる場合、現況を優先します。

宅地建物取引業: 東京都知事(第3)第97471号 建設業: 東京都知事(般-4)第155978号 (一社)リノベーション協議会会員

JPM 株式会社 ジャパンプライムムーバ

〒108-0014 東京都港区芝4-13-2 田町フロントビル9F
 TEL: 03-6809-5481 FAX: 03-6809-4580

■取引形態: 売主 ■手数料: **3.0%** (税込) ■担当: 福田(070-3350-3411 / fukuda@jpm-co.jp)

タワーマンション・高額帯案件
積極的に買取いたします!

一棟案件もご相談・ご紹介ください!



← 物件確認・広告承諾・内見申込はコチラから!

パソコン/タブレット/スマホで

QRでカンタン物件確認! **2秒でブッカク!**

(24h)

右下のURLを Click

または

読取

QRコードが読み取れない方は↓URLをコピーしてご利用ください。

https://2sec-bukkaku.jp/inquiries/new?property_id=40457