

管理番号: 1954 晴海アイランドトリトンスクエアビュータワー 4306号室



アフターサービス保証付

～大型商業施設『晴海トリトン』やオフィスが並ぶ複合都市～

43階部分・南西向き住戸! バルコニーから東京タワー・運河を望む



バルコニーからの眺望



〔家具・小物(調度品)は販売価格に含まれません〕

LDK

価格(税込)

間取り

リノベーション内容

2025年4月17日完成

13,800万円 2SLDK

■ 専有面積

■ バルコニー面積

84.45㎡(25.54坪) 14.79㎡(4.47坪)

路線・駅

大江戸線・有楽町線
『月島』駅 徒歩6分

～新規フルリノベーション～ 収納が充実! LDKにDENスペースあり!

- 床、クロス ■ 洗面、トイレ ■ キッチン ■ ユニットバス
- 建具 ■ 床暖房(LDに2面) ■ 新規エアコン設置(2台)

物件のポイント

- 624世帯・50階建てのタワーレジデンス
- 修繕積立金総額 1.5億円超(2025年3月末時点)
- 24時間有人管理(夜間は警備員)
- ペット2匹まで飼育可

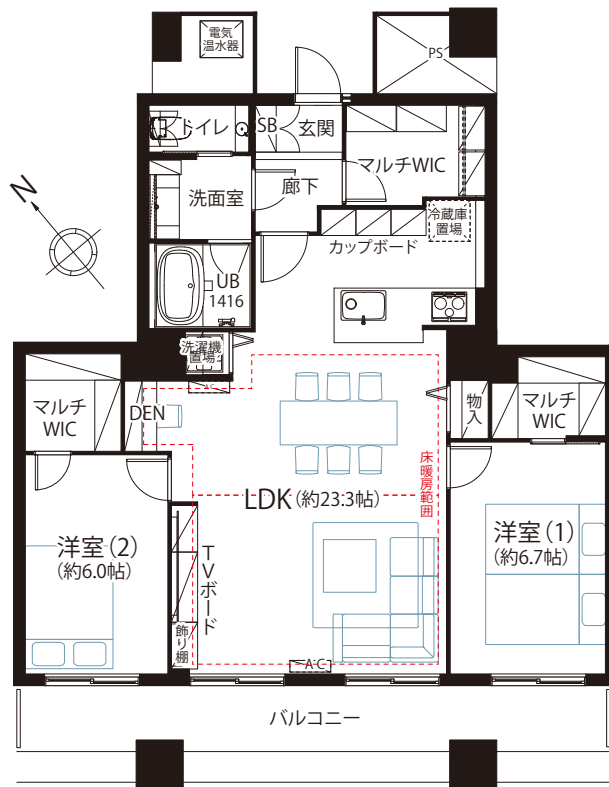
物件概要

- 所在地/東京都中央区晴海1-6-1 ■ 構造/SRC造地下2階付50階建43階部分
- 土地権利/所有権 ■ 築年月/平成10年(1998年)2月築 ■ 総戸数/624戸
- 管理会社/住商建物株式会社 ■ 管理形態/全部委託(常住 ※夜間は警備員) ■ 現況/空室
- 引渡/即日可 ■ 管理費/16,310円/月 ■ 修繕積立金/29,890円/月 ■ その他/組合費:430円/月
- 敷地内駐車場/空有:25,000円～50,000円/月(2025年3月現在)※車種制限有り
- 設備/エレベーター、オートロック、宅配ボックス
- 備考/ペット飼育可(成長時の体長50cm程度までの犬猫小動物、1住戸2匹まで)



ゲーグルマップが開きます

map



- 周辺施設
- ・区立月島第三小学校: 徒歩3分(約240m)
 - ・区立晴海中学校: 徒歩4分(約320m)
 - ・成城石井晴海トリトン店: 徒歩4分(約310m)
 - ・マルエツプチ晴海店: 徒歩5分(約390m)

*本図面の記載内容は図面制作時点のものであり、その後法改正・物件概要内容・プラン(仕様)など変更が生じる可能性がありますので、ご購入契約前に必ず最新情報をご確認願います。 *登記時の司法書士は売主指定となります。 *眺望については将来に渡って保証されるものではありません。

宅地建物取引業: 東京都知事(3)第97471号 建設業: 東京都知事(般-4)第155978号

JPM 株式会社 ジャパンプライムムーバ

〒108-0014 東京都港区芝4-13-2 田町フロントビル9F
TEL: 03-6809-5481 FAX: 03-6809-4580

タワーマンション・高額帯案件
積極的に買取いたします

一棟案件もご相談・ご紹介ください

■ 取引形態: 売主 ■ 手数料: 3.0%(税込) ■ 担当: 関口(080-3692-8577 / sekiguchi@jpm-co.jp)



← 物件確認・広告承諾・内見申込はコチラから

パソコン/タブレット/スマホで

QRでカンタン物件確認 2秒でブックカ!

24h



QRコードが読み取れない方は↓URLをコピーしてご利用ください。
https://2sec-bukkaku.jp/inquiries/new?property_id=53638