

# ～新耐震基準マンション～田園都市線「宮崎台駅」徒歩5分!

**価格(税込)** **3,199万円** **間取り** **2SLDK**

■ 専有面積 **63.00㎡(19.05坪)** ■ バルコニー面積 (実測) **5.05㎡(1.52坪)**  
※専有面積は管理規約を基に記載しています。

■ 路線・駅 **田園都市線『宮崎台』駅 徒歩5分**

**物件概要**

所在地: 神奈川県川崎市宮前区宮崎171-3  
 構造: RC造5階建3階部分  
 土地権利: 所有権  
 築年月: 昭和63年(1988年)3月築  
 総戸数: 23戸  
 管理会社: 三菱地所コミュニティ(株)  
 管理形態: 全部委託(管理人なし)  
 現況: 空室  
 引渡日: 即日可  
 管理費: 20,790円/月  
 修繕積立金: 18,150円/月  
 敷地内駐車場: 空無: 12,000円/月(2025年6月現在)  
 設備備考: エレベーター、オートロック、ペット飼育不可

**物件のポイント**

- ・オートロック有り
- ・タイル貼りの外壁
- ・新規フルリノベーション

**リノベーション内容**

- ・フローリング、クロス
- ・洗面、トイレ
- ・キッチン
- ・ユニットバス
- ・建具
- ・新規エアコン設置(1台)

2025年6月13日完成

map

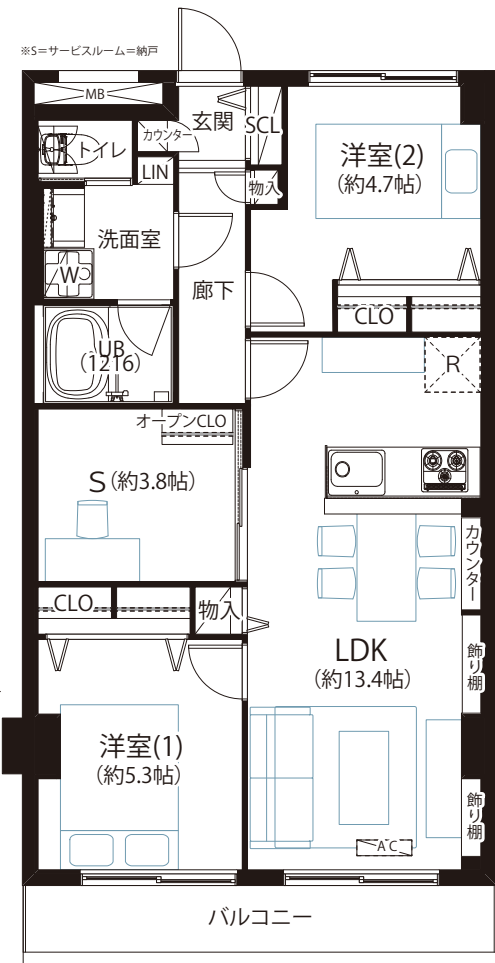


ゲーグルマップが開きます

- 食洗機付
- エアコン付
- 浴室乾燥
- 追焚機能付
- 照明付 (一部LED照明)
- 家具付

**周辺施設**

- ・JA セレサ川崎セレサモス宮前店 約 140m
- ・ライフ宮崎台店 約 210m
- ・ファミリーマート 宮崎二丁目店 約 260m
- ・Drugstore 灰吹屋宮崎台駅前店 約 400m
- ・虎の門病院分院 約 460m
- ・宮崎第2公園 約 320m



※本図面の記載内容は図面制作時点のものであり、その後法改正・物件概要内容・プラン(仕様)など変更が生じる可能性がありますので、ご購入契約前に必ず最新情報をご確認願います。 ※登記時の司法書士は売主指定となります。 ※眺望については将来に渡って保証されるものではありません。

宅地建物取引業: 東京都知事(3)第97471号 建設業: 東京都知事(般-4)第155978号 (一社)リノベーション協議会会員

**JPM 株式会社 ジャパンプライムムーバ**

〒108-0014 東京都港区芝4-13-2 田町フロントビル9F  
 TEL: 03-6809-5481 FAX: 03-6809-4580

【水曜定休】

タワーマンション・高帯帯案件  
積極的に買取いたします

一棟案件もご相談・ご紹介ください

← **物件確認・広告承諾・内見申込はコチラから**

パソコン/タブレット/スマホで **QRでカンタン物件確認 2秒でブッカク!** (24h)

右下のURLを Click または 読取

QRコードが読み取れない方は↓URLをコピーしてご利用ください。  
[https://2sec-bukkaku.jp/inquiries/new?property\\_id=56241](https://2sec-bukkaku.jp/inquiries/new?property_id=56241)

■取引形態: 売主 ■手数料: 3.0%(税込) ■担当: 上野(080-3692-9183 / ueno.s@jpm-co.jp)