

Owner Change

管理番号: 8234

アルカンシエル練馬 403号室

【オーナーチェンジ物件】

価格(税込)

間取り

4,400万円 1LDK

■ 専有面積

■ バルコニー面積

39.00㎡(11.79坪) 6.99㎡(2.11坪)

■ 路線・駅

- 西武池袋線『練馬』駅 徒歩2分
- 都営大江戸線『練馬』駅 徒歩4分

物件概要

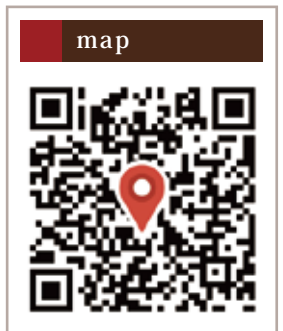
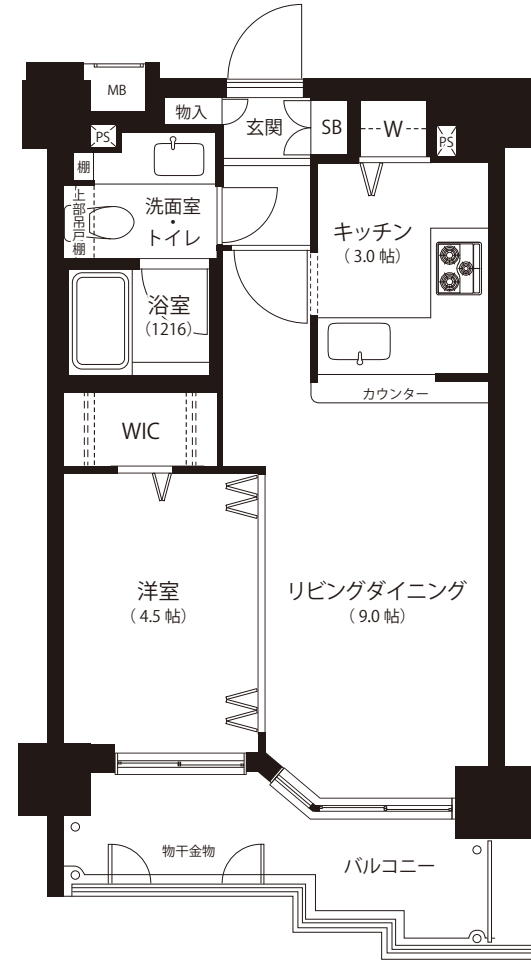
所在地: 東京都練馬区練馬1-6-12
構造: RC造8階建4階部分
土地権利: 所有権
築年月: 平成13年(2001年)7月築
総戸数: 28戸
管理会社: 株式会社エヌティーコーポレーション
管理形態: 全部委託(巡回)
現況: 賃貸中
引渡日: 相談
管理費: 15,904円/月
修繕積立金: 9,360円/月
設備: エレベーター、オートロック、
宅配ボックス
備考: 事務所利用可(要届出)
※管理会社変更可
(変更手数料は賃料の10%/税別)
※登記時の司法書士は売主指定となります。



外観

月額賃料収入	110,000円(共益費込)
敷金	110,000円
表面利回り	3.0%
契約期間 (普通賃貸借)	2025/2/22~ 2027/2/21
保証会社	利用あり(株式会社Casa)

最寄駅徒歩2分・複数路線利用可!



ゲーグルマップが開きます

※本図面の記載内容は販売図面作成時のものであり、その後法改正・物件概要内容など変更が生じる可能性が御座いますので、ご購入契約前に必ず最新情報をご確認願います。また、間取り図が現況と異なる場合、現況を優先します。

宅地建物取引業: 東京都知事(3)第97471号 建設業: 東京都知事(般-4)第155978号 (一社)リノベーション協議会会員

JPM 株式会社 ジャパンプライムムーバ

〒108-0014 東京都港区芝4-13-2 田町フロントビル9F
TEL: 03-6809-5481 FAX: 03-6809-4580

■取引形態: 売主 ■手数料: 3.0%(税込) ■担当: 上野(080-3692-9183 / ueno.s@jpm-co.jp)

タワーマンション・高帯案件
積極的に買取いたします!

一棟案件もご相談・ご紹介ください!



← 物件確認・広告承諾・内見申込はコチラから!

パソコン/タブレット/スマホで

QRでカンタン物件確認! 2秒でブック!

(24h)

右下のURLを Click

または 読取

QRコードが読み取れない方は↓URLをコピーしてご利用ください。
https://2sec-bukkaku.jp/inquiries/new?property_id=44754