

Owner Change

管理番号: 9434

西荻チャペルマンション 404号室

【オーナーチェンジ物件】

価格(税込)

間取り

2,210万円 2DK

■専有面積

58.39㎡(17.66坪)

■路線・駅

中央線『西荻窪』駅 徒歩3分

物件概要

所在地: 杉並区西荻北2-11-3
構造: SRC造9階建4階部分
土地権利: 旧法賃借権
(~令和35年(2023年)7月迄)
築年月: 昭和45年(1970年)5月築
総戸数: 32戸
管理会社: 株式会社興栄商事
管理形態: 全部委託(日勤)
現況: 賃貸中
引渡日: 相談
管理費: 9,600円/月
修繕積立金: 8,800円/月
地代: 3,260円/月
その他: エレベーター修繕費:1,100円/月
設備: エレベーター、宅配ボックス
備考: ペット飼育不可
※管理会社変更可
(変更手数料は賃料の10%/税別)
※登記時の司法書士は売主指定となります。

月額賃料収入 120,000円(共益費込)

敷金 120,000円

表面利回り 6.5%

契約期間 2025/7/19~
(普通賃貸借) 2027/7/18

保証会社 利用あり(エルズサポート)

※賃料収入は将来に渡って確実に得られることを保証するものではありません。
※利回りは年間賃料の総額を購入価格で除して求めた単純利回りであり、
必要経費(固定資産税、管理費・修繕積立金、地代等)は控除されておりません。

物件のポイント

- ・宅配BOXあり
- ・2017年 建物全体防水工事
- ・2018年 屋上防水工事实施済み
- ・長期修繕計画書あり
- ・にしおぎ北銀座街: 徒歩1分(約70m)

map



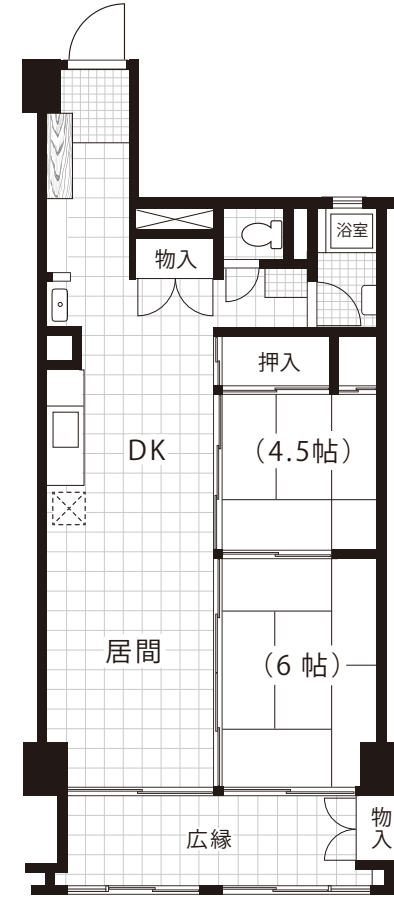
グーグルマップが開きます

ご存知ですか?
借地権のメリット

- ◎土地の取得税がかかりませんので初期費用を抑えられます♪
- ◎土地部分の固定資産税、都市計画税は地主負担のため毎年税金を払う必要がありません。

★最寄駅徒歩3分!

南向きにつき陽当り良好!



外観



共用部

※本図面の記載内容は販売図面作成時のものであり、その後法改正・物件概要内容など変更が生じる可能性が御座いますので、ご購入契約前に必ず最新情報をご確認願います。また、間取り図が現況と異なる場合、現況を優先します。

宅地建物取引業: 東京都知事(3)第97471号 建設業: 東京都知事(般-4)第155978号 (一社)リノベーション協議会会員

JPM 株式会社 ジャパンプライムムーバ

〒108-0014 東京都港区芝4-13-2 田町フロントビル9F
TEL: 03-6809-5481 FAX: 03-6809-4580

■取引形態: 売主 ■手数料: 3.0%(税込) ■担当: 福田(070-3350-3411 / fukuda@jpm-co.jp)

タワーマンション・高額帯案件
積極的に買取いたします!

一棟案件もご相談・ご紹介ください!



← 物件確認・広告承諾・内見申込はコチラから!

パソコン/タブレット/スマホで

QRでカンタン物件確認! 2秒でブッカク!

(24h)



または



読取

QRコードが読み取れない方は↓URLをコピーしてご利用ください。

https://2sec-bukkaku.jp/inquiries/new?property_id=45494