

管理番号: 3454 プラウドタワー東雲キャナルコート 2507号室



アフターサービス保証付

★野村不動産旧分譲×大林組施工・52階建タワーレジデンス

フルリノベーション住戸! パルコニーからレインボブリッジを望む (天候による)



外観



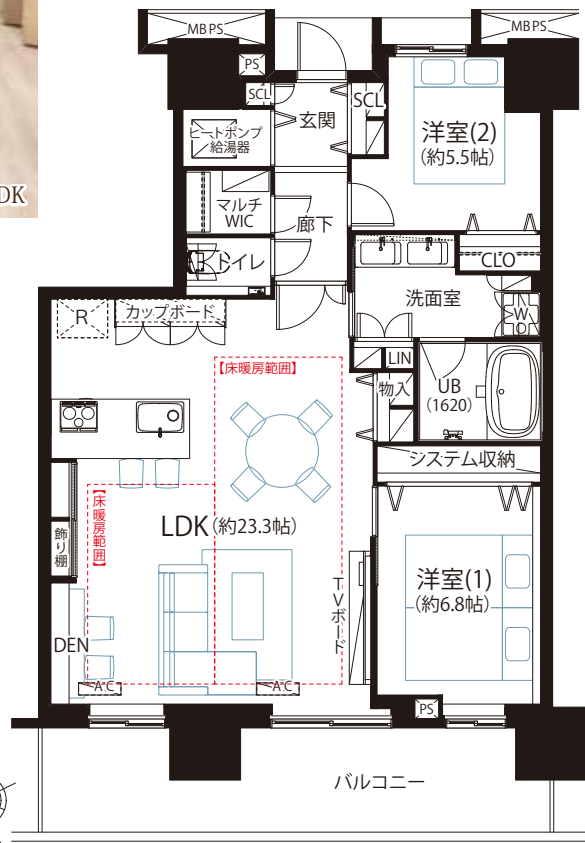
共用部



LDK

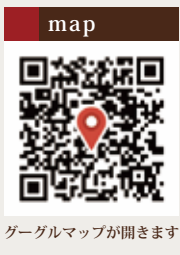
〔家具・小物(調度品)は販売価格に含まれません〕

周辺施設
 ・イオン東雲店まで約 190m
 ・ライフ豊洲店まで約 570m



価格(税込) 13,500万円 2LDK
 専有面積 84.25㎡ (84.25坪) ■ バルコニー面積 15.75㎡ (4.76坪)

路線・駅
 ・有楽町線『豊洲』駅 徒歩12分
 ・有楽町線『辰巳』駅 徒歩11分



ゲルマップが開きます

物件概要
 ■所在地/東京都江東区東雲1-9-50 ■構造/RC造52階建25階部分 ■土地権利/所有権
 ■築年月/平成24年(2012年)12月築 ■総戸数/600戸 ■管理会社/株式会社合人社計画研究所
 ■管理形態/全部委託(日勤) ■現況/空室 ■引渡/即日可 ■管理費/21,762円/月
 ■修繕積立金/13,244円/月 ■その他/共視聴施設利用料:275円/月、コミュニティ形成費:300円/月
 ■敷地内駐車場/空有:16,800円~27,300円/月(2025年6月現在)
 ■設備/エレベーター、オートロック、宅配ボックス、同フロアにトランクルームあり(利用料無料)
 ■備考/ペット飼育可(制限有り※2匹まで)

リノベーション内容
 ~新規フルリノベーション~
 ・フローリング、クロス
 ・洗面(ダブルボウル)・トイレ
 ・キッチン(カップボード付)
 ・ユニットバス(1620サイズ)
 ・建具
 ・新規エアコン設置(2台)
 ・床暖房(LD・2面)
 2025年10月31日完成

物件のポイント
 ・コンシェルジュサービスあり
 ~充実の共用施設~
 カフェラウンジ・フィットネスルーム・
 ゴルフレンジ・パーティールーム・
 キッズルーム・ミーティングルーム・
 ゲストルーム・空中庭園・屋上庭園



*本図面の記載内容は図面制作時点のものであり、その後法改正・物件概要内容・プラン(仕様)など変更が生じる可能性がありますので、ご購入契約前に必ず最新情報をご確認願います。 *登記時の司法書士は売主指定となります。 *眺望については将来に渡って保証されるものではありません。

宅地建物取引業: 東京都知事(3)第97471号 建設業: 東京都知事(般-4)第155978号

JPM 株式会社 ジャパンプライムムーバ
 〒108-0014 東京都港区芝4-13-2 田町フロントビル9F
 TEL: 03-6809-5481 FAX: 03-6809-4580

タワーマンション・高額帯案件 積極的に買取いたします
 一棟案件もご相談・ご紹介ください



← 物件確認・広告承諾・内見申込はコチラから
 パソコン/タブレット/スマホで QRでカンタン物件確認 2秒でブックカク! (24h)
 右下のURLを Click または 読み取
 QRコードが読み取れない方は↓URLをコピーしてご利用ください。
 https://2sec-bukkaku.jp/inquiries/new?property_id=51686

■取引形態: 売主 ■手数料: 3.0%(税込) ■担当: 関口(080-3692-8577 / sekiguchi@jpm-co.jp)