

価格(税込)

7,400万円

間取り

2LDK

■専有面積

70.94㎡
(21.45坪)

■バルコニー面積

なし

■ルーフバルコニー面積

40.59㎡(12.27坪)

■路線・駅

- 都営浅草線『本所吾妻橋』駅 徒歩4分
- 東武スカイツリーライン『とうきょうスカイツリー』駅 徒歩11分

物件概要

所在地: 東京都墨田区東駒形4-1-7

構造: SRC造11階建11階部分

土地権利: 所有権

築年月: 昭和62年(1987年)5月築

総戸数: 21戸

管理会社: 日生株式会社

管理形態: 全部委託(巡回)

現況: 賃貸中

引渡日: 即日可

管理費: 18,088円/月

修繕積立金: 19,696円/月

設備: エレベーター、オートロック

備考: ペット飼育不可、事務所利用不可

※管理会社変更可(変更手数料は賃料(共益費含)の10%/税別)

※登記時の司法書士は売主指定となります。



ゲルマップが開きます

月額賃料収入 170,000円

共益費 15,000円

表面利回り 3.0%

契約期間 2025/3/24~
(普通賃貸借) 2027/3/23

敷金 340,000円

※賃料収入は将来に渡って確実に得られることを保証するものではありません。
※利回りは年間賃料の総額を購入価格で除して求めた単純利回りであり、必要経費(固定資産税、管理費・修繕積立金、地代等)は控除されておりません。

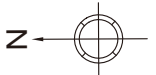
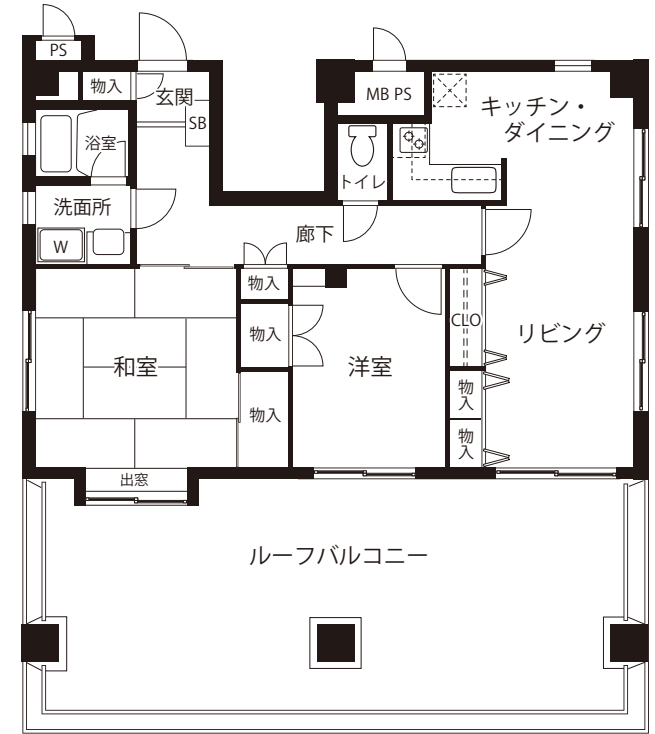
物件のポイント

- 最上階&三方角部屋
- 2023年 大規模修繕工事済
- 2019年 給水直結増圧ポンプ工事済



★新耐震基準マンション

最上階・40.59㎡の
ルーフバルコニー付住戸



※本図面の記載内容は販売図面作成時のものであり、その後法改正・物件概要内容など変更が生じる可能性がありますので、ご購入契約前に必ず最新情報をご確認願います。また、間取り図が現況と異なる場合、現況を優先します。

宅地建物取引業: 東京都知事(3)第97471号 建設業: 東京都知事(般-4)第155978号 (一社)リノベーション協議会会員

JPM 株式会社 ジャパンプライムムーバ

〒108-0014 東京都港区芝4-13-2 田町フロントビル9F
TEL: 03-6809-5481 FAX: 03-6809-4580

■取引形態: 売主 ■手数料: 3.0%(税込) ■担当: 田中(070-3350-3093 / tanaka.h@jpm-co.jp)

タワーマンション・高帯案件
積極的に買取いたします

一棟案件もご相談・ご紹介ください



← 物件確認・広告承諾・内見申込はコチラから

パソコン/タブレット/スマホで

QRでカンタン物件確認 2秒でブッカク!

24h



QRコードが読み取れない方は↓URLをコピーしてご利用ください。
https://2sec-bukkaku.jp/inquiries/new?property_id=49645