

耐震基準適合マンション・最寄駅「八幡山」徒歩4分

価格(税込)	間取り
2,770万円	1LDK
■ 専有面積	■ バルコニー面積
39.06㎡(11.81坪)	2.72㎡(0.82坪)
■ 路線・駅	

京王線『八幡山』駅 徒歩4分

物件概要

所在地	東京都杉並区上高井戸1-6-15
構造	RC造6階建2階部分
土地権利	所有権
築年月	昭和53年(1978年)10月築
総戸数	21戸
管理会社	日本ハウズイング(株)
管理形態	一部委託(巡回)
現況	賃貸中
引渡日	即日可
管理費	10,080円/月
修繕積立金	15,650円/月
設備	エレベーター、宅配ボックス
備考	※管理会社変更可 (変更手数料は料金の10%/税別) ※登記時の司法書士は売主指定となります。

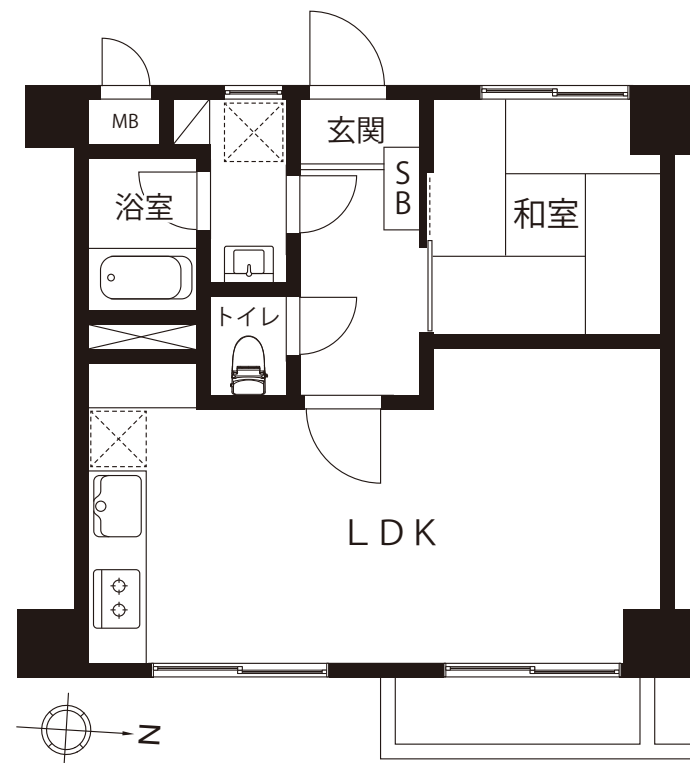
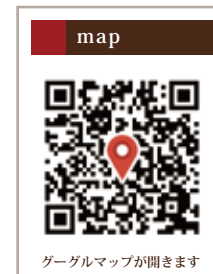
月額賃料収入	88,000円(共益費込)
敷金	88,000円
表面利回り	3.8%
契約期間 (普通賃貸借)	2024/1/1~ 2025/12/31

※賃料収入は将来に渡って確実に得られることを保証するものではありません。
※利回りは年間賃料の総額を購入価格で除して求めた単純利回りであり、
必要経費(固定資産税、管理費・修繕積立金、地代等)は控除されておりません。



物件のポイント

- 宅配BOXあり
- 2020年12月大規模修繕工事实施済み



※本図面の記載内容は販売図面作成時のものであり、その後法改正・物件概要内容など変更が生じる可能性が御座いますので、ご購入契約前に必ず最新情報をご確認願います。また、間取り図が現況と異なる場合、現況を優先します。

宅地建物取引業: 東京都知事(3)第97471号 建設業: 東京都知事(般-4)第155978号 (一社)リノベーション協議会会員

JPM 株式会社 ジャパンプライムムーバ

〒108-0014 東京都港区芝4-13-2 田町フロントビル9F
TEL: 03-6809-5481 FAX: 03-6809-4580

■取引形態: 売主 ■手数料: 3.0%(税込) ■担当: 米本(070-7786-9020 / yonemoto.s@jpm-co.jp)

タワーマンション・高額帯案件
積極的に買取いたします

一棟案件もご相談・ご紹介ください



← 物件確認・広告承諾・内見申込はコチラから

パソコン/タブレット/スマホで

QRでカンタン物件確認 2秒でブッカク!

(24h)



QRコードが読み取れない方は↓URLをコピーしてご利用ください。

https://2sec-bukkaku.jp/inquiries/new?property_id=43620