

価格(税込)

間取り

6,750万円 1R

■ 専有面積 ■ バルコニー面積

46.98㎡(14.21坪) 3.36㎡(1.01坪)

■ 路線・駅

- ・ JR各線・日比谷線
『恵比寿』駅 徒歩3分
- ・ 東横線『代官山』駅 徒歩11分

バス停『渋谷橋』徒歩1分

物件概要

所在地: 東京都渋谷区広尾1-16-3
 構造: SRC造・RC造10階建2階部分
 土地権利: 所有権
 築年月: 昭和54年(1979年)8月築
 総戸数: 56戸
 管理会社: 森トラスト・レジデンシャルサービス(株)
 管理形態: 全部委託(巡回)
 現況: 賃貸中
 引渡日: 即日可
 管理費: 15,130円/月
 修繕積立金: 9,400円/月
 その他: 賃貸共益費: 5,000円/月
 設備備考: エレベーター
 ペット飼育不可、
 今後新規での事務所利用不可
 ※管理会社変更可(変更手数料は
 共益費を含む賃料の10%/税別)
 ※登記時の司法書士は売主指定となります。

渋谷区アドレス! JR各線「恵比寿」駅徒歩3分の都心好立地!

月額賃料収入 225,500円(税込)

共益費 16,500円(税込)

表面利回り 4.3%

契約期間 2025/5/13~
 (普通賃貸借) 2027/5/12

敷金 615,000円

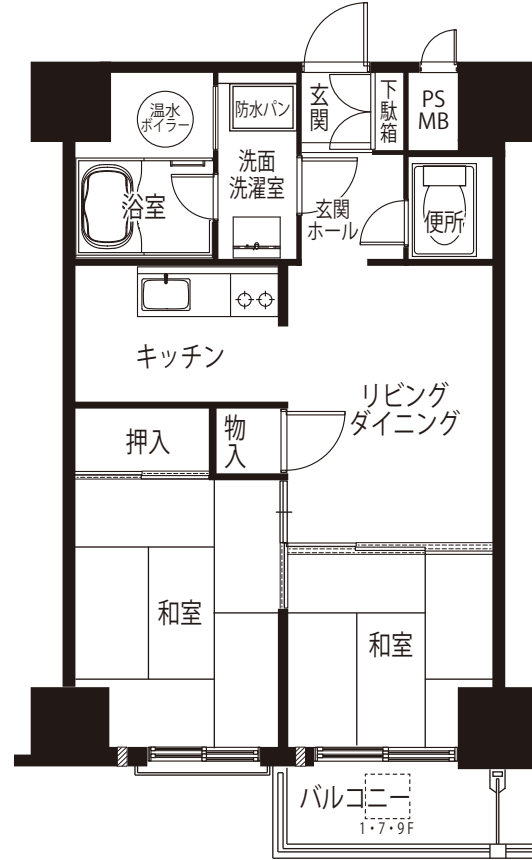
保証会社 利用なし

※賃料収入は将来に渡って確実に得られることを保証するものではありません。
 ※利回りは税込年間賃料の総額を購入価格で除して求めた単純利回りであり、
 必要経費(固定資産税、管理費・修繕積立金、地代等)は控除されていません。

物件のポイント

- 複数路線・駅利用可
- タイル貼り
- 2018年大規模修繕工事实施済み
- 修繕積立金 4,700万円超
(2024年9月末時点)
- マンション1階コンビニ
- バルコニー前面に渋谷川&
恵比寿東公園を望む眺望

渋谷駅前方面行きバス便充実!



外観



エントランス



共用部



※本図面の記載内容は販売図面作成時のものであり、その後法改正・物件概要内容など
 変更が生じる可能性が御座いますので、ご購入契約前に必ず最新情報をご確認願います。
 また、間取り図が現況が異なる場合、現況を優先します。

宅地建物取引業: 東京都知事(3)第97471号 建設業: 東京都知事(般-4)第155978号 (一社)リノベーション協議会会員

JPM 株式会社 ジャパンプライムムーバ

〒108-0014 東京都港区芝4-13-2 田町フロントビル9F
 TEL: 03-6809-5481 FAX: 03-6809-4580

■ 取引形態: 売主 ■ 手数料: 3.0%(税込) ■ 担当: 浅野(080-3692-8480 / asano.y@jpm-co.jp)

タワーマンション・高帯案件
積極的に買取いたします

一棟案件もご相談・ご紹介ください



← 物件確認・広告承諾・内見申込はコチラから

パソコン/タブレット/スマホで

QRでカンタン物件確認 2秒でブッカク!

24h



または



QRコードが読み取れない方は↓URLをコピーしてご利用ください。

https://2sec-bukkaku.jp/inquiries/new?property_id=37469