

Owner Change

管理番号: 7774

インペリアル南麻布コート&サテライト コート棟 202号室 【オーナーチェンジ物件】

価格(税込)

間取り

8,330万円 1LDK

■ 専有面積

■ バルコニー面積

59.63㎡(18.03坪) 8.47㎡(2.56坪)

■ 路線・駅

- 日比谷線『広尾』駅 徒歩12分
- 南北線『白金高輪』駅 徒歩12分

物件概要

所在地: 東京都港区南麻布4-11-18
構造: RC造地下1階付8階建2階部分
土地権利: 旧法賃借権
(~令和37年(2055年)3月迄)
築年月: 平成7年(1995年)2月築
総戸数: 285戸
管理会社: (株)インペリアル・コミュニティ
管理形態: 全部委託(日勤)
現況: 賃貸中
引渡日: 即日可
管理費: 32,800円/月
修繕積立金: 11,930円/月
地代: 15,810円/月
敷地内駐車場: なし ※分譲のみ
設備: エレベーター、オートロック
備考: ペット飼育不可
※管理会社変更可(変更手数料は賃料(共益費含)の10%/税別)
※登記時の司法書士は売主指定となります。

月額賃料収入	240,000円
共益費	10,000円
表面利回り	3.6%
契約期間 (普通賃貸借)	2024/5/17~ 2026/5/16
敷金	240,000円
保証会社	利用あり(エルズサポート(株))

※賃料収入は将来に渡って確実に得られることを保証するものではありません。
※利回りは年間賃料の総額を購入価格で除して求めた単純利回りであり、
必要経費(固定資産税、管理費・修繕積立金、地代等)は控除されておりません。

物件のポイント

- 北東・南東角部屋
- オートロック、内廊下設計
- フロントコンシェルジュサービス
- 鹿島建設施工

map

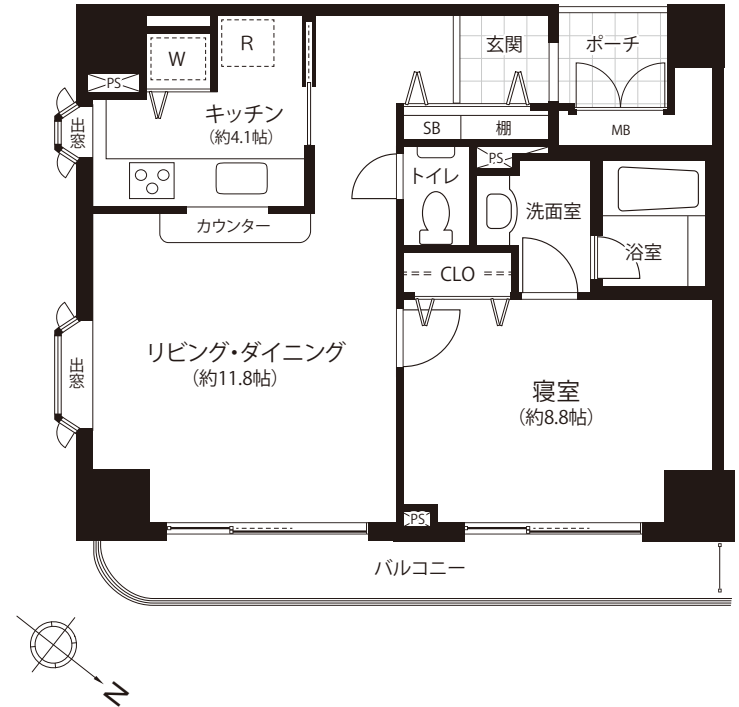


グーグルマップが開きます

ご存知ですか? 借地権のメリット

- ◎土地の取得税がかかりませんので初期費用を抑えられます♪
- ◎土地部分の固定資産税、都市計画税は地主負担のため毎年税金を払う必要がございません。

総戸数 285 戸のビックコミュニティ、 管理体制良好



※本図面の記載内容は販売図面作成時のものであり、その後法改正・物件概要内容など変更が生じる可能性が御座いますので、ご購入契約前に必ず最新情報をご確認願います。また、間取り図が現況と異なる場合、現況を優先します。

宅地建物取引業: 東京都知事(3)第97471号 建設業: 東京都知事(般-4)第155978号 (一社)リノベーション協議会会員

JPM 株式会社 ジャパンプライムムーバ

〒108-0014 東京都港区芝4-13-2 田町フロントビル9F
【水曜定休】 TEL: 03-6809-5481 FAX: 03-6809-4580

■取引形態: 売主 ■手数料: 3.0%(税込) ■担当: 高田(070-3350-3412 / takada.f@jpm-co.jp)

タワーマンション・高額帯案件
積極的に買取いたします

一棟案件もご相談・ご紹介ください



← 物件確認・広告承諾・内見申込はコチラから

パソコン/タブレット/スマホで



QRでカンタン物件確認 2秒でブックカ!

(24h)

QRコードが読み取れない方は↓URLをコピーしてご利用ください。
https://2sec-bukkaku.jp/inquiries/new?property_id=66042