



## RENOVATION MANSION

—リノベーションマンション—

ルーフバルコニー(約16.24㎡)付き角住戸!

平成25年築、地震に強い壁式構造

レ・ジェイド上北沢 407号室



キッチン

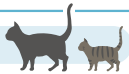


洋室(1)

アフターサービス保証付

家具・エアコン付

ペット2匹OK



■ 価格(税込) / 間取り

8,699万円 2LDK

■ 面積

- 専有面積: 58.22㎡ (17.61坪)
- バルコニー面積: 5.50㎡ (1.66坪)
- ルーフバルコニー面積: 16.24㎡ (4.91坪)

■ 路線・駅

- 京王線  
『八幡山』駅 徒歩4分

■ 物件のポイント

- マンション管理適正診断S評価取得(2023年)
- 大規模修繕工事予定あり(2026年4~7月頃)
- TES式浴室暖房乾燥機 & 床暖房(LDK2面)付

■ 物件概要

- 所在地/世田谷区上北沢5-13-2
- 構造/RC造5階建4階部分
- 土地権利/所有権
- 築年月/平成25年(2013年)10月築
- 総戸数/29戸
- 管理会社/㈱大京アステージ
- 管理形態/全部委託(巡回)
- 現況/空室
- 管理費/13,150円/月
- 修繕積立金/25,500円/月
- その他/ルーフバルコニー使用料: 490円/月
- 敷地内駐車場/空無:  
18,000円~23,000円/月(2025年10月現在)
- 設備/エレベーター、オートロック、宅配ボックス
- 備考/ペット飼育可(犬猫は計2匹まで※細則あり)
- 引渡/即日可

■ 周辺施設

- オオゼキ八幡山店:  
徒歩4分(約260m)
- 京王ストア八幡山店:  
徒歩4分(約285m)
- セブン-イレブン上北沢5丁目店:  
徒歩1分(約10m)
- ドン・キホーテ環八世田谷店:  
徒歩9分(約665m)

■ リノベーション内容

- 床、クロス・建具
  - 洗面化粧台、トイレ
  - システムキッチン
  - ユニットバス
  - 新規エアコン設置(1台)
- 2025/10/31 完成



食洗機

浴室乾燥機

追い焚き

照明付

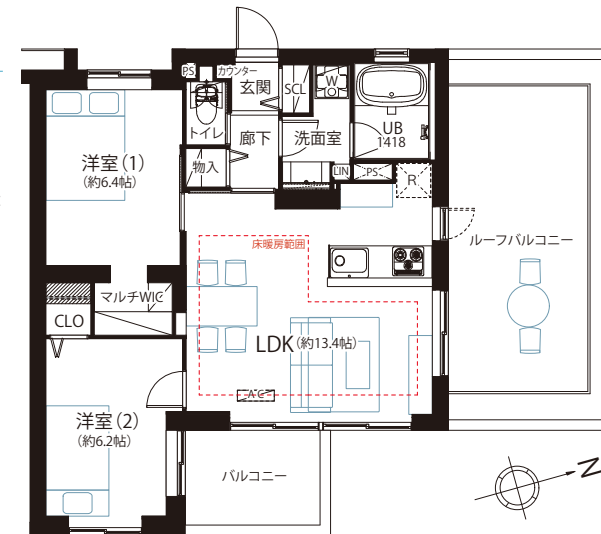
家具付

エアコン付

床暖房

駐車場あり

※本図面の記載内容は図面制作時点のものであり、その後法改正・物件概要内容・プラン(仕様)など変更が生じる可能性がございますので、ご購入契約前に必ず最新情報をご確認ください。※登記時の司法書士は売主指定となります。※眺望については将来に渡って保証されるものではありません。



宅地建物取引業: 東京都知事(3)第97471号 建設業: 東京都知事(般-4)第155978号 (一社)リノベーション協議会会員

**JPM** 株式会社 **ジャパンプライムムーバ**

〒108-0014 東京都港区芝4-13-2 田町フロントビル9F  
TEL: 03-6809-5481 FAX: 03-6809-4580

■ 取引形態: 売主 ■ 手数料: 3.0%(税込) ■ 担当: 上野(080-3692-9183 / ueno.s@jpm-co.jp)

タワーマンション・高額帯案件  
積極的に買取いたします

一棟案件もご相談・ご紹介ください

物件確認・広告承諾・内見申込はコチラから →

パソコン/タブレット/スマホで

QRでカンタン物件確認 2秒でブック!

24h

右下のURLを  
Click

または  
読取

QRコードが読み取れない方は↓URLをコピーしてご利用ください。

https://2sec-bukkaku.jp/inquiries/new?property\_id=64949

