



LDK



リビングダイニング

## RENOVATION MANSION

—リノベーションマンション—

9階部分×南向きにつき陽当り良好

総戸数164戸の大規模マンション

メイツ大森西 903号室



洋室(1)



キッチン

アフターサービス保証付

家具・エアコン付

ペット2匹OK



■ 価格（税込）／ 間取り

5,799万円 2LDK

■ 面積

- 専有面積：52.36㎡（15.83坪）
- バルコニー面積：7.71㎡（2.33坪）

■ 路線・駅

- 京急本線  
『平和島』駅 徒歩5分

■ 物件のポイント

- 2023年大規模修繕工事実施済
- オートロック・宅配ボックスあり
- 新規フルリノベーション

■ リノベーション内容

- フローリング、クロス
- 洗面、トイレ
- キッチン
- ユニットバス
- 建具
- 新規エアコン設置（1台）

2025/10/31 完成

■ 物件概要

- 所在地／東京都大田区大森西 2-30-9
- 構造／SRC造 14階建 9階部分
- 土地権利／所有権
- 築年月／平成6年（1994年）3月築
- 総戸数／164戸
- 管理会社／メイツ合人社コミュニティ(株)
- 管理形態／全部委託（日勤）
- 現況／空室
- 引渡／即日可
- 管理費／10,500円／月
- 修繕積立金／8,500円／月
- その他／氏子費：100円／月
- 敷地内駐車場／空有：  
23,500円～28,000円／月（2025年10月現在）
- 設備／エレベーター、オートロック、宅配ボックス
- 備考／ペット飼育可（細則あり・犬は2匹迄）



食洗機

浴室乾燥機

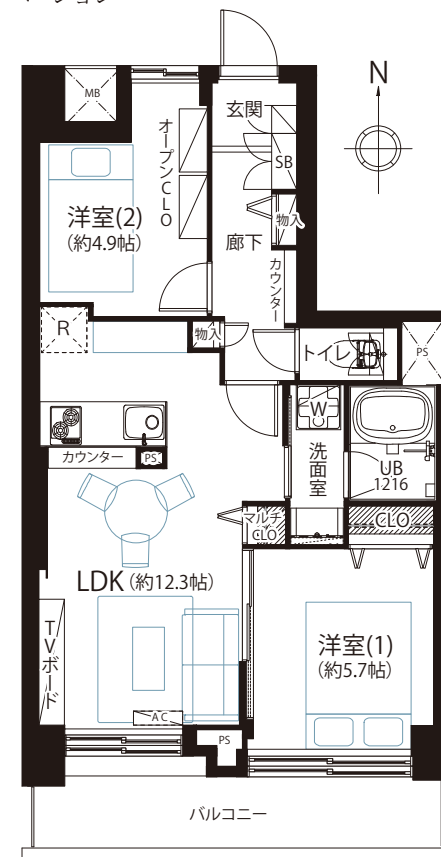
照明付

駐車場あり

追い焚き

家具付

エアコン付



※本図面の記載内容は図面制作時点のものであり、その後法改正・物件概要内容・プラン（仕様）など変更が生じる可能性がございますので、ご購入契約前に必ず最新情報をご確認ください。※登記時の司法書士は売主指定となります。※眺望については将来に渡って保証されるものではありません。

宅地建物取引業：東京都知事(3)第97471号 建設業：東京都知事(般-4)第155978号

JPM 株式会社 ジャパンプライムムーバ

〒108-0014 東京都港区芝4-13-2 田町フロントビル9F  
【水曜定休】 TEL：03-6809-5481 FAX：03-6809-4580



タワーマンション・高帯案件  
積極的に買取いたします

一棟案件もご相談・ご紹介ください

■取引形態：売主 ■手数料：3.0%（税込） ■担当：田中(大) (070-3350-3093 / tanaka.h@jpm-co.jp)

物件確認・広告承諾・内見申込はコチラから →

パソコン/タブレット/スマホで

QRでカンタン物件確認 2秒でブッカク!

24h



右下のURLを

Click

読み取



または

読み取

QRコードが読み取れない方は↓URLをコピーしてご利用ください。

https://2sec-bukkaku.jp/inquiries/new?property\_id=88187

