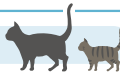




アフターサービス保証付

ペット2匹OK



■ 価格 (税込) / 間取り

27,500万円 2LDK

■ 面積

- 専有面積: 74.92㎡ (22.66坪)
- ※トランクルーム面積を含む
- バルコニー面積: 6.5㎡ (1.96坪)
- トランクルーム面積: 1.01㎡ (0.3坪)

■ 路線・駅

- 丸ノ内線 『新宿御苑前』駅 徒歩 4分
- 都営新宿線 『新宿三丁目』駅 徒歩 10分
- 丸ノ内線 『四谷三丁目』駅 徒歩 6分

■ 物件のポイント

- 280世帯の制震構造タワーマンション
- 住友商事・三菱地所レジデンス旧分譲 × 鹿島建設施工
- 複数路線・駅利用可
- ホテルライクな内廊下設計
- 24時間有人管理
- コンシェルジュサービスあり
- 各階ダストステーション
- 新規リノベーション

■ 物件概要

- 所在地/東京都新宿区四谷 4-29-3
- 構造/RC造・35階建 17階部分
- 土地権利/所有権
- 築年月/令和6年(2024年)10月築
- 総戸数/280戸
- 管理会社/住商建物株式会社
- 管理形態/全部委託(日勤)
- 現況/空室
- 引渡/即日可
- 管理費/38,060円/月
- ※住宅管理費: 14,720円、全体管理費: 23,340円

- 修繕積立金/10,500円/月
- ※住宅修繕積立金: 9,390円、全体修繕積立金: 1,110円
- その他/インターネット接続サービス利用料: 1,375円
- 敷地内駐車場/空無: 38,000~47,000円/月(2024年●月現在)
- 設備/エレベーター、オートロック、宅配ボックス
- 備考/ペット飼育可 (1住戸2匹まで、成長時に体長70cm以内・体高50cm以内・体重15kg以内)

RENOVATION MANSION

—リノベーションマンション—

※天候次第

～新宿御苑の緑と新宿副都心の高層ビル群が望めます～

新築後未入居住戸!

クラッシィタワー新宿御苑 1703号室

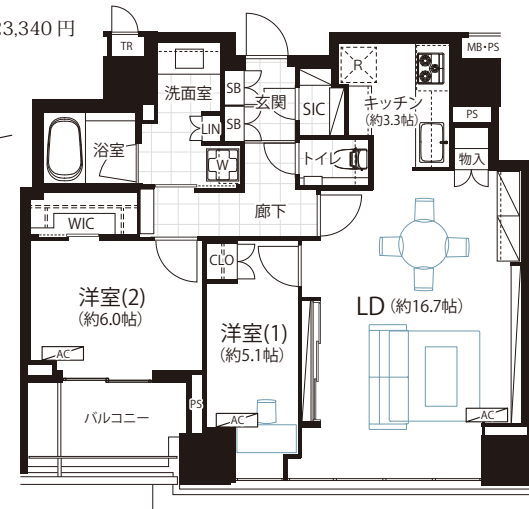
■ リノベーション内容

- 壁面・天井意匠造作
- 玄関姿見設置
- トイレ化粧鏡設置
- 飾り棚設置
- 埋込式電気暖炉設置
- 建具
- クリーニング

2025/10/24 完成



- 食洗機
- ディスプレイ
- 浴室乾燥機
- 追い焚き
- 照明付
- エアコン付
- 床暖房
- 24時間管理



※本図面の記載内容は図面制作時点のものであり、その後法改正・物件概要内容・プラン(仕様)など変更が生じる可能性がございますので、ご購入契約前に必ず最新情報をご確認ください。※登記時の司法書士は売主指定となります。※眺望については将来に渡って保証されるものではありません。



【家具・小物(調度品)は販売価格に含まれません】

LDK



洋室(1)

宅地建物取引業:東京都知事(3)第97471号 建設業:東京都知事(般-4)第155978号 (一社)リノベーション協議会会員

JPM 株式会社 ジャパンプライムムーバ

〒108-0014 東京都港区芝4-13-2 田町フロントビル9F
【水曜定休】 TEL: 03-6809-5481 FAX: 03-6809-4580

■取引形態: 売主 ■手数料: 3.0%(税込) ■担当: 浅野(080-3692-8480 / asano.y@jpm-co.jp)

タワーマンション・高帯案件
積極的に買取いたします

一棟案件もご相談・ご紹介ください

物件確認・広告承諾・内見申込はコチラから

パソコン/タブレット/スマホで

QRでカンタン物件確認 2秒でブック!

24h



右下のURLを

Click

または



または

読取

QRコードが読み取れない方は↓URLをコピーしてご利用ください。

https://2sec-bukkaku.jp/inquiries/new?property_id=91503

