



バルコニーからの眺望



(拡大写真)

RENOVATION MANSION

—リノベーションマンション—

757世帯大規模タワーレジデンス・高層階(28/36階)・角部屋
～東京タワーが望めます～ ※天候次第

最寄駅徒歩3分&JR『田町』駅徒歩5分

カテリーナ三田タワースイート E2808 号室



※家具・小物(調度品)は販売価格に含まれません

宅地建物取引業:東京都知事(第)97471号 建設業:東京都知事(般-4)第155978号

JPM 株式会社 **ジャパンプライムムーバ**

〒108-0014 東京都港区芝4-13-2 田町フロントビル9F
【水曜定休】 TEL: 03-6809-5481 FAX: 03-6809-4580



タワーマンション・高額帯案件
積極的に買取いたします

一棟案件もご相談・ご紹介ください

■取引形態: 売主 ■手数料: 3.0%(税込) ■担当: 伊藤(リ) (080-3692-8571 / ito.r@jpm-co.jp)

アフターサービス保証付

ペット2匹OK



■価格(税込) / 間取り

25,500万円 2LDK

■面積

- 専有面積: 70.31㎡ (21.26坪)
- バルコニー面積: 7.08㎡ (2.14坪)

■路線・駅

- 山手線・京浜東北線
- 『田町』駅徒歩5分
- 都営浅草線・都営三田線
- 『三田』駅徒歩3分

■共用施設

- 1階/グランドエントランス
- 2階/グランドエントランスホール・コンシェルジュカウンター
- WEST2階/ジョイスタジオ(キッズルーム)・ミーティングルーム・ラグジュアリーラウンジ・ライブラリー・オーナーズスタジオ(シアター)
- WEST26階/スカイラウンジ、スカイガーデン・ゲストルーム
- EAST29階/ゲストルーム・シティビューラウンジ
- 屋上/スカイガーデン

■物件概要

- 所在地/東京都港区芝4-16-2
- 構造/RC造36階建て28階部分
- 土地権利/所有権
- 築年月/平成18年(2006年)8月築
- 総戸数/757戸
- 管理会社/日本ハウスインク株
- 管理形態/全部委託(24時間有人管理: 管理事務室受付9:00~17:00)
- 現況/空室
- 引渡/即日可
- 管理費/26,500円/月
- 修繕積立金/26,600円/月
- その他/インターネット利用料 650円/月
- 敷地内駐車場/空有:
35,000円~42,000円/月(2025年10月現在)
- 設備/エレベーター、オートロック、宅配ボックス
- 備考/事務所利用可、ペット飼育可
(2匹迄・体長50cm・体重10kg程度)

■物件のポイント

- 24時間有人管理(夜間は警備員)
- コンシェルジュサービス(一部有料)
- 修繕積立金9.3億円超
(2024年10月末現在)
- 大林組・清水建設施工
- 敷地内駐車場空きあり
(2025年10月現在)
- ペット飼育可(2匹まで)
- 1階にプチマルエツあり
- 新規フルリノベーション

■リノベーション内容

- 床、クロス
 - 洗面、トイレ
 - キッチン
 - ユニットバス
 - 建具
 - 新規エアコン設置(4台)
- 2025/11/14 完成

食洗機

ディスプレイ

浴室乾燥機

追い焚き

照明付

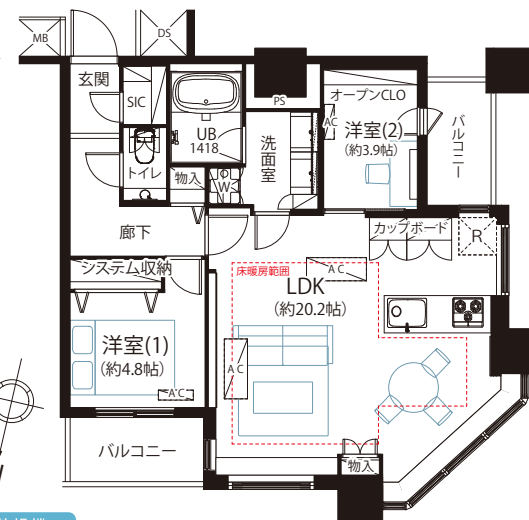
エアコン付

床暖房

駐車場あり

24時間管理

※本図面の記載内容は図面制作時点のものであり、その後法改正・物件概要内容・プラン(仕様含)など変更が生じる可能性がございますので、ご購入契約前に必ず最新情報をご確認ください。※登記時の司法書士は売主指定となります。※眺望については将来に渡って保証されるものではありません。



物件確認・広告承諾・内見申込はコチラから →

パソコン/タブレット/スマホで

QRでカンタン物件確認 2秒でブック!

24h



右下のURLを

Click



または

読取

QRコードが読み取れない方は↓URLをコピーしてご利用ください。

https://2sec-bukkaku.jp/inquiries/new?property_id=66060

