



東側ルーフトバルコニー



階段

## RENOVATION MANSION

—リノベーションマンション—

最上階・三方角部屋・メゾネット住戸、日当たり・眺望・通風良好  
人気の「麻布十番」駅・「白金高輪」駅共に徒歩10分圏内

セントラル三田 407号室



リビング



LDK

アフターサービス保証付

家具・エアコン付

■ 価格（税込） / 間取り

10,000万円 3LDK

■ 路線・駅

- ・大江戸線・南北線『麻布十番』駅 徒歩10分
- ・都営三田線・南北線『白金高輪』駅 徒歩9分

■ 物件のポイント

- ・複数路線・駅利用可
- ・約15㎡の大型バルコニー付き
- ・外壁タイル貼り
- ・事務所利用可
- ・新規フルリノベーション

■ 物件概要

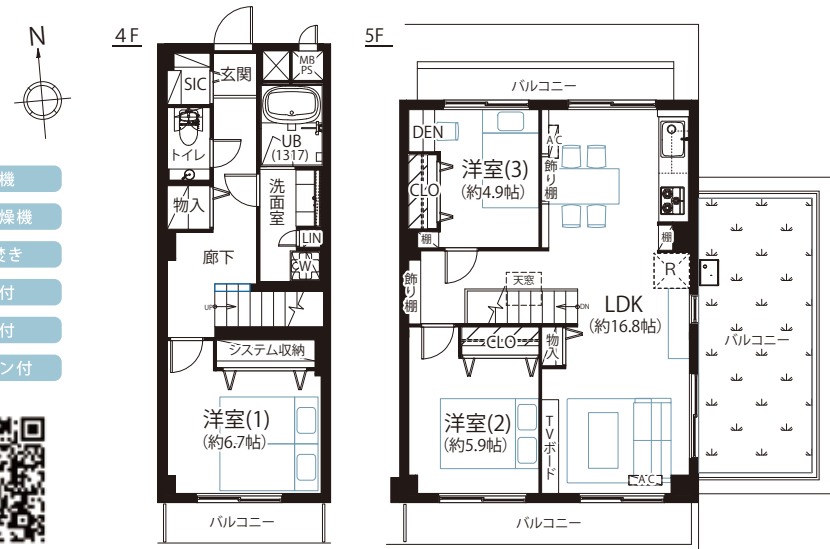
- ・所在地 / 東京都港区三田 2-20-20
- ・構造 / RC造・5階建 4・5階部分
- ・土地権利 / 所有権
- ・築年月 / 昭和53年（1978年）11月築
- ・総戸数 / 30戸
- ・管理会社 / セントラル管理株式会社
- ・管理形態 / 全部委託（巡回）
- ・現況 / 空室
- ・引渡 / 即日可
- ・管理費 / 10,000円 / 月
- ・修繕積立金 / ※分離徴収なし
- ・敷地内駐車場 / 空無：35,000円 / 月（2025年11月現在）
- ・設備 / エレベーターなし
- ・備考 / ペット飼育不可

■ 面積

- ・専有面積：[4階] 34.25㎡（10.36坪）
- [5階] 53.55㎡（16.19坪）
- ・バルコニー面積：[4階] 3.60㎡（1.08坪）
- [5階] 31.14㎡（9.41坪）

■ リノベーション内容

- ・床、クロス
  - ・洗面、トイレ
  - ・キッチン
  - ・ユニットバス
  - ・建具
  - ・大型バルコニー・人工芝敷設
  - ・新規エアコン設置（2台）
- 2025/12/5 完成



- 食洗機
- 浴室乾燥機
- 追い焚き
- 照明付
- 家具付
- エアコン付



※本図面の記載内容は図面制作時点のものであり、その後法改正・物件概要内容・プラン（仕様）など変更が生じる可能性がありますので、ご購入契約前に必ず最新情報をご確認ください。※登記時の司法書士は売主指定となります。※眺望については将来に渡って保証されるものではありません。

宅地建物取引業：東京都知事(3)第97471号 建設業：東京都知事(般-4)第155978号

JPM 株式会社 ジャパンプライムムーバ

〒108-0014 東京都港区芝4-13-2 田町フロントビル9F  
TEL：03-6809-5481 FAX：03-6809-4580

■取引形態：売主 ■手数料：3.0% (税込) ■担当：浅野(080-3692-8480 / asano.y@jpm-co.jp)

タワーマンション・高額帯案件  
積極的に買取いたします

一棟案件もご相談・ご紹介ください

物件確認・広告承諾・内見申込はコチラから →

パソコン/タブレット/スマホで

QRでカンタン物件確認 2秒でブッカク!

24h



QRコードが読み取れない方は↓URLをコピーしてご利用ください。  
https://2sec-bukkaku.jp/inquiries/new?property\_id=13399

