

バルコニーからの眺望



外観



アフターサービス保証付

ペット2匹OK



■ 価格 (税込) / 間取り

17,500万円 2LDK

■ 面積

- 専有面積: 79.11㎡ (23.93坪)
- ※サイクルランク 2.36㎡ (0.71坪) 含む
- バルコニー面積: 5.68㎡ (1.71坪)

■ 路線・駅

- 有楽町線『豊洲』駅徒歩5分
- ゆりかもめ『豊洲』駅徒歩6分

■ 周辺施設

- アーバンドックらぼーと豊洲 約560m
- スーパービバホーム豊洲店 約210m

■ 物件のポイント

- 24時間有人管理 (夜間警備員対応)
- コンシェルジュサービスあり
- 内廊下設計 ■ 各階ゴミステーションあり
- ~充実の共用施設~ ※一部有料
- オーナーズラウンジ・ゲストルーム・
- シアターカラオケルーム・屋上庭園・集会室等

■ 物件概要

- 所在地/江東区豊洲3-4-1
- 構造/RC造地下1階付48階建44階部分
- 土地権利/所有権
- 築年月/平成21年(2009年)2月築
- 総戸数/1063戸(サウス・ノース合計)
- 管理会社/住友不動産建物サービス(株)
- 管理形態/全部委託(常駐)
- 管理形態/全部委託(常駐)
- 現況/空室 ■ 引渡/即日可

- 管理費/19,240円/月 ■ 修繕積立金/33,080円/月
- その他/管理組合協力金(外部所有者):1,000円/月
- 敷地内駐車場/空有:
- 25,000円~60,000円/月(2025年12月現在)
- 設備/エレベーター、オートロック、宅配ボックス
- 備考/ペット飼育可(犬・猫合わせて2匹まで、
- 体高40cm・体重10kg以下に限る)

RENOVATION MANSION

—リノベーションマンション—

東向き44階部分、ダイナミックウィンドウ採用(LDK・洋室2)、眺望良好
住友不動産(株)旧分譲×鹿島建設(株)施工、総戸数1063戸のツインタワーマンション

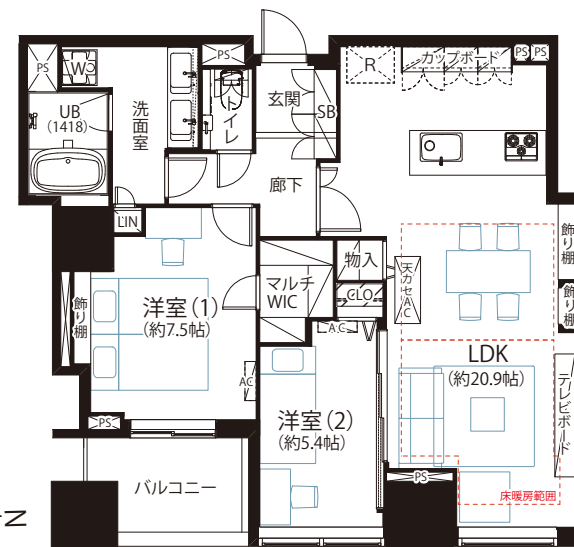
シティタワーズ豊洲ザ・ツイン サウスタワー 4405号室

■ リノベーション内容

- 床、クロス ■ 建具
- 洗面、トイレ ■ ユニットバス
- システムキッチン&カップボード
- エアコン(3台)
- TES床暖房(LD/2面)

2025年12月12日完成

- 食洗機 ■ デイスポーター
- 浴室乾燥機 ■ 追い焚き
- 保温浴槽 ■ 照明付
- エアコン付 ■ 床暖房
- 駐車場あり ■ 24時間管理



※本図面の記載内容は図面制作時点のものであり、その後法改正・物件概要内容・プラン(仕様)など変更が生じる可能性がございますので、ご購入契約前に必ず最新情報をご確認願います。※登記時の司法書士は売主指定となります。※眺望については将来に渡って保証されるものではありません。

リビングダイニング



ダイニングキッチン



【家具・小物(調度品)は販売価格に含まれません】

宅地建物取引業:東京都知事(第)97471号 建設業:東京都知事(般-4)第155978号

JPM 株式会社 ジャパンプライムムーバ

【水曜定休】 〒108-0014 東京都港区芝4-13-2 田町フロントビル9F
TEL: 03-6809-5481 FAX: 03-6809-4580



タワーマンション・高額帯案件
積極的に買取いたします

一棟案件もご相談・ご紹介ください

■取引形態: 売主 ■手数料: 3.0%(税込) ■担当: 川口(070-7786-9017 / kawaguchi.r@jpm-co.jp)

物件確認・広告承諾・内見申込はコチラから →

パソコン/タブレット/スマホで

QRでカンタン物件確認 2秒でブック!

24h



QRコードが読み取れない方は↓URLをコピーしてご利用ください。
https://2sec-bukkaku.jp/inquiries/new?property_id=88159

