

バルコニーからの眺望



外観



RENOVATION MANSION

-リノベーションマンション-

東南向き住戸、室内からレインボブリッジが望めます

三井不動産他旧分譲×鹿島建設施工、総戸数1096戸の大規模タワーレジデンス

芝浦アイランドケープタワー 1314号室

リビングダイニング



LDK



※家具・小物(調度品)は販売価格に含まれません

宅地建物取引業:東京都知事(3)第97471号 建設業:東京都知事(般-4)第155978号

株式会社 ジャパンプライムムーバ
【水曜定休】 〒108-0014 東京都港区芝4-13-2 田町フロントビル9F
 TEL: 03-6809-5481 FAX: 03-6809-4580

■取引形態: 売主 ■手数料: 3.0% (税込) ■担当: 川口(070-7786-9017 / kawaguchi.r@jpm-co.jp)

**タワーマンション・高額帯案件
積極的に買取いたします**
一棟案件もご相談・ご紹介ください

アフターサービス保証付

■ 価格 (税込) / 間取り

12,000万円 1LDK

■ 路線・駅

- 山手線・京浜東北線『田町』駅 徒歩 12分
- 都営三田線・都営浅草線『三田』駅 徒歩 14分
- ゆりかもめ『芝浦ふ頭』駅 徒歩 13分

■ 充実の共用施設 ※一部有償

ビューラウンジ・スカイゲストルーム (37階)・
 キッズプレイルーム・ドッグラン・サウンドスタジオ・
 バーベキューガーデン・スタディールーム・
 ウォーターガーデン・パティールーム

■ リノベーション内容 2025年12月19日完成

- 床、クロス ■ 建具 ■ 洗面、トイレ
- システムキッチン&カップボード ■ ユニットバス
- 床暖房 (LDK/2面) ■ エアコン (2台)

■ 物件概要

- 所在地/東京都港区芝浦4-19-1
- 構造/RC造地下1階付48階建て13階部分
- 土地権利/所有権
- 築年月/平成18年(2006年)10月築
- 総戸数/1096戸
- 管理会社/三井不動産レジデンスサービス(株)
- 管理形態/全部委託(日勤)
- 現況/空室 ■ 引渡/即日可
- 管理費/13,350円/月
- 修繕積立金/13,350円/月
- その他/管理協力金(非居住者):1,000円/月
- 敷地内駐車場/空有:24,000~38,000円/月
(2025年11月現在)※車種/サイズ制限有
- 設備/エレベーター、オートロック、宅配ボックス
- 備考/ペット飼育可(小型犬・猫2匹まで、
中型犬1匹まで/その他細則あり)



食洗機

ディスポーザー

浴室乾燥機

追い焚き

保温浴槽

照明付

エアコン付

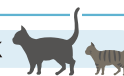
床暖房

駐車場あり

24時間管理

※本図面の記載内容は図面制作時点のものであり、その後法改正・物件概要内容・プラン(仕様)など変更が生じる可能性がございますので、ご購入契約前に必ず最新情報をご確認願います。※登記時の司法書士は売主指定となります。※眺望については天候及び将来に渡って保証されるものではありません。

ペット2匹OK

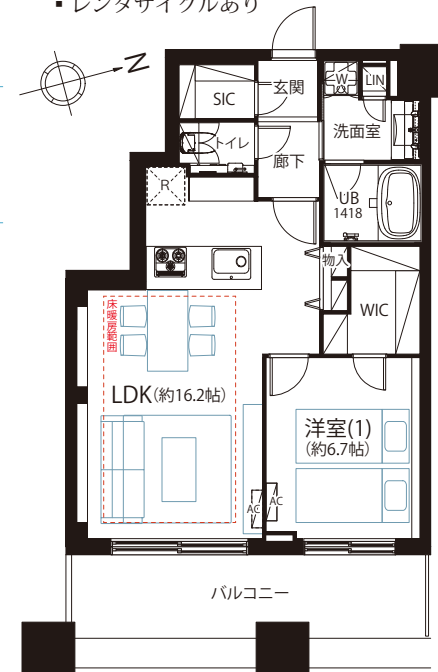


■ 面積

- 専有面積: 54.94㎡ (16.61坪)
- バルコニー面積: 11.08㎡ (3.35坪)

■ 物件のポイント

- 2023年大規模修繕工事実施済み
- 24時間有人管理(夜間警備員対応)
- ダブルオートロック
- コンシェルジュサービスあり
- 各階ダストステーション
- マンション内に居住者専用
コンビニエンスストアあり
- レンタサイクルあり


物件確認・広告承諾・内見申込はコチラから →

パソコン/タブレット/スマホで

 右下の
URLを

Click

または
QRを

読取

QRでカンタン物件確認 2秒でブッカク!

24h

QRコードが読み取れない方は↓URLをコピーしてご利用ください。

https://2sec-bukkaku.jp/inquiries/new?property_id=64960
