



バルコニーからの眺望



外観

RENOVATION MANSION

—リノベーションマンション—

東南向き・22階、日当たり・眺望良好

住友不動産旧分譲「シティタワー」シリーズ ～麻布十番を代表するシンボルタワーマンション～

シティタワー麻布十番 2211号室



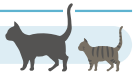
LDK



LDK [家具・小物(調度品)は販売価格に含まれません]

アフターサービス保証付

ペット2匹OK



■ 価格 (税込) / 間取り

24,500万円 1LDK

■ 面積

- 専有面積: 57.01㎡ (17.24坪)
- バルコニー面積: 5.52㎡ (1.66坪)

■ 路線・駅

- 大江戸線・南北線
『麻布十番』駅 徒歩 5分
- 大江戸線
『赤羽橋』駅 徒歩 5分
- 都営三田線
『芝公園』駅 徒歩 11分

■ 物件のポイント

- 501世帯のビッグコミュニティ
- 制震構造採用の高層タワーレジデンス
- 2025年6月大規模修繕工事実施済み
- 修繕積立金総額 8.8億円超 (2025年9月末)
- 24時間有人管理 (夜間警備員) & コンシェルジュサービス付き
- 各階ゴミ置き場
- 充実の共用施設 (ゲストルーム・スカイラウンジ等)
- ペット可 (2匹まで)
- 新規フルリノベーション

■ リノベーション内容

- 床、クロス ■ 洗面、トイレ ■ キッチン
 - ユニットバス ■ 建具 ■ TES式床暖房
 - 電気式暖房暖炉 ■ 新規エアコン設置 (2台)
- 2025年12月26日完成

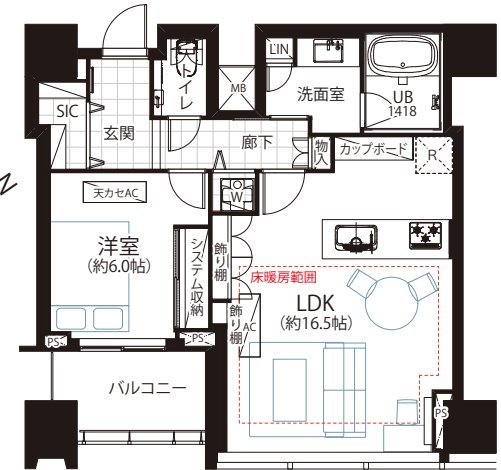
食洗機 ディスポーザー

浴室乾燥機 追い焚き

床暖房 エアコン付

照明付 駐車場あり

24時間管理



■ 物件概要

- 所在地/東京都港区三田 1-6-3
- 構造/RC・SRC 造地下2階付 38階建 22階部分
- 土地権利/所有権
- 築年月/平成 21年 (2009年) 6月築
- 総戸数/501戸
- 管理会社/住友不動産建物サービス株式会社
- 管理形態/全部委託 (常駐)
- 現況/空室 ■ 引渡/即日可
- 管理費/16,053円/月
- ※インターネット使用料: 1,227円、CATV利用料: 42円、緊急地震速報配信サービス利用料: 284円含む
- 修繕積立金/14,290円/月
- その他/管理協力金: 1,000円/月
- 敷地内駐車場/空有: 39,000 ~ 63,000円/月 (2025年10月現在)
- 設備/エレベーター、オートロック、宅配ボックス
- 備考/ペット飼育可 (1住戸につき2匹まで、体高40cm以下もしくは体重10kg以下に限る)

※本図面の記載内容は図面制作時点のものであり、その後法改正・物件概要内容・プラン (仕様) など変更が生じる可能性がありますので、ご購入契約前に必ず最新情報をご確認ください。※登記時の司法書士は売主指定となります。※眺望については将来に渡って保証されるものではありません。

宅地建物取引業: 東京都知事 (3) 第97471号 建設業: 東京都知事 (般-4) 第155978号 (一社) リノベーション協議会会員

JPM 株式会社 **ジャパンプライムムーバ**

〒108-0014 東京都港区芝 4-13-2 田町フロントビル9F
【水曜定休】 TEL: 03-6809-5481 FAX: 03-6809-4580

タワーマンション・高額帯案件
積極的に買取いたします

一棟案件もご相談・ご紹介ください

■ 取引形態: 売主 ■ 手数料: 3.0% (税込) ■ 担当: 浅野 (080-3692-8480 / asano.y@jpm-co.jp)

物件確認・広告承諾・内見申込はコチラから →

パソコン/タブレット/スマホで

QRでカンタン物件確認 2秒でブッカク!

24h



右下のURLを

Click

または



読取

QRコードが読み取れない方は↓URLをコピーしてご利用ください。

https://2sec-bukkaku.jp/inquiries/new?property_id=88178

