



RENOVATION MANSION

—リノベーションマンション—

大崎駅よりペDESTリアンデッキで直結×総戸数1084戸のツインタワーレジデンス

大崎ウエストシティタワーズW棟 3109号室



[家具・小物(調度品)は販売価格に含まれません]

宅地建物取引業:東京都知事(3)第97471号 建設業:東京都知事(般-4)第155978号 (一社)リノベーション協議会会員

JPM 株式会社 ジャパンプライムムーバ

〒108-0014 東京都港区芝4-13-2 田町フロントビル9F
TEL: 03-6809-5481 FAX: 03-6809-4580

■取引形態: 売主 ■手数料: 3.0% (税込) ■担当: 伊藤(リ) (080-3692-8571 / ito.r@jpm-co.jp)

タワーマンション・高額帯案件
積極的に買取いたします

一棟案件もご相談・ご紹介ください

アフターサービス保証付

ペット2匹OK



■ 価格 (税込) / 間取り

19,000万円 2LDK

■ 面積

■ 専有面積: 65.65㎡ (19.85坪)
■ バルコニー面積: 4.88㎡ (1.47坪)

■ 路線・駅

■ JR各線・臨海高速鉄道りんかい線
『大崎』駅 徒歩4分

■ リノベーション内容

2026年2月18日完成

新規フルリノベーション

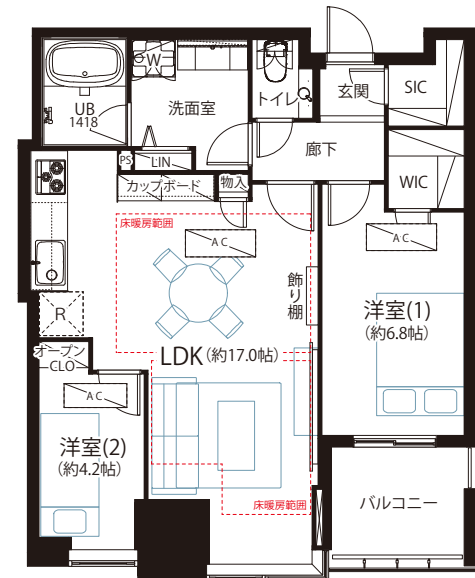
■ フローリング、クロス ■ 洗面、トイレ
■ キッチン(カップボード付) ■ ユニットバス
■ 建具 ■ 床暖房(LD) ■ 天井カセット式エアコン全室交換

■ 物件のポイント

■ コンシェルジュサービスあり
■ 24時間有人管理(夜間警備員対応)
《充実の共用施設》※一部有料
・スカイラウンジ
・プライベートガーデン
・ゲストルーム
・スタディールーム
・パーティールーム
・シアタールーム

■ 物件概要

■ 所在地/東京都品川区大崎2-9-2
■ 構造/RC・SRC造 39階建 31階部分
■ 土地権利/所有権
■ 築年月/平成21年(2009年)9月築
■ 総戸数/1084戸(E棟・W棟合計)
■ 管理会社/住友不動産建物サービス株式会社
■ 管理形態/全部委託(常駐)
■ 現況/空室
■ 引渡/即日可
■ 管理費/22,459円/月
(内訳: 全体管理費 11,958円・住宅管理費 10,501円)
■ 修繕積立金/22,000円/月
(内訳: 全体 2,987円・住宅 7,098円・住宅・店舗棟 11,915円)
■ その他/CATV使用料: 102円/月、インターネット使用料: 1,331円/月、
緊急地震速報配信サービス料: 143円/月、外部組合員: 500円/月
■ 敷地内駐車場/空有: 28,000円~45,000円/月(2025年11月現在)
■ 設備/エレベーター、オートロック、宅配ボックス
■ 備考/ペット飼育可
(1住戸2匹まで、他細則あり)



追い焚き

照明付

エアコン付

食洗機

ディスポージャー

浴室乾燥機

床暖房

駐車場あり

24時間管理

※本図面の記載内容は図面制作時点のものであり、その後法改正・物件概要内容・プラン(仕様)など変更が生じる可能性がありますので、ご購入契約前必ず最新情報をご確認願います。※登記時の司法書士は売主指定となります。※眺望については将来に渡って保証されるものではありません。

物件確認・広告承諾・内見申込はコチラから →

パソコン/タブレット/スマホで

QRでカンタン物件確認 2秒でブック!

24h



右下のURLを

Click

または



読取

QRコードが読み取れない方は↓URLをコピーしてご利用ください。

https://2sec-bukkaku.jp/inquiries/new?property_id=57416

