

リビングダイニング



LDK



RENOVATION MANSION

—リノベーションマンション—

～要町駅徒歩2分・ビッグターミナル池袋駅徒歩圏内(C2出口まで徒歩10分)～

宏和マンション池袋 303号室



洋室(2)



洋室(1)

アフターサービス保証付

家具・エアコン付

■ 価格(税込) / 間取り

4,299万円 2LDK

■ 面積

- 専有面積: 44.62㎡ (13.49坪)
- バルコニー面積: 5.81㎡ (1.75坪)

■ 路線・駅

- 東京メトロ有楽町・副都心線
『要町』駅徒歩2分
- JR山手線、他
『池袋』駅徒歩10分
(※C2出口利用)

■ 物件のポイント

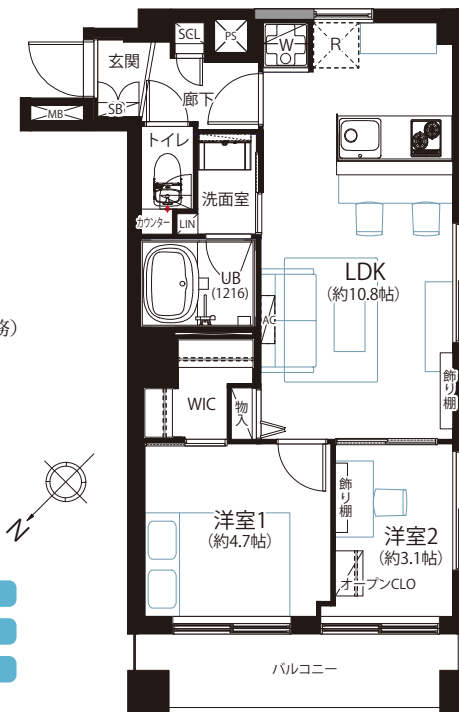
- 角住戸 / 3階部分
- コモディイダ池袋立教通り店まで約260m
- どちらぐばす要町駅前店まで約255m
～新規フルリノベーション～
- 一部インナーサッシ新設
- 主寝室(洋室1)にはWICを新設
- 洋室2はワークスペースとして利用できます

■ リノベーション内容

- 床、クロス ■ 洗面、トイレ
 - キッチン ■ ユニットバス
 - 建具 ■ 新規エアコン設置(1台)
- 2026年2月5日完成

■ 物件概要

- 所在地 / 東京都豊島区西池袋 5-26-9
- 構造 / RC造 7階建 3階部分
- 土地権利 / 所有権
- 築年月 / 昭和54年(1979年)3月築
- 総戸数 / 38戸
- 管理会社 / 昭和管財(株)
- 管理形態 / 全部委託(日勤月～土: 8～11時勤務)
- 現況 / 空室
- 引渡 / 即日可
- 管理費 / 13,390円 / 月
- 修繕積立金 / 15,900円 / 月
- その他 / 外部所有者負担金: 12,000円 / 年
- 敷地内駐車場 / なし
- 設備 / エレベーター
- 備考 / ペット飼育不可



- 食洗機
- エアコン付
- 浴室乾燥機
- 追い焚き
- 照明付
- 家具付

※本図面の記載内容は図面制作時点のものであり、その後法改正・物件概要内容・プラン(仕様)など変更が生じる可能性がございますので、ご購入契約前に必ず最新情報をご確認願います。※登記時の司法書士は売主指定となります。※眺望は天候次第となります。また、将来に渡って保証されるものではありません。

宅地建物取引業: 東京都知事(3)第97471号 建設業: 東京都知事(般-4)第155978号

JPM 株式会社 ジャパンプライムムーバ

【水曜定休】 〒108-0014 東京都港区芝4-13-2 田町フロントビル9F
TEL: 03-6809-5481 FAX: 03-6809-4580

■取引形態: 売主 ■手数料: 3.0%(税込) ■担当: 高田(070-3350-3412 / takada.f@jpm-co.jp)

タワーマンション・高額帯案件
積極的に買取いたします

一棟案件もご相談・ご紹介ください

物件確認・広告承諾・内見申込はコチラから →

パソコン/タブレット/スマホで

QRでカンタン物件確認 2秒でブッカク!

24h



右下のURLを

Click

読取



または

読取

読取

QRコードが読み取れない方は↓URLをコピーしてご利用ください。

https://2sec-bukkaku.jp/inquiries/new?property_id=64954

