



眺望



リビングダイニング

RENOVATION MANSION

—リノベーションマンション—

東横線「都立大学駅」徒歩5分～バルコニー前面は低層住宅のため解放感ある眺望～

ミニカムマンション 513号室



キッチン



洋室(1)

アフターサービス保証付

家具・エアコン付

ペットOK



■ 価格（税込）／ 間取り

4,999万円 2LDK

■ 面積

- 専有面積：58.19㎡（17.6坪）
- バルコニー面積：6.1㎡（1.84坪）

■ 路線・駅

- 東横線
- 『都立大学』駅 徒歩5分

■ 物件のポイント

- 夜間オートロックあり
- 宅配ボックスあり
- 24時間ゴミ出し可
- 新規フルリノベーション
- ペット飼育可（細則あり）

■ リノベーション内容

- フローリング、クロス
- 洗面、トイレ
- キッチン
- ユニットバス
- 建具
- 新規エアコン設置（1台）

2025年12月26日完成

食洗機

浴室乾燥機

追い焚き

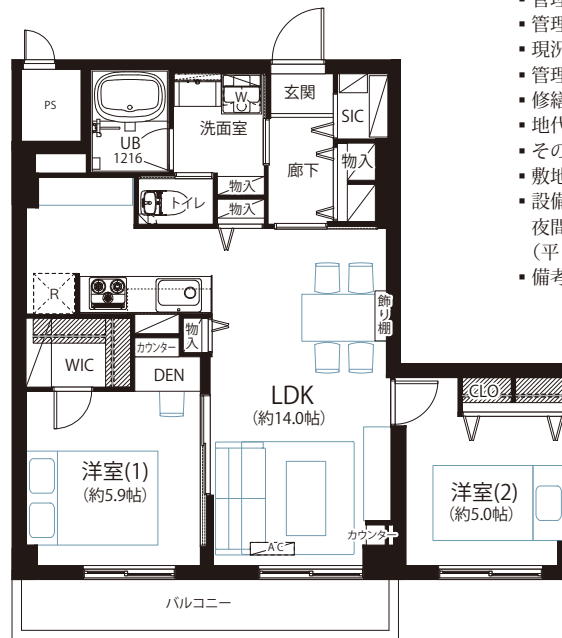
照明付

家具付

エアコン付

■ 物件概要

- 所在地／東京都目黒区中根 2-2-7
- 構造／RC造 6階建 5階部分
- 土地権利／旧法地上権（～令和10年（2028年）10月迄）
- 築年月／昭和43年（1968年）12月築
- 総戸数／59戸
- 管理会社／伊藤忠アーバンコミュニティ㈱
- 管理形態／全部委託（日勤）
- 現況／空室
- 引渡／即日可
- 管理費／14,440円/月
- 修繕積立金／20,570円/月
- 地代／2,770円/月
- その他／外部組合員協力金：2,500円/月
- 敷地内駐車場／なし
- 設備／エレベーター、宅配ボックス、夜間オートロックあり（平日：17～9時、土：15～9時、日：終日）
- 備考／ペット飼育可（細則あり）



ご存知ですか？ 地上権のメリット

- 売買の際に地権者の承諾が不要のため名義変更料などの費用が掛かりません。
- 土地の取得税がかりませんので初期費用を抑えられます。
- 土地部分の固定資産税、都市計画税は地主負担のため毎年税金を払う必要がございません。

※本図面の記載内容は図面制作時点のものであり、その後改正・物件概要内容・プラン（仕様）など変更が生じる可能性がありますので、ご購入契約前に必ず最新情報をご確認願います。※登記時の司法書士は売主指定となります。※眺望は天候次第となります。また、将来に渡って保証されるものではありません。

宅地建物取引業：東京都知事(3)第97471号 建設業：東京都知事(般-4)第155978号 (一社)リノベーション協議会会員

JPM 株式会社 ジャパンプライムムーバ

〒108-0014 東京都港区芝4-13-2 田町フロントビル9F
TEL：03-6809-5481 FAX：03-6809-4580

■取引形態：売主 ■手数料：3.0%（税込） ■担当：後藤(090-2019-2846 / goto.shusuke@jpm-co.jp)

タワーマンション・高額帯案件
積極的に買取いたします

一棟案件もご相談・ご紹介ください

物件確認・広告承諾・内見申込はコチラから

パソコン/タブレット/スマホで

QRでカンタン物件確認 2秒でブッカク!

24h



右下のURLを

Click



または

読取

QRコードが読み取れない方は↓URLをコピーしてご利用ください。

https://2sec-bukkaku.jp/inquiries/new?property_id=91494

