



眺望



外観

RENOVATION MANSION

～リノベーションマンション～

～39階建制震構造タワーレジデンス～ 29階部分南向き・フルリノベーション住戸

クレストプライムタワー芝 2904号室



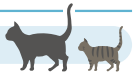
リビングダイニング [家具・小物(調度品)は販売価格に含まれません]



洋室(1)

アフターサービス保証付

ペット2匹OK



■ 価格 (税込) / 間取り

23,000万円 2LDK

■ 路線・駅

- ・JR山手線・京浜東北線『浜松町』駅 徒歩 6分
- ・都営大江戸線『大門』駅 徒歩 7分
- ・都営三田線『芝公園』駅 徒歩 7分

■ 共用施設

コンシェルジュデスク
スカイラウンジ
ゲストルーム
フィットネスルーム

■ 周辺施設

まいばすけっと芝 約190m
ローソン金杉橋店 約140m
芝公園 約600m

■ 面積

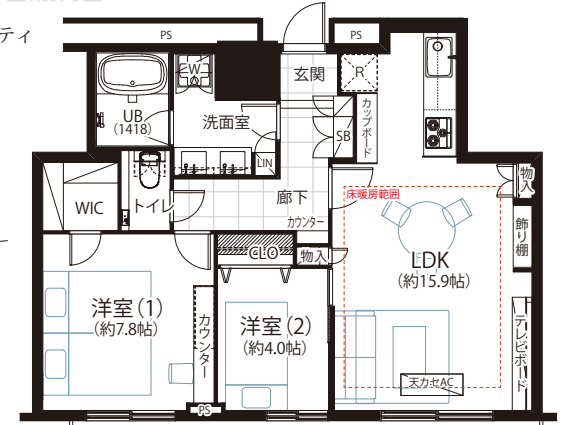
- ・専有面積: 66.3㎡ (20.05坪)
- ・バルコニー面積: 15.1㎡ (4.56坪)

■ 物件のポイント

- ・レインボーブリッジ向きのお部屋位置
- ・各階クリーンステーション&24時間ゴミ出し可
- ・4重セキュリティシステム&24時間有人管理
- ・コンシェルジュサービスあり (一部有償)
- ・清水建設施工
- ・2024年2月大規模修繕工事実施済み
- ・敷地内駐車場空きあり (2025年12月現在)
- ・ペット飼育可 (2匹まで)
- ・新規フルリノベーション

■ 物件概要

- ・所在地/港区芝1-2-1
- ・構造/RC造地上39階建29階部分
- ・土地権利/所有権
- ・築年月/平成19年(2007年)8月築
- ・総戸数/479戸
- ・管理会社/㈱ゴールドクレストコミュニティ
- ・管理形態/全部委託(常駐)
- ・現況/空室 引渡/即日可
- ・管理費/23,200円/月
※2025年10月現在
- ・修繕積立金/13,300円/月
※2025年10月現在
- ・敷地内駐車場/空有:
39,000円～52,000円/月
(2025年10月現在)
- ・設備/エレベーター、
オートロック、宅配ボックス
- ・備考/ペット飼育可(1住戸2匹以内/
成長時体高50cm以内・体重10kg未満)



- 食洗機
- ディスポーザー
- 浴室乾燥機
- 追い焚き
- 照明付
- エアコン付
- 床暖房
- 駐車場あり
- 24時間管理

※本図面の記載内容は図面制作時点のものであり、その後法改正・物件概要内容・プラン(仕様等)など変更が生じる可能性がございますので、ご購入契約前に必ず最新情報をご確認願います。※登記時の司法書士は売主指定となります。※眺望は天候次第となります。また、将来に渡って保証されるものではありません。

宅地建物取引業:東京都知事(3)第97471号 建設業:東京都知事(般-4)第155978号

JPM 株式会社 ジャパンプライムムーバ

〒108-0014 東京都港区芝4-13-2 田町フロントビル9F
TEL: 03-6809-5481 FAX: 03-6809-4580

■取引形態: 売主 ■手数料: 3.0% (税込) ■担当: 平岡(090-2019-2875 / hiraoka.haruto@jpm-co.jp)

タワーマンション・高額帯案件
積極的に買取いたします

一棟案件もご相談・ご紹介ください

物件確認・広告承諾・内見申込はコチラから →

パソコン/タブレット/スマホで

QRでカンタン物件確認 2秒でブック!

24h



右下のURLを

Click

または



または

読取

QRコードが読み取れない方は↓URLをコピーしてご利用ください。

https://2sec-bukkaku.jp/inquiries/new?property_id=57411

