

バルコニーからの眺望



RENOVATION MANSION

—リノベーションマンション—

36階建て24階部分・LDKから東京タワーを望む

「三田」駅徒歩3分&再開発進む「田町」駅徒歩5分

カテリーナ三田タワースイート E2407号室



リビング

〔家具・小物(調度品)は販売価格に含まれません〕



洋室

アフターサービス保証付

ペット2匹OK



■ 価格 (税込) / 間取り

18,000万円 1LDK

■ 面積

- 専有面積: 53.10㎡ (16.06坪)
- バルコニー面積: 9.36㎡ (2.83坪)

■ 路線・駅

- 山手線・京浜東北線
- 『田町』駅徒歩5分
- 都営浅草線・三田線
- 『三田』駅徒歩3分

■ 物件のポイント

- 大林組 × 清水建設(株)施工
- 24時間有人管理 (夜間警備員対応)
- コンシェルジュサービス (一部有料)
- ホテルライクな内廊下設計
- 1階にマルエツプチ芝四丁目店あり
- 新規フルリノベーション

■ 共用施設 (※一部有料)

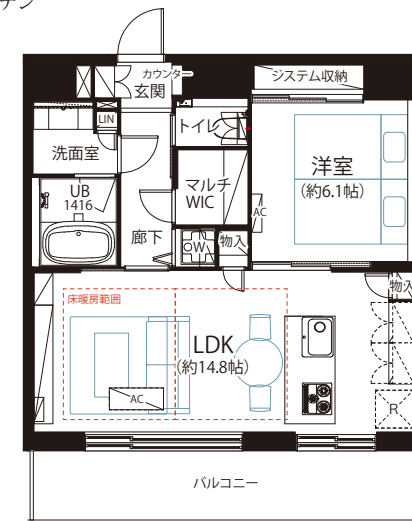
■ リノベーション内容

- 床、クロス
 - 洗面、トイレ
 - キッチン
 - ユニットバス
 - 建具
 - 新規エアコン設置 (2台)
- 2025年12月5日完成

- 1階/グランドエントランス
- 2階/グランドエントランスホール・コンシェルジュカウンター
- WEST2階/ジョイスタジオ (キッズルーム)・ミーティングルーム・ラグジュアリーラウンジ・ライブラリー・オーナーズスタジオ (シアター)
- WEST26階/スカイラウンジ、スカイガーデン・ゲストルーム
- EAST29階/ゲストルーム・シティビューラウンジ
- 屋上/スカイガーデン

■ 物件概要

- 所在地/東京都港区芝 4-16-2
- 構造/RC造 36階建て 24階部分
- 土地権利/所有権
- 築年月/平成18年(2006年)8月築
- 総戸数/757戸
- 管理会社/日本ハウズイング(株)
- 管理形態/全部委託(日勤)
- 現況/空室 ■ 引渡/即日可
- 管理費/20,000円/月
- 修繕積立金/20,100円/月
- その他/インターネット利用料650円/月
- 敷地内駐車場/空有:
35,000~42,000円/月(2025年11月現在)
- 設備/エレベーター、オートロック、宅配ボックス
- 備考/事務所利用可、ペット飼育可
(犬猫計2匹まで・体長50cm・体重10kg程度)



食洗機

ディスボージャー

浴室乾燥機

追い焚き

保温浴槽

照明付

エアコン付

床暖房

駐車場あり

24時間管理

※本図面の記載内容は図面制作時点のものであり、その後法改正・物件概要内容・プラン(仕様)など変更が生じる可能性がありますので、ご購入契約前必ず最新情報をご確認ください。※登記時の司法書士は売主指定となります。※眺望は天候次第となります。また、将来に渡って保証されるものではありません。

宅地建物取引業:東京都知事(第)397471号 建設業:東京都知事(般-4)第155978号 (一社)リノベーション協議会会員

JPM 株式会社 ジャパンプライムムーバ

【水曜定休】 〒108-0014 東京都港区芝4-13-2 田町フロントビル9F
TEL: 03-6809-5481 FAX: 03-6809-4580

■取引形態: 売主 ■手数料: 3.0% (税込) ■担当: 浅野(080-3692-8480 / asano.y@jpm-co.jp)

タワーマンション・高額帯案件
積極的に買取いたします

一棟案件もご相談・ご紹介ください

物件確認・広告承諾・内見申込はコチラから →

パソコン/タブレット/スマホで

QRでカンタン物件確認 2秒でブック!

24h



右下のURLを

Click

または



または

読取

QRコードが読み取れない方は↓URLをコピーしてご利用ください。

https://2sec-bukkaku.jp/inquiries/new?property_id=89454

