



バルコニーからの眺望

RENOVATION MANSION

～リノベーションマンション～

479世帯・制震構造タワーマンション・27/39階

～再開発進む浜松町エリア～

クレストプライムタワー芝 2705号室



LDK

〔家具・小物(調度品)は販売価格に含まれません〕



洋室(1)

アフターサービス保証付

ペット2匹OK



■ 価格 (税込) / 間取り

20,000万円 2LDK

■ 面積

- 専有面積: 62.24㎡ (18.82坪)
- バルコニー面積: 7.3㎡ (2.2坪)
- サービスバルコニー面積: 2.8㎡ (0.84坪)

■ 路線・駅

- JR山手線・京浜東北線『浜松町』駅 徒歩6分
- 都営大江戸線『大門』駅 徒歩7分
- 都営三田線『芝公園』駅 徒歩7分

■ 物件のポイント

- 各階クリーンステーション&24時間ゴミ出し可
- 4重セキュリティシステム&24時間有人管理
- コンシェルジュサービスあり (一部有償)
- 清水建設施工
- 2024年2月大規模修繕工事実施済み
- 敷地内駐車場空きあり (2025年12月現在)
- ペット飼育可 (2匹まで)
- 新規フルリノベーション

■ リノベーション内容

- 床、クロス
- 洗面、トイレ
- キッチン
- ユニットバス
- 建具
- TES式床暖房
- 電気式暖房暖炉
- 新規エアコン設置 (4台)

2026年1月23日完成

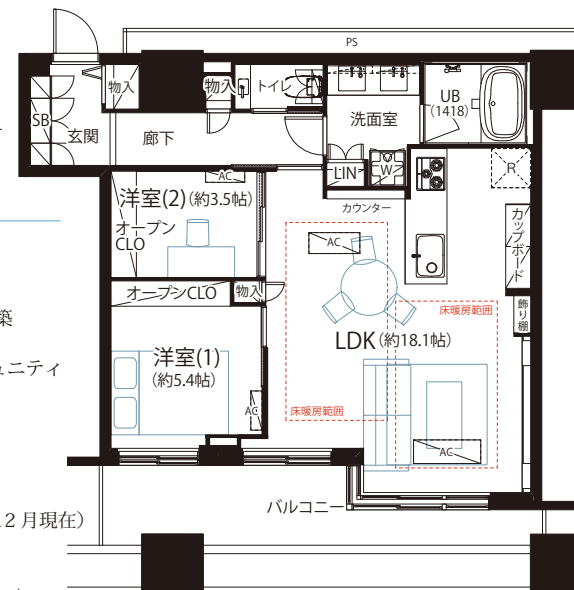
■ 周辺施設

- まいばすけっと芝 約190m
- ローソン金杉橋店 約140m
- 芝公園 約600m



■ 物件概要

- 所在地/東京都港区芝 1-2-1
- 構造/RC造・39階建 27階部分
- 土地権利/所有権
- 築年月/平成19年(2007年)8月築
- 総戸数/479戸
- 管理会社/㈱ゴールドクレストコミュニティ
- 管理形態/全部委託(常駐)
- 現況/空室
- 引渡/即日可
- 管理費/21,800円/月
- 修繕積立金/12,400円/月
- 敷地内駐車場/空有:
39,000～52,000円/月(2025年12月現在)
- 設備/エレベーター、オートロック、宅配ボックス
- 備考/ペット飼育可(1住戸2匹以内/成長時体高50cm以内・体重10kg未満)



食洗機	ディスポーザー	浴室乾燥機
追い焚き	照明付	エアコン付
床暖房	駐車場あり	24時間管理

※本図面の記載内容は図面制作時点のものであり、その後法改正・物件概要内容・プラン(仕様)など変更が生じる可能性がありますので、ご購入契約前に必ず最新情報をご確認ください。※登記時の司法書士は売主指定となります。※眺望は天候次第となります。また、将来に渡って保証されるものではありません。

宅地建物取引業:東京都知事(3)第97471号 建設業:東京都知事(般-4)第155978号

JPM 株式会社 ジャパンプライムムーバ

【水曜定休】 〒108-0014 東京都港区芝4-13-2 田町フロントビル9F
TEL: 03-6809-5481 FAX: 03-6809-4580

タワーマンション・高額帯案件
積極的に買取いたします

一棟案件もご相談・ご紹介ください

■取引形態: 売主 ■手数料: 3.0%(税込) ■担当: 浅野(080-3692-8480 / asano.y@jpm-co.jp)

物件確認・広告承諾・内見申込はコチラから →

パソコン/タブレット/スマホで

QRでカンタン物件確認 2秒でブッカク!

24h



QRコードが読み取れない方は↓URLをコピーしてご利用ください。

https://2sec-bukkaku.jp/inquiries/new?property_id=57399

