



バルコニーからの眺望

RENOVATION MANSION

—リノベーションマンション—

49階角住戸 ~バルコニーより東京タワー・スカイツリー・富士山を望む~
大型商業施設『晴海トリトン』隣接・50階建タワーレジデンス

晴海アイランドトリトンスクエアビュータワー 4911号室



リビングダイニング



【家具・小物(調度品)は販売価格に含まれません】

L D K

アフターサービス保証付

ペット2匹OK



■ 価格 (税込) / 間取り

14,500万円 3LDK

■ 面積

- 専有面積: 77.52 m² (23.44 坪)
- バルコニー面積: 27.62 m² (8.35 坪)
- アールコーブ面積: 2.80 m² (0.84 坪)

■ 路線・駅

- 大江戸線・有楽町線
『月島』駅 徒歩 6分

■ 物件のポイント

- 624 世帯・50 階建タワーレジデンス
- 修繕積立金総額 1.5 億円超 (2025 年 3 月末時点)
- 24 時間有人管理 (夜間は警備員)
- ペット 2 匹まで飼育可

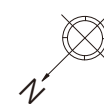
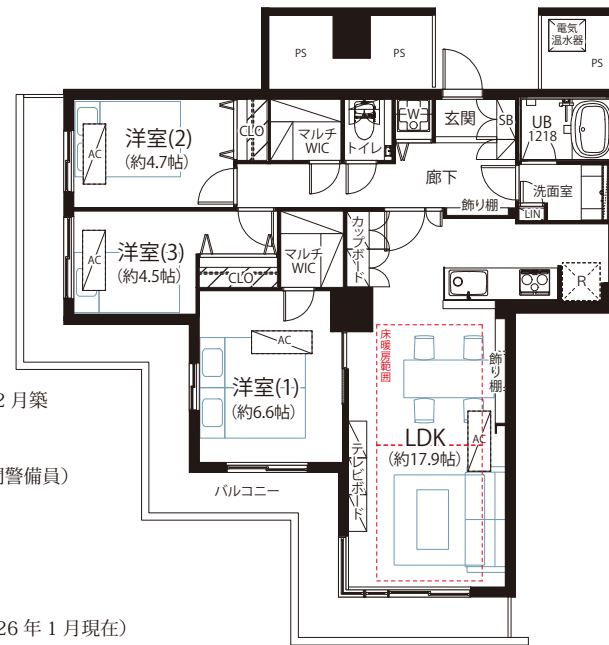
■ リノベーション内容

- フローリング、クロス
 - 洗面、トイレ
 - キッチン
 - ユニットバス
 - 建具
 - 床暖房 (LD)
 - 天井カセット式エアコン (4 台)
- 2026 年 2 月 12 日完成

■ 物件概要

- 所在地 / 中央区晴海 1 丁目 6-1
- 構造 / SRC 造
- 地下 2 階付 50 階建 49 階部分
- 土地権利 / 所有権
- 築年月 / 平成 10 年 (1998 年) 2 月築
- 総戸数 / 624 戸
- 管理会社 / 住商建物㈱
- 管理形態 / 全部委託 (常駐: 夜間警備員)
- 現況 / 空室 ■ 引渡 / 即日可
- 管理費 / 14,970 円 / 月
- 修繕積立金 / 27,440 円 / 月
- その他 / 組合費: 390 円 / 月
- 敷地内駐車場 / 空有:
25,000 円 ~ 50,000 円 / 月 (2026 年 1 月現在)
- 設備 / エレベーター、オートロック、宅配ボックス
- 備考 / ペット飼育可
(成長時の体長 50cm 程度までの犬猫小動物、1 住戸 2 匹まで)

- 食洗機
- 浴室乾燥機
- 追い焚き
- 照明付
- エアコン付
- 床暖房
- 駐車場あり



※本図面の記載内容は図面制作時点のものであり、その後法改正・物件概要内容・プラン(仕様など)など変更が生じる可能性がございますので、ご購入契約前に必ず最新情報をご確認願います。※登記時の司法書士は売主指定となります。※眺望は天候次第となります。また、将来に渡って保証されるものではありません。

宅地建物取引業: 東京都知事 (3) 第 97471 号 建設業: 東京都知事 (般-4) 第 155978 号 (一社) リノベーション協議会会員

JPM 株式会社 ジャパンプライムムーバ

〒108-0014 東京都港区芝 4-13-2 田町フロントビル 9F
【水曜定休】 TEL: 03-6809-5481 FAX: 03-6809-4580

■ 取引形態: 売主 ■ 手数料: 3.0% (税込) ■ 担当: 伊藤(リ) (080-3692-8571 / ito.r@jpm-co.jp)

タワーマンション・高額帯案件
積極的に買取いたします

一棟案件もご相談・ご紹介ください

物件確認・広告承諾・内見申込はコチラから →

パソコン/タブレット/スマホで

QRでカンタン物件確認 2秒でブック!

24h



右下の URL を Click または 読取 QRコードが読み取れない方は ↓ URL をコピーしてご利用ください。
https://2sec-bukkaku.jp/inquiries/new?property_id=54947

