



ルーフバルコニー

RENOVATION MANSION

～リノベーションマンション～

14.66㎡のルーフバルコニー付き(磁器タイルを新規敷設済み)

～2024年(令和6年)築・「浜田山」駅徒歩2分～

サンウッド浜田山 507号室 ※登記簿上は4階部分となります



リビングダイニング



キッチン

アフターサービス保証付

家具・エアコン付

ペット2匹OK



■ 価格(税込) / 間取り

8,699万円 1LDK

■ 面積

- 専有面積: 45.25㎡ (13.68坪)
- ルーフバルコニー面積: 14.66㎡ (4.43坪)

■ 路線・駅

- 京王井の頭線『浜田山』駅徒歩2分

■ 周辺施設

- 西友浜田山店: 約10m
- 浜田山メインロード商店街: 約30m
- 成城石井浜田山店: 約90m

■ 物件概要

- 所在地/東京都杉並区浜田山 3-30-13
- 構造/RC造5階建地下1階付4階部分
- 土地権利/所有権
- 築年月/令和6年(2024年)7月築
- 総戸数/47戸
- 管理会社/森トラスト・レジデンシャルサービス(株)
- 管理形態/全部委託(日勤)
- 現況/空室
- 引渡/即日可
- 管理費/16,390円/月
- 修繕積立金/5,890円/月
- その他/ルーフバルコニー使用料: 500円/月、インターネットサービス利用料: 715円/月
- 敷地内駐車場/空無: 33,000円/月(2025年12月現在)
- 設備/エレベーター、オートロック、宅配ボックス
- 備考/ペット飼育可(犬・猫計2匹まで、成長時体高50cm以内、体重15kg以内)

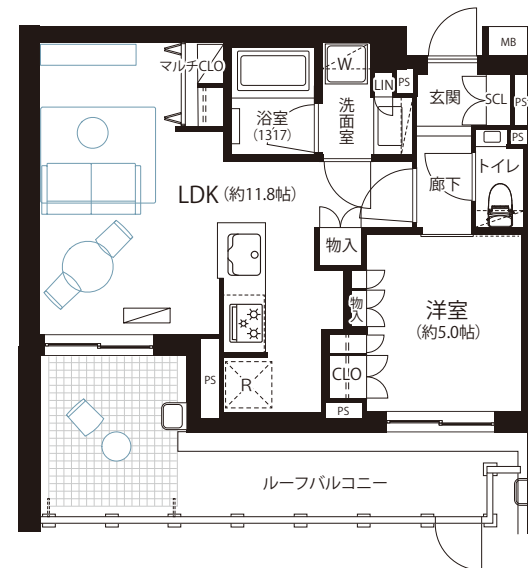


■ 物件のポイント

- ホテルライクな内廊下設計
- ダブルオートロック
- 24時間ゴミ出し可能
- ペット飼育可(細則あり)
- 宅配ボックス
- ミストサウナ付浴室暖房乾燥機
- スロップシンク(ルーフバルコニー)

■ リノベーション内容

- クロス張替え(一部)
 - 意匠壁&間接照明追加(LDK)
 - 磁器タイル(ルーフバルコニー)
 - 各所クリーニング
- 2025年12月26日完成



食洗機

浴室乾燥機

追い焚き

照明付

家具付

エアコン付

床暖房

宅配ボックス

※本図面の記載内容は図面制作時点のものであり、その後法改正・物件概要内容・プラン(仕様)など変更が生じる可能性がありますので、ご購入契約前に必ず最新情報をご確認願います。※登記時の司法書士は売主指定となります。※眺望は天候次第となります。また、将来に渡って保証されるものではありません。

宅地建物取引業: 東京都知事(3)第97471号 建設業: 東京都知事(般-4)第155978号 (一社)リノベーション協議会会員

JPM 株式会社 ジャパンプライムムーバ

【水曜定休】 〒108-0014 東京都港区芝4-13-2 田町フロントビル9F
TEL: 03-6809-5481 FAX: 03-6809-4580

タワーマンション・高額帯案件
積極的に買取いたします

一棟案件もご相談・ご紹介ください

■取引形態: 売主 ■手数料: 3.0%(税込) ■担当: 田中(070-3350-3093 / tanaka.h@jpm-co.jp)

物件確認・広告承諾・内見申込はコチラから →

パソコン/タブレット/スマホで

QRでカンタン物件確認 2秒でブッカク!

24h

右下のURLを

または

Read

Click

読取

QRコードが読み取れない方は↓URLをコピーしてご利用ください。

https://2sec-bukkaku.jp/inquiries/new?property_id=93156

