



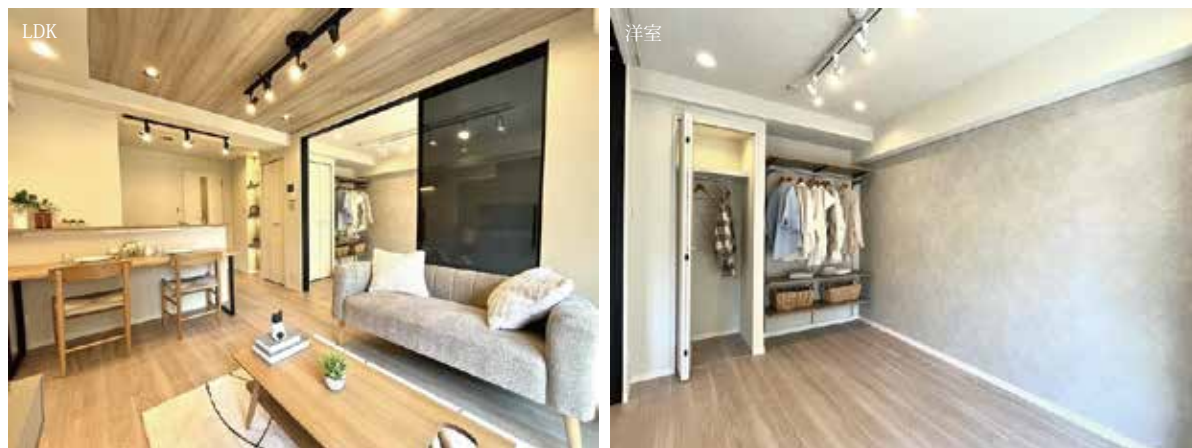
## RENOVATION MANSION

—リノベーションマンション—

### JR山手線「恵比寿」駅徒歩3分の好立地

新耐震基準・全125世帯の大規模マンション

シャンボール恵比寿 509号室



アフターサービス保証付

家具・エアコン付

■ 価格（税込）／ 間取り

# 7,699万円 1LDK

■ 面積

- 専有面積：39.42㎡（11.92坪）
- バルコニー面積：5.4㎡（1.63坪）

■ 路線・駅

- JR山手線  
『恵比寿』駅徒歩3分
- 日比谷線  
『恵比寿』駅徒歩6分

■ 物件のポイント

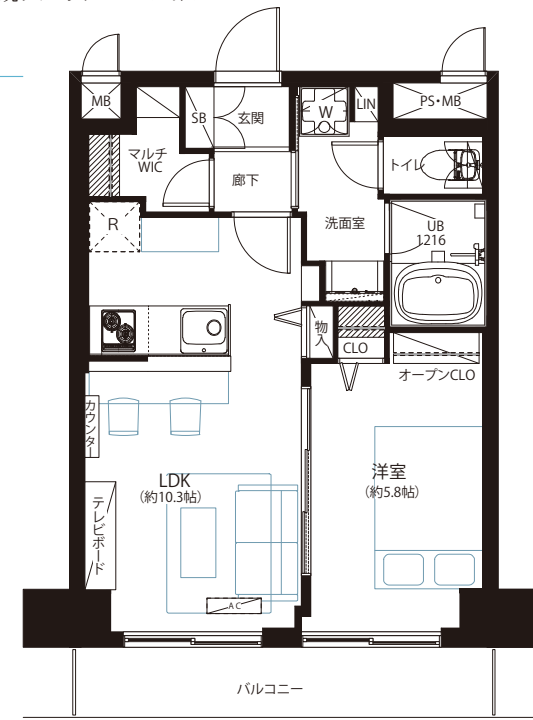
- オートロック・宅配ボックス
- 積立金総額 1.5億円超（2025年10月末時点）
- 長期修繕計画あり
- 新規フルリノベーション

■ 物件概要

- 所在地／東京都渋谷区恵比寿4丁目5-25
- 構造／SRC・RC造11階建5階部分
- 土地権利／所有権
- 築年月／昭和58年（1983年）8月築
- 総戸数／125戸
- 管理会社／㈱秀栄興産
- 管理形態／全部委託（日勤）
- 現況／空室
- 引渡／即日可
- 管理費／13,090円/月
- 修繕積立金／4,800円/月
- 敷地内駐車場／空有：  
30,000円～35,000円/月  
（2026年1月現在）
- 設備／エレベーター、  
オートロック、宅配BOX
- 備考／ペット飼育不可

■ リノベーション内容

- 床、クロス ■ 洗面、トイレ
- キッチン ■ ユニットバス
- 建具 ■ 新規エアコン設置（1台）  
2026年2月13日完成



- 食洗機
- 浴室乾燥機
- 追い焚き
- 照明付
- 家具付
- エアコン付
- 宅配ボックス
- 駐車場あり

※本図面の記載内容は図面制作時点のものであり、その後法改正・物件概要内容・プラン（仕様含）など変更が生じる可能性がございますので、ご購入契約前に必ず最新情報をご確認ください。※登記時の司法書士は売主指定となります。※眺望は天候次第となります。また、将来に渡って保証されるものではありません。

宅地建物取引業：東京都知事(3)第97471号 建設業：東京都知事(般-4)第155978号

**JPM 株式会社 ジャパンプライムムーバ**

〒108-0014 東京都港区芝4-13-2 田町フロントビル9F  
【水曜定休】 TEL：03-6809-5481 FAX：03-6809-4580

■取引形態：売主 ■手数料：3.0%（税込） ■担当：森元(080-3692-9144 / morimoto.t@jpm-co.jp)

タワーマンション・高額帯案件  
積極的に買取いたします

一棟案件もご相談・ご紹介ください

物件確認・広告承諾・内見申込はコチラから →

パソコン/タブレット/スマホで

QRでカンタン物件確認 2秒でブッカク!

24h

右下のURLを  
Click

または  
読取

QRコードが読み取れない方は↓URLをコピーしてご利用ください。  
https://2sec-bukkaku.jp/inquiries/new?property\_id=

