



リビングダイニング



LDK

## RENOVATION MANSION

—リノベーションマンション—

ビッグターミナル「池袋駅」徒歩3分の好立地

最上階×角住戸

日神パレスステージ西池袋 1101号室



キッチン



洋室

アフターサービス保証付

家具・エアコン付

■ 価格（税込）／ 間取り

5,499万円 1LDK

■ 路線・駅

- JR 各線  
『池袋』駅 徒歩3分
- 東京メトロ丸ノ内線・有楽町線・副都心線  
『池袋』駅 徒歩5分

■ リノベーション内容 2026年2月6日完成

- フローリング、クロス
- 洗面、トイレ
- キッチン
- ユニットバス
- 建具
- 新規エアコン設置（1台）

■ 物件概要

- 所在地／東京都豊島区西池袋 2-43-5
- 構造／RC造 11階建て 11階部分
- 土地権利／所有権
- 築年月／平成8年（1996年）9月築
- 総戸数／63戸
- 管理会社／株式会社東京管理
- 管理形態／全部委託（巡回）
- 現況／空室
- 引渡／即日可
- 管理費／9,300円/月
- 修繕積立金／5,450円/月
- 敷地内駐車場／空無：  
30,000円/月（2026年1月現在）
- 設備／エレベーター、オートロック
- 備考／ペット飼育不可



照明付

食洗機

家具付

浴室乾燥機

エアコン付

追い焚き

■ 面積

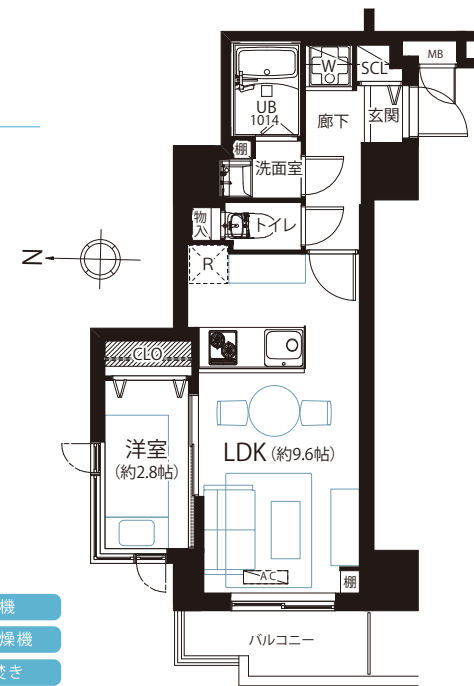
- 専有面積：31.89㎡（9.64坪）
- バルコニー面積：3.3㎡（0.99坪）

■ 物件のポイント

- 複数路線利用可
- オートロックあり
- 新規フルリノベーション

■ 周辺施設

- ルミネ池袋 約240m
- 東武百貨店池袋店 約400m
- 西武池袋本館 約430m
- 東京芸術劇場 約430m



※本図面の記載内容は図面制作時点のものであり、その後法改正・物件概要内容・プラン（仕様など）など変更が生じる可能性がありますので、ご購入契約前に必ず最新情報をご確認ください。※登記時の司法書士は売主指定となります。※眺望は天候次第となります。また、将来に渡って保証されるものではありません。

宅地建物取引業：東京都知事(3)第97471号 建設業：東京都知事(般-4)第155978号 (一社)リノベーション協議会会員

**JPM** 株式会社 **ジャパンプライムムーバ**

〒108-0014 東京都港区芝4-13-2 田町フロントビル9F  
【水曜定休】 TEL：03-6809-5481 FAX：03-6809-4580

■取引形態：売主 ■手数料：3.0%（税込） ■担当：上野(080-3692-9183 / ueno.s@jpm-co.jp)

タワーマンション・高額帯案件  
積極的に買取いたします

一棟案件もご相談・ご紹介ください

物件確認・広告承諾・内見申込はコチラから →

パソコン/タブレット/スマホで

QRでカンタン物件確認 2秒でブッカク!

24h

右下のURLを  
Click

または  
読取

QRコードが読み取れない方は↓URLをコピーしてご利用ください。

https://2sec-bukkaku.jp/inquiries/new?property\_id=89470

