

バルコニーからの眺望



(拡大写真)

RENOVATION MANSION

-リノベーションマンション-

最上階14階部分、南東向きにつき陽当り・眺望良好

～バルコニーから東京タワーが望めます～

グランスイート三軒茶屋スカイテラス 1402号室

リビングダイニング



洋室(2)



アフターサービス保証付

家具・エアコン付

ペットOK



■ 価格 (税込) / 間取り

9,199万円 2LDK

■ 路線・駅

- 東急田園都市線『三軒茶屋』駅 徒歩 10分
- 東急田園都市線『駒沢大学』駅 徒歩 8分

■ リノベーション内容 2026年2月14日完成

- LDK 意匠壁+照明追加
- クロス張替え
- 建具一部交換
- タンクレストイレ交換
- クロス張替え
- 磁器タイル新規敷設 (バルコニー)
- 新規エアコン設置 (1台)

■ 物件概要

- 所在地/世田谷区上馬 1-13-6
- 構造/RC造地上14階建14階部分
- 土地権利/定期地上権 (～令和46年(2064年)4月迄)※保証金なし
- 築年月/平成26年(2014年)2月築
- 総戸数/52戸
- 管理会社/三菱地所コミュニティ(株)
- 管理形態/全部委託(日勤)
- 現況/空室
- 引渡/即日可
- 管理費/13,500円/月
- 修繕積立金/7,120円/月
- 地代/5,060円/月
- その他/※原状回復積立金:4,170円/月、インターネット使用料:1,705円/月、ハウスクリーニング費:1,050円/月、オプティキャスト施設利用料:550円/月
- 敷地内駐車場/空無:20,000円～25,000円/月(2026年2月現在)
- 設備/エレベーター、オートロック、宅配ボックス
- 備考/ペット飼育可 (犬猫:1住戸1匹まで/成長時体長50cm未満)

■ 周辺施設

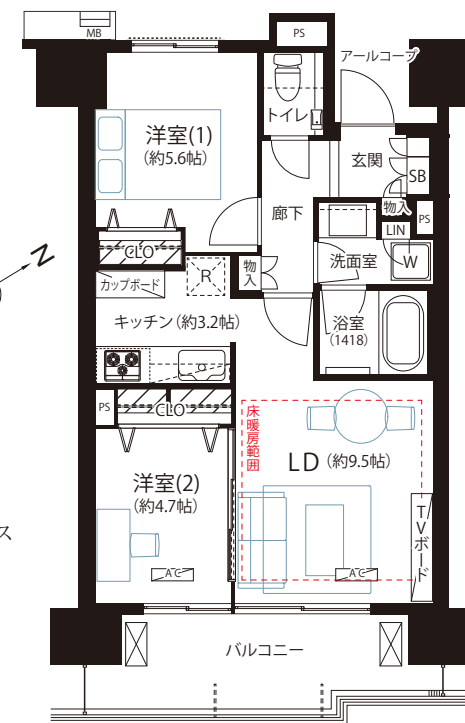
- 食洗機
- 浴室乾燥機
- 追い焚き
- 照明付
- 家具付
- エアコン付
- 床暖房
- 宅配ボックス
- マルエツ中里店 約330m
- オオゼキ野沢店 約320m
- トモズ上馬店 約270m

■ 面積

- 専有面積:54.74㎡(16.55坪)
- バルコニー面積:10.29㎡(3.11坪)
- アールコーブ面積:3.46㎡(1.04坪)

■ 物件のポイント

- 2014年(平成26年)築
- 丸紅(株)旧分譲「グランスイート」シリーズ
- オートロック・宅配BOX完備
- ペット飼育可(細則あり)
- TES温水式床暖房付き(LDK)
- 新規リノベーション済み(家具付き)



※本図面の記載内容は図面制作時点のものであり、その後法改正・物件概要内容・プラン(仕様)など変更が生じる可能性がありますので、ご購入契約前に必ず最新情報をご確認願います。※登記時の司法書士は売主指定となります。※眺望は天候次第となります。また、将来に渡って保証されるものではありません。

宅地建物取引業:東京都知事(3)第97471号 建設業:東京都知事(般-4)第155978号 (一社)リノベーション協議会会員

JPM 株式会社 ジャパンプライムムーバ

【水曜定休】 〒108-0014 東京都港区芝4-13-2 田町フロントビル9F
TEL: 03-6809-5481 FAX: 03-6809-4580

■取引形態: 売主 ■手数料: 3.0%(税込) ■担当: 平岡(090-2019-2875 / hiraoka.haruto@jpm-co.jp)

タワーマンション・高額帯案件
積極的に買取いたします

一棟案件もご相談・ご紹介ください

物件確認・広告承諾・内見申込はコチラから →

パソコン/タブレット/スマホで

QRでカンタン物件確認 2秒でブック!

24h



または



読み取り

QRコードが読み取れない方は↓URLをコピーしてご利用ください。

https://2sec-bukkaku.jp/inquiries/new?property_id=91518

