



外観



共用部

RENOVATION MANSION

—リノベーションマンション—

JR総武線『両国』駅徒歩2分、複数路線利用可

角部屋住戸、L型バルコニー

ヴィラロイヤル両国 405号室



リビングダイニング



キッチン

アフターサービス保証付

家具・エアコン付

■ 価格（税込）／ 間取り

2,999万円 1LDK

■ 面積

- 専有面積：43.08㎡（13.03坪）
- バルコニー面積：5.1㎡（1.54坪）

■ 路線・駅

- 総武線『両国』駅徒歩2分
- 大江戸線『両国』駅徒歩5分

■ 物件のポイント

- エントランス（一部）タイル貼り
- 集合ポスト交換済み
- 修繕積立金約6,000万円（2026年1月末時点）
- 長期修繕計画あり
- 新規フルリノベーション

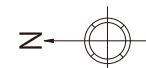
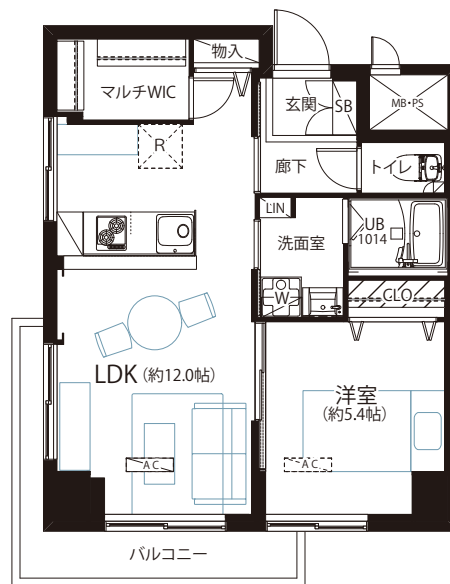
■ リノベーション内容

- 床、クロス
- 洗面、トイレ
- キッチン
- ユニットバス
- 建具
- 新規エアコン設置（1台）

2026年2月13日完成

■ 物件概要

- 所在地／東京都墨田区両国 3-24-7
- 構造／SRC造9階建4階部分
- 土地権利／旧法地上権
令和15年（2023年）12月迄
- 築年月／昭和50年（1975年）4月築
- 総戸数／39戸
- 管理会社／東毛ビルメンテナンス㈱
- 管理形態／全部委託（日勤）
- 現況／空室
- 引渡／即日可
- 管理費／13,200円／月
- 修繕積立金／11,880円／月
- 地代／6,030円／月
- その他／組合費1,000円／年
- 敷地内駐車場／空室：42,000円／月（2026年2月現在）
- 設備／エレベーター
- 備考／ペット飼育不可



- 食洗機
- 照明付
- 浴室乾燥機
- 家具付
- 追い焚き
- エアコン付

ご存知ですか？
借地権のメリット

- 土地の取得税がかかりませんので初期費用を抑えられます♪
- 土地部分の固定資産税、都市計画税は地主負担のため毎年税金を払う必要がありません。

※本図面の記載内容は図面制作時点のものであり、その後法改正・物件概要内容・プラン（仕様等）など変更が生じる可能性がありますので、ご購入契約前に必ず最新情報をご確認ください。※登記時の司法書士は売主指定となります。※眺望は天候次第となります。また、将来に渡って保証されるものではありません。

宅地建物取引業：東京都知事(3)第97471号 建設業：東京都知事(般-4)第155978号

JPM 株式会社 ジャパンプライムムーバ

〒108-0014 東京都港区芝4-13-2 田町フロントビル9F
TEL：03-6809-5481 FAX：03-6809-4580

■取引形態：売主 ■手数料：3.0%（税込） ■担当：田中(070-3350-3093 / tanaka.h@jpm-co.jp)

タワーマンション・高額帯案件
積極的に買取いたします

一棟案件もご相談・ご紹介ください

物件確認・広告承諾・内見申込はコチラから →

パソコン/タブレット/スマホで

QRでカンタン物件確認 2秒でブッカク!

24h

右下のURLを
Click

または
読取

QRコードが読み取れない方は↓URLをコピーしてご利用ください。

https://2sec-bukkaku.jp/inquiries/new?property_id=13433

