



リビングダイニング



LDK

## RENOVATION MANSION

—リノベーションマンション—

### ライオンズマンション両国第3 401号室



キッチン



洋室(1)

アフターサービス保証付

家具・エアコン付

■ 価格（税込）／ 間取り

# 4,799万円 2LDK

■ 路線・駅

- ・都営大江戸線『両国』駅 徒歩 6分
- ・JR中央・総武線『両国』駅 徒歩 11分

■ 物件のポイント

- ・複数路線利用可
- ・三方角部屋・L型バルコニー
- ・2021年大規模修繕工事実施済み
- ・修繕積立金総額 2,500万円超  
(2025年4月末時点)
- ・長期修繕計画あり
- ・新規フルリノベーション

■ 物件概要

- ・所在地／東京都墨田区亀沢2丁目13-4
- ・構造／RC造6階建て4階部分
- ・土地権利／所有権
- ・築年月／昭和55年(1980年)4月築
- ・総戸数／18戸
- ・管理会社／(株)大京アステージ
- ・管理形態／全部委託(管理人なし)
- ・現況／空室
- ・引渡／即日可
- ・管理費／13,700円/月
- ・修繕積立金／16,100円/月
- ・その他／町会費：3,600円/年(町会は任意加入)
- ・敷地内駐車場／空無：  
25,000円/月(2026年2月現在)
- ・設備／エレベーター
- ・備考／ペット飼育不可



食洗機 エアコン付

浴室乾燥機 追い焚き

照明付 家具付

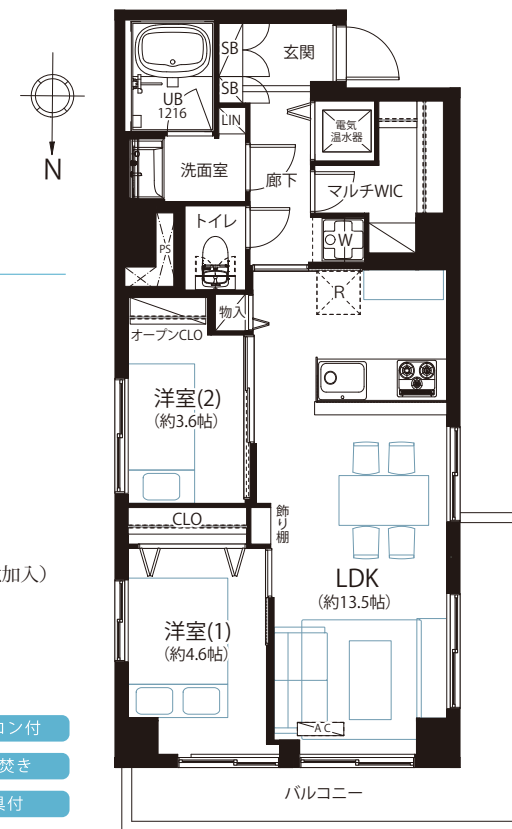
■ 面積

- ・専有面積：55.76㎡ (16.86坪)
- ・バルコニー面積：9.4㎡ (2.84坪)

■ リノベーション内容

- ・床、クロス
- ・洗面、トイレ
- ・キッチン
- ・ユニットバス
- ・建具
- ・新規エアコン設置(1台)

2026年2月25日完成



※本図面の記載内容は図面制作時点のものであり、その後法改正・物件概要内容・プラン(仕様など)など変更が生じる可能性がありますので、ご購入契約前に必ず最新情報をご確認願います。※登記時の司法書士は売主指定となります。※眺望は天候次第となります。また、将来に渡って保証されるものではありません。

宅地建物取引業：東京都知事(3)第97471号 建設業：東京都知事(般-4)第155978号 (一社)リノベーション協議会会員

**JPM** 株式会社 **ジャパンプライムムーバ**

〒108-0014 東京都港区芝4-13-2 田町フロントビル9F  
【水曜定休】 TEL：03-6809-5481 FAX：03-6809-4580

■取引形態：売主 ■手数料：3.0%(税込) ■担当：森元(080-3692-9144 / morimoto.t@jpm-co.jp)

タワーマンション・高帯案件  
積極的に買取いたします

一棟案件もご相談・ご紹介ください

物件確認・広告承諾・内見申込はコチラから →

パソコン/タブレット/スマホで

QRでカンタン物件確認 2秒でブック!

24h

右下のURLを  
Click

または

または  
読取

QRコードが読み取れない方は↓URLをコピーしてご利用ください。

[https://2sec-bukkaku.jp/inquiries/new?property\\_id=93829](https://2sec-bukkaku.jp/inquiries/new?property_id=93829)

