



外観



眺望



洗面室

## RENOVATION MANSION

—リノベーションマンション—

～「都立大学」駅徒歩2分! 「渋谷」駅まで約10分・都心へのアクセス良好～

三方角部屋(南向きバルコニー)、陽当たり・通風良好

都立大アーバンハイム 304号室



リビングダイニング



LDK

アフターサービス保証付

家具・エアコン付

■ 価格 (税込) / 間取り

5,499万円 2LDK

■ 物件のポイント

- ・事務所利用可能 (※要承認)
- ・東急ストア 都立大学駅徒歩2分 (約130m) ~新規フルリノベーション~
- ・二面採光で明るく開放的なLDK (約16.6帖)
- ・主寝室 (洋室1) には大型WIC等収納スペース充実

■ 物件概要

- ・所在地 / 東京都目黒区平町 1-26-3
- ・構造 / RC造地下1階付5階建3階部分
- ・土地権利 / 旧法賃借権 (～令和19年(2037年)年6月迄)
- ・築年月 / 昭和53年(1978年)年5月築
- ・総戸数 / 17戸
- ・管理会社 / ㈱東急コミュニティー
- ・管理形態 / 全部委託 (巡回)
- ・現況 / 空室
- ・引渡 / 即日可
- ・管理費 / 22,330円 / 月
- ・修繕積立金 / 8,920円 / 月
- ・地代 / 12,180円 / 月
- ・敷地内駐車場 / 無
- ・設備 / エレベーター
- ・備考 / ペット飼育不可、事務所利用可 (要承認)

■ リノベーション内容

- ・床、クロス
- ・洗面、トイレ
- ・キッチン
- ・ユニットバス
- ・建具
- ・新規エアコン設置 (1台)

2026年3月27日完成



照明付

家具付

エアコン付

浴室乾燥機

追い焚き

食洗機

ご存知ですか?  
借地権のメリット

- ・土地の取得税がかかりませんが初期費用を抑えられます!
- ・土地部分の固定資産税、都市計画税は地主負担のため毎年税金を払う必要がありません。

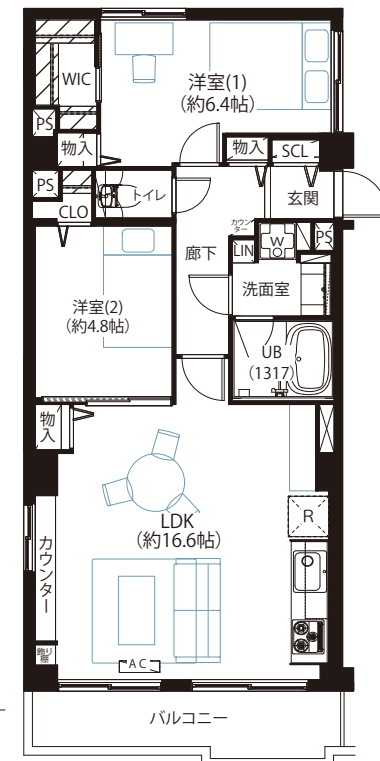
※本図面の記載内容は図面制作時点のものであり、その後法改正・物件概要内容・プラン (仕様) など変更が生じる可能性がありますので、ご購入契約前に必ず最新情報をご確認ください。※登記時の司法書士は売主指定となります。※眺望は天候次第となります。また、将来に渡って保証されるものではありません。

■ 面積

- ・専有面積: 63.72㎡ (19.27坪)
- ・バルコニー面積: 6.44㎡ (1.94坪)

■ 路線・駅

- ・東横線  
『都立大学』駅徒歩2分



宅地建物取引業: 東京都知事 (3) 第97471号 建設業: 東京都知事 (般-4) 第155978号

JPM 株式会社 ジャパンプライムムーバ

〒108-0014 東京都港区芝4-13-2 田町フロントビル9F  
TEL: 03-6809-5481 FAX: 03-6809-4580

■ 取引形態: 売主 ■ 手数料: 3.0% (税込) ■ 担当: 福田 (070-3350-3411 / fukuda@jpm-co.jp)

タワーマンション・高帯案件  
積極的に買取いたします

一棟案件もご相談・ご紹介ください

物件確認・広告承諾・内見申込はコチラから →

パソコン/タブレット/スマホで

QRでカンタン物件確認 2秒でブッカク!

24h



右下のURLを

Click

または



または

読取

QRコードが読み取れない方は↓URLをコピーしてご利用ください。

https://2sec-bukkaku.jp/inquiries/new?property\_id=88185

