



外観



エントランス

RENOVATION MANSION

—リノベーションマンション—

約25.6㎡の専用庭付き・新規リノベーション済み住戸

～総戸数123戸・新耐震基準マンション～

ハイラーク新赤羽 109号室



リビングダイニング



専用庭

アフターサービス保証付

家具・エアコン付

■価格（税込）／間取り

3,999万円 3LDK

■路線・駅

・埼京線『浮間舟渡』駅 徒歩9分

■物件のポイント

～大規模マンション・管理体制良好～

- ・修繕積立金 2.3 億円超（2025 年 10 月時点）
- ・足音を気にせず暮らせる 1 階住戸
- ・専用庭には人工芝を新規敷設

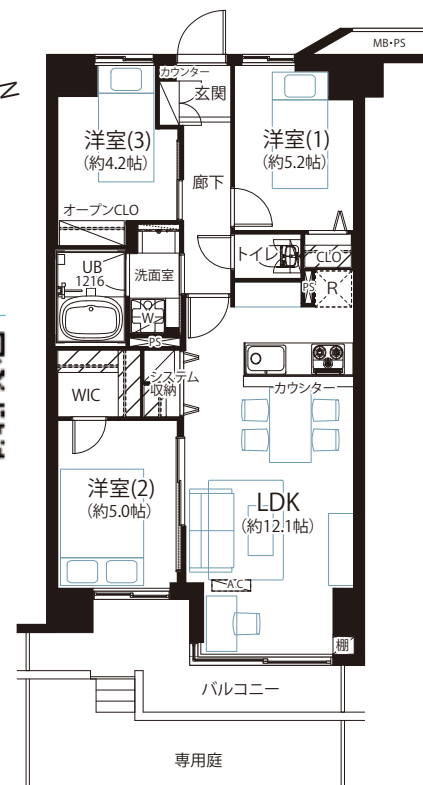
～子育て世代には嬉しい住環境～

- ・浮間公園まで約 390m
- ・新河岸東公園まで約 700m
- ・ウエルシア浮間店まで約 190m
- ・マルエツ 浮間舟渡店まで約 700m



■物件概要

- ・所在地／東京都北区浮間 2 丁目 5-6
- ・構造／SRC 造 10 階建 1 階部分
- ・土地権利／所有権
- ・築年月／昭和 60 年（1985 年）6 月築
- ・総戸数／123 戸
- ・管理会社／日本ハウズイング㈱
- ・管理形態／全部委託（日勤）
- ・現況／空室
- ・引渡／即日可
- ・管理費／7,400 円 / 月
- ・修繕積立金／9,270 円 / 月
- ・その他／専用庭使用料：500 円 / 月、
外部区分所有者協力金：2,000 円 / 月
（非居住者の場合）
- ・敷地内駐車場／空有：
14,000 円～17,000 円 / 月（2026 年 3 月時点）
- ・設備／エレベーター
- ・備考／ペット飼育不可



食洗機

浴室乾燥機

保温浴槽

照明付

家具付

エアコン付

駐車場あり

※本図面の記載内容は図面制作時点のものであり、その後法改正・物件概要内容・プラン（仕様）など変更が生じる可能性がございますので、ご購入契約前に必ず最新情報をご確認願います。※登記時の司法書士は売主指定となります。※眺望は天候次第となります。また、将来に渡って保証されるものではありません。

宅地建物取引業：東京都知事(3)第97471号 建設業：東京都知事(般-4)第155978号

JPM 株式会社 ジャパンプライムムーバ

〒108-0014 東京都港区芝4-13-2 田町フロントビル9F
TEL：03-6809-5481 FAX：03-6809-4580

■取引形態：売主 ■手数料：3.0%（税込） ■担当：森元(080-3692-9144 / morimoto.t@jpm-co.jp)

タワーマンション・高額帯案件
積極的に買取いたします

一棟案件もご相談・ご紹介ください

物件確認・広告承諾・内見申込はコチラから →

パソコン/タブレット/スマホで

QRでカンタン物件確認 2秒でブック!

24h



右下の URL を

Click

または



読取

QRコードが読み取れない方は↓URLをコピーしてご利用ください。

https://2sec-bukkaku.jp/inquiries/new?property_id=66065

