



バルコニーからの眺望

RENOVATION MANSION

—リノベーションマンション—

『八幡山』駅 徒歩2分・7階×南西角部屋につき陽当り・眺望・通風良好!

耐震基準適合マンション

八幡山ビューグリーン 701号室



ダイニング



LDK

アフターサービス保証付

家具・エアコン付

【フラット35】適合物件
—【フラット35】5利用に関してはお問合せ下さい—

■ 価格（税込） / 間取り

6,799万円 3LDK

■ 面積

- 専有面積：70.2㎡ (21.23坪)
- バルコニー面積：8.4㎡ (2.54坪)

■ 路線・駅

- 京王線
『八幡山』駅 徒歩2分

■ 物件のポイント

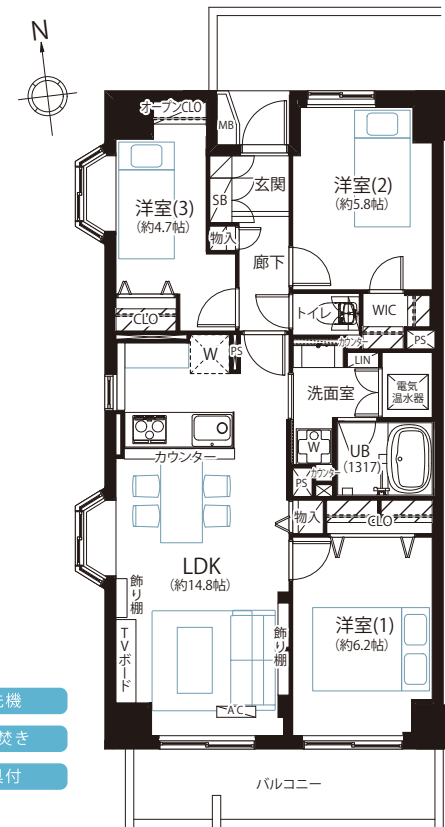
- 耐震補強工事実施済み (2016年12月)
- オートロック
- 外壁タイル貼り
- 新規フルリノベーション

■ リノベーション内容

- 床、クロス
 - 洗面、トイレ
 - キッチン
 - ユニットバス
 - 建具
 - 新規エアコン設置 (1台)
- 2026年3月13日完成

■ 物件概要

- 所在地 / 世田谷区上北沢4丁目35-15
- 構造 / SRC造 12階建て 7階部分
- 土地権利 / 所有権
- 築年月 / 昭和56年 (1981年) 3月築
- 総戸数 / 41戸
- 管理会社 / 榊長谷工コミュニティ
- 管理形態 / 全部委託 (日勤)
- 現況 / 空室
- 引渡 / 即日可
- 管理費 / 18,984円 / 月
- 修繕積立金 / 9,846円 / 月
- その他 / 第二修繕積立金：7,100円 / 月
- 敷地内駐車場 / 空有：31,900円 / 月・その他敷金4か月分 (2026年2月現在)
- 設備 / エレベーター、オートロック
- 備考 / ペット飼育不可



- エアコン付
- 食洗機
- 浴室乾燥機
- 追い焚き
- 照明付
- 家具付
- 駐車場あり

※本図面の記載内容は図面制作時点のものであり、その後法改正・物件概要内容・プラン (仕様など) など変更が生じる可能性がございますので、ご購入契約前に必ず最新情報をご確認願います。※登記時の司法書士は売主指定となります。※眺望は天候次第となります。また、将来に渡って保証されるものではありません。

宅地建物取引業：東京都知事 (3) 第97471号 建設業：東京都知事 (般-4) 第155978号 (一社) リノベーション協議会会員

JPM 株式会社 ジャパンプライムムーバ

〒108-0014 東京都港区芝4-13-2 田町フロントビル9F
TEL：03-6809-5481 FAX：03-6809-4580

■ 取引形態：売主 ■ 手数料：3.0% (税込) ■ 担当：伊藤 (ふ) (070-3350-3096 / ito.f@jpm-co.jp)

タワーマンション・高額帯案件
積極的に買取いたします

一棟案件もご相談・ご紹介ください

物件確認・広告承諾・内見申込はコチラから →

パソコン/タブレット/スマホで

QRでカンタン物件確認 2秒でブッカク!

24h



QRコードが読み取れない方は ↓ URL をコピーしてご利用ください。
https://2sec-bukkaku.jp/inquiries/new?property_id=94957

