

バルコニーからの眺望



LDK (家具・小物(調度品)は販売価格に含まれません)



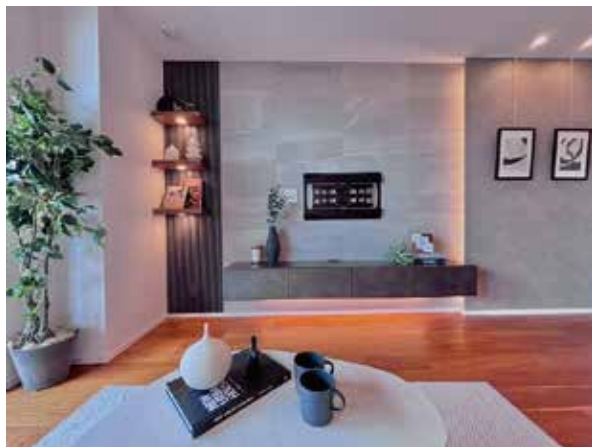
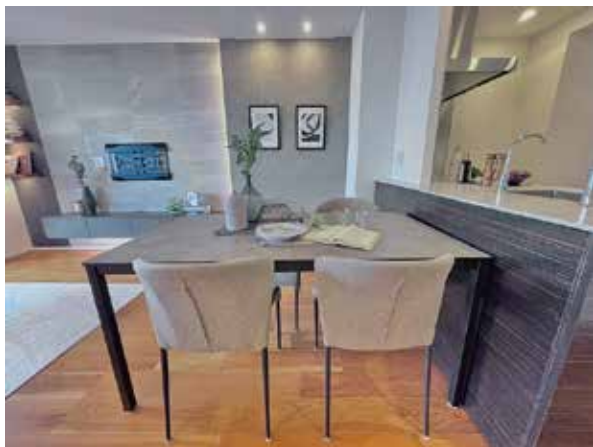
## RENOVATION MANSION

-リノベーションマンション-

## 三菱地所レジデンス旧分譲「ザ・パークハウス」シリーズ

南平台アドレス・JR線「渋谷」駅徒歩7分

ザ・パークハウス渋谷南平台 704号室



アフターサービス保証付

ペット2匹OK



■ 価格 (税込) / 間取り

35,000万円 1LDK

■ 物件のポイント

- 免震構造
- 24時間有人管理
- 4重セキュリティチェック
- 専用トランクルームあり (無償)
- 各階クリーンステーション
- 修繕積立金 2.6 億円超 (2024 年 7 月)
- コンシェルジュサービスあり
- 「セルリアンタワー東急ホテル」内のフィットネスクラブ利用可
- ペット飼育可 (2 匹まで、細則あり)
- 2024 年開業・大規模複合施設「渋谷サクラステージ」まで約 520m

■ 物件概要

- 所在地 / 東京都渋谷区南平台町 5-3
- 構造 / 鉄筋コンクリート造 10 階建て 7 階部分
- 土地権利 / 所有権
- 築年月 / 令和 1 年 (2019 年) 11 月築
- 総戸数 / 100 戸
- 管理会社 / 三菱地所コミュニティ(株)
- 管理形態 / 全部委託 (日勤)
- 現況 / 空室
- 引渡 / 即日可
- 管理費 / 57,260 円 / 月
- 修繕積立金 / 16,170 円 / 月
- その他 / 共視聴設備利用料: 330 円 / 月、インターネット利用料: 1,562 円 / 月
- 敷地内駐車場 / 空なし: 60,000 円 / 月 (2026 年 3 月現在)
- 設備 / エレベーター、オートロック、宅配ボックス
- 備考 / ペット飼育可 (2 匹まで)



■ リノベーション内容 2026年3月6日完成

- 床、クロス
- トイレ
- 収納内造作
- 新規意匠造作
- エアコン (2 台)

食洗機

ディスプレイ

浴室乾燥機

追い焚き

照明付

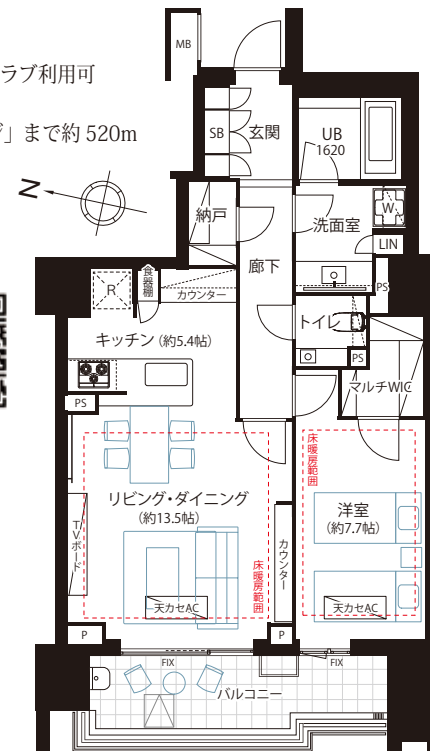
エアコン付

床暖房

駐車場あり

24時間管理

宅配ボックス



※本図面の記載内容は図面制作時点のものであり、その後法改正・物件概要内容・プラン(仕様)など変更が生じる可能性がございますので、ご購入契約前必ず最新情報をご確認願います。※登記時の司法書士は売主指定となります。※眺望は天候次第となります。また、将来に渡って保証されるものではありません。

宅地建物取引業: 東京都知事(3)第97471号 建設業: 東京都知事(般-4)第155978号 (一社)リノベーション協議会会員

JPM 株式会社 ジャパンプライムムーバ

【水曜定休】 〒108-0014 東京都港区芝4-13-2 田町フロントビル9F  
TEL: 03-6809-5481 FAX: 03-6809-4580

■取引形態: 売主 ■手数料: 3.0% (税込) ■担当: 高田(070-3350-3412 / takada.f@jpm-co.jp)

タワーマンション・高額帯案件  
積極的に買取いたします

一棟案件もご相談・ご紹介ください

物件確認・広告承諾・内見申込はコチラから →

パソコン/タブレット/スマホで

QRでカンタン物件確認 2秒でブック!

24h

右下の URL を Click

または

Read QR

QRコードが読み取れない方は ↓ URL をコピーしてご利用ください。

https://2sec-bukkaku.jp/inquiries/new?property\_id=94946

