



バルコニーからの眺望

RENOVATION MANSION

—リノベーションマンション—

総戸数1,149戸の大規模ツインタワー・39階・110㎡超レジデンス
39階高層部分につき眺望良好！貴重なビューバス住戸！

W Comfort Towers WEST 3902号室



LDK (家具・小物(調度品)は販売価格に含まれません)



キッチン

※本図面の記載内容は図面制作時点のものであり、その後法改正・物件概要内容・プラン(仕様)など変更が生じる可能性がありますので、ご購入契約前に必ず最新情報をご確認願います。
※登記時の司法書士は売主指定となります。※眺望は天候次第となります。また、将来に遡って保証されるものではありません。

宅地建物取引業：東京都知事(3)第97471号 建設業：東京都知事(般-4)第155978号 (一社)リノベーション協議会会員

JPM 株式会社 **ジャパンプライムムーバ**

〒108-0014 東京都港区芝4-13-2 田町フロントビル9F
【水曜定休】 TEL：03-6809-5481 FAX：03-6809-4580

■取引形態：売主 ■手数料：3.0% (税込) ■担当：米本(070-7786-9020 / yonemoto.s@jpm-co.jp)

タワーマンション・高額帯案件
積極的に買取いたします

一棟案件もご相談・ご紹介ください

アフターサービス保証付

ペット2匹OK



■ 価格 (税込) / 間取り

18,500万円 2SLDK

■ 面積

- 専有面積：113.02㎡ (34.18坪)
- バルコニー面積：17.08㎡ (5.16坪)
- アールコブ面積：1.27㎡ (0.38坪)

■ 路線・駅

- 有楽町線『辰巳』駅 徒歩8分
- りんかい線『東雲』駅 徒歩10分

■ リノベーション内容 2026年3月27日完成

- 床、クロス ■ 洗面、トイレ ■ キッチン ■ ユニットバス
- 建具 ■ 床暖房 ■ 電気式暖炉 ■ 新規エアコン設置(合計5基)

■ 物件概要

- 所在地/東京都江東区東雲 1-9-31
- 構造/RC造 45階建 39階部分
- 土地権利/所有権
- 築年月/平成 17年 (2005年) 2月築
- 総戸数/1,149戸
- (WEST: 476戸/EAST: 673戸)
- 管理会社/三菱地所コミュニティ(株)
- 管理形態/全部委託(常駐)
- 現況/空室・引渡/即日可

- 管理費/21,700円 (W棟管理費)+800円 (全体管理費)
- 修繕積立金/14,774円 (W棟修繕積立金)
+6,466円 (全体修繕積立金)
- その他/インターネット利用料: 935円/月
- 敷地内駐車場/空有: 9,000円~21,000円/月
(2026年3月現在)
- 設備/エレベーター、オートロック、宅配ボックス
- 備考/ペット飼育可能
(犬・猫2匹まで、体長70cm・体重10kg以内)

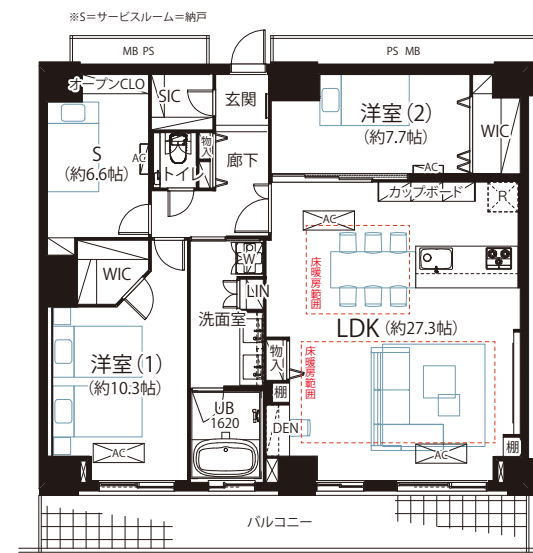
■ 物件のポイント

- 三菱地所×三菱商事×三菱都市開発旧分譲
- 制震構造タワーマンション
- 11.39mワイドスパンバルコニー
- 2020年大規模修繕工事実施済み
- 24時間有人管理(夜間警備員)
- コンシェルジュサービスあり
- 各階ダストステーション24時間利用可
- 敷地内駐車場空きあり(2026年3月時点)
- ペット飼育可(2匹まで、細則あり)
- 新規フルリノベーション

～充実の共用施設～

WEST棟と相互利用可 ※一部有償

- 【EAST】リゾートバンケット, ラウンジ,
ゲストルーム, コンベンションルーム,
キャスルルーム, ゴルフレンジほか
- 【WEST】フィットネスルーム, ライブラリールーム
ほか



- 食洗機
- デイスーパー
- 浴室乾燥機
- 追い焚き
- 照明付
- エアコン付
- 床暖房
- 駐車場あり
- 24時間管理
- 宅配ボックス



物件確認・広告承諾・内見申込はコチラから →

パソコン/タブレット/スマホで

QRでカンタン物件確認 2秒でブック!

24h



右下のURLを

Click

または

読取

QRコードが読み取れない方は↓URLをコピーしてご利用ください。

https://2sec-bukkaku.jp/inquiries/new?property_id=89476

