



LDK



LDK

## RENOVATION MANSION

—リノベーションマンション—

### 大和(だいわ)コーポ 302号室



キッチン



TV ボード

アフターサービス保証付

家具・エアコン付

■ 価格 (税込) / 間取り

2,999万円 1SLDK

■ 面積

- 専有面積: 50.22 m<sup>2</sup> (15.19 坪)
- バルコニー面積: 7.44 m<sup>2</sup> (2.25 坪)

■ 路線・駅

- ・日比谷『三ノ輪』駅 徒歩 9分
- ・JR 山手線『鶯谷』駅 徒歩 13分
- ・JR 常磐線『三河島』駅 徒歩 12分

■ 物件のポイント

- ・複数路線・駅利用可
- ・2025年 大規模修繕工事・玄関ドア更新工事実施済み
- ・長期修繕計画あり
- ・修繕積立金総額 2,800万円超 (2025年11月末時点)
- ・SOHO 利用可 (要申請)
- ・新規フルリノベーション

■ 物件概要

- ・所在地/荒川区東日暮里 2丁目 49-2
- ・構造/ SRC 造 10階建 3階部分
- ・土地権利/旧法賃借権
- ・(～令和 14年 (2032年) 年 8月迄)
- ・築年月/昭和 48年 (1973年) 8月築
- ・総戸数/ 34戸
- ・管理会社/日本ハウズイング(株)
- ・管理形態/全部委託 (日勤)
- ・現況/空室
- ・引渡/即日可
- ・管理費/ 9,255円 / 月

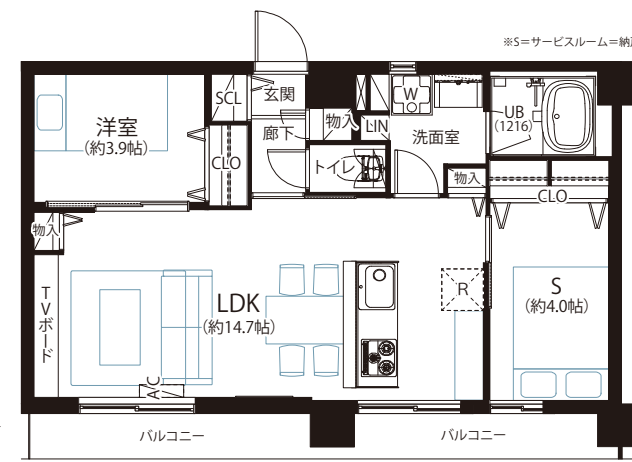
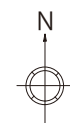
- ・修繕積立金/ 13,200円 / 月
- ・地代/ 3,370円 / 月
- ・その他/外部所有者協力金 2,000円 / 月
- ・敷地内駐車場/なし
- ・設備/エレベーター
- ・備考/ペット飼育不可、SOHO 利用可 (理事会へ事前申請後、要承認)



■ リノベーション内容

- ・床、クロス
  - ・洗面、トイレ
  - ・キッチン
  - ・ユニットバス
  - ・建具
  - ・新規エアコン設置 (1台)
- 2026年3月27日完成

- 食洗機
- 浴室乾燥機
- 追い焚き
- エアコン付
- 家具付
- 照明付



ご存知ですか?  
借地権のメリット

- ・土地の取得税がかかりませんので初期費用を抑えられます!
- ・土地部分の固定資産税、都市計画税は地主負担のため毎年税金を払う必要がございません。

※本図面の記載内容は図面制作時点のものであり、その後法改正・物件概要内容・プラン (仕様など) など変更が生じる可能性がありますので、ご購入契約前に必ず最新情報をご確認願います。※登記時の司法書士は売主指定となります。※眺望は天候次第となります。また、将来に渡って保証されるものではありません。

宅地建物取引業: 東京都知事 (3) 第97471号 建設業: 東京都知事 (般-4) 第155978号

**JPM** 株式会社 **ジャパンプライムムーバ**

【水曜定休】 〒108-0014 東京都港区芝 4-13-2 田町フロントビル9F  
TEL: 03-6809-5481 FAX: 03-6809-4580

■取引形態: 売主 ■手数料: 3.0% (税込) ■担当: 田中 (070-3350-3093 / tanaka.h@jpm-co.jp)

タワーマンション・高額帯案件  
積極的に買取いたします

一棟案件もご相談・ご紹介ください

物件確認・広告承諾・内見申込はコチラから →

パソコン/タブレット/スマホで

QRでカンタン物件確認 2秒でブッカク!

24h



右下の URL を

Click

または



または

読取

QRコードが読み取れない方は ↓ URL をコピーしてご利用ください。

https://2sec-bukkaku.jp/inquiries/new?property\_id=40456

