

～駅から賑やかな「東十条商店街」を歩いて徒歩3分の立地～

価格(税込) / 間取り

※S=サービスルーム=納戸

4,500万円 2SLDK

面積

- 専有面積: 59.58㎡ (18.02坪)
- バルコニー面積: 5.2㎡ (1.57坪)

路線・駅

京浜東北線『東十条』駅 徒歩3分

物件のポイント

- 新耐震基準マンション
- オートロックあり
- 2021年 エレベーターセミリニューアル工事実施済

物件概要

所在地: 東京都北区東十条3丁目15-12  
 構造: SRC・RC造8階建5階部分  
 土地権利: 所有権  
 築年月: 平成2年(1990年)3月築  
 総戸数: 26戸(店舗4戸含む)  
 管理会社: 新日本管財(株)  
 管理形態: 全部委託(巡回)  
 現況: 賃貸中  
 引渡日: 即日可  
 管理費: 20,260円/月  
 修繕積立金: 7,626円/月  
 設備備考: エレベーター、オートロック  
 ペット飼育不可

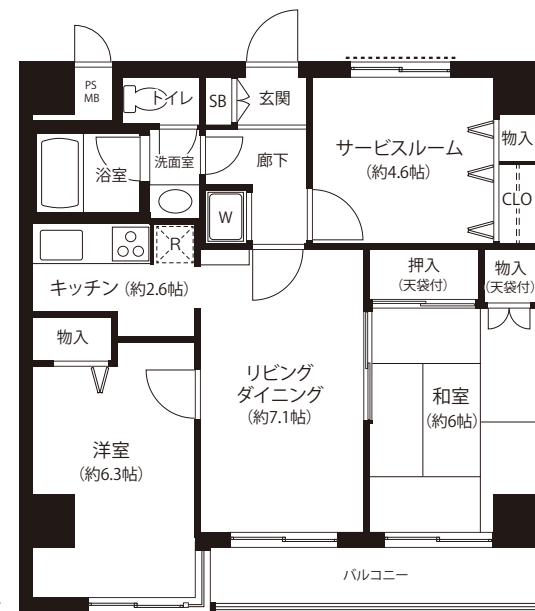
※管理会社変更可(変更手数料は賃料の10%/税別)  
 ※登記時の司法書士は売主指定となります。



月額賃料収入	135,000円(共益費なし)
敷金	135,000円
表面利回り	3.6%
契約期間 (普通借家契約)	2026/3/26～ 2028/3/25
保証会社	利用なし

※賃料収入は将来に渡って確実に得られることを保証するものではありません。  
 ※利回りは年間賃料の総額を購入価格で除して求めた単純利回りであり、  
 必要経費(固定資産税、管理費・修繕積立金、地代等)は控除されておりません。

※本図面の記載内容は販売図面作成時のものであり、  
 その後法改正・物件概要内容など変更が生じる可能性が御座いますので、  
 ご購入契約前に必ず最新情報をご確認願います。  
 また、間取り図が現況と異なる場合、現況を優先します。



宅地建物取引業: 東京都知事(3)第97471号 建設業: 東京都知事(般-4)第155978号 (一社)リノベーション協議会会員

JPM 株式会社 ジャパンプライムムーバ

〒108-0014 東京都港区芝4-13-2 田町フロントビル9F  
 TEL: 03-6809-5481 FAX: 03-6809-4580

タワーマンション・高額帯案件  
積極的に買取いたします

一棟案件もご相談・ご紹介ください

■取引形態: 売主 ■手数料: 3.0%(税込) ■担当: 森元(080-3692-9144 / morimoto.t@jpm-co.jp)

物件確認・広告承諾・内見申込はコチラから →

パソコン/タブレット/スマホで

QRでカンタン物件確認 2秒でブッカク!

24h



右下のURLを

Click

または

読取

QRコードが読み取れない方は↓URLをコピーしてご利用ください。

https://2sec-bukkaku.jp/inquiries/new?property\_id=57401

