



RENOVATION MANSION

—リノベーションマンション—

上層階(7/9階)・三方角部屋・両面バルコニー、陽当り・眺望・通風良好!
新耐震マンション

中銀桜新町マンション 703号室



LDK



リビングダイニング

アフターサービス保証付

家具・エアコン付

■ 価格 (税込) / 間取り

3,799万円 1LDK

■ 路線・駅

■ 東急田園都市線
『桜新町』駅 徒歩 10分

■ 物件のポイント

- 外壁・エントランス白タイル貼り
- オートロック・宅配ボックスあり
- 2021年 玄関ドア交換実施済み
- 2024年 汚水管更生・雑排水管更新工事実施済み
- 2026年 6月大規模修繕工事実施予定あり
- 新規フルリノベーション

■ 面積

- 専有面積: 40.15㎡ (12.14坪)
- バルコニー面積: 10.96㎡ (3.31坪)

■ リノベーション内容

- 床、クロス
- 洗面、トイレ
- キッチン
- ユニットバス
- 建具
- 新規エアコン設置 (1台)

2026年4月3日完成



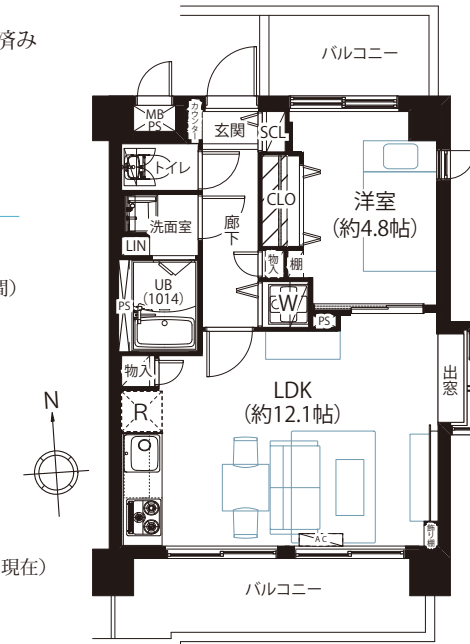
■ 物件概要

- 所在地/東京都世田谷区新町 1-9-11
- 構造/SRC造9階建7階部分
- 土地権利/旧法賃借権 (名義変更時から新規30年間)
- 築年月/昭和58年 (1983年) 2月築
- 総戸数/25戸
- 管理会社/㈱東京建物アメニティサポート
- 管理形態/全部委託 (日勤)
- 現況/空室
- 引渡/即日可
- 管理費/14,000円/月
- 修繕積立金/27,000円/月
- 地代/5,000円/月
- ※3年に一度改定予定有 (次回2027年予定)
- 敷地内駐車場/空無: 20,000円/月 (2026年3月現在)
- 設備/エレベーター、オートロック、宅配ボックス
- 備考/ペット飼育不可

ご存知ですか? 借地権のメリット

- 土地の取得税がかかりませんので初期費用を抑えられます!
- 土地部分の固定資産税、都市計画税は地主負担のため毎年税金を払う必要がありません。

※本図面の記載内容は図面制作時点のものであり、その後法改正・物件概要内容・プラン (仕様含) など変更が生じる可能性がありますので、ご購入契約前に必ず最新情報をご確認願います。※登記時の司法書士は売主指定となります。※眺望は天候次第となります。また、将来に渡って保証されるものではありません。



- 食洗機
- 浴室乾燥機
- 追い焚き
- 照明付
- 家具付
- エアコン付
- 宅配ボックス

宅地建物取引業: 東京都知事 (3) 第97471号 建設業: 東京都知事 (般-4) 第155978号

JPM 株式会社 ジャパンプライムムーバ

〒108-0014 東京都港区芝4-13-2 田町フロントビル9F
【水曜定休】 TEL: 03-6809-5481 FAX: 03-6809-4580

■ 取引形態: 売主 ■ 手数料: 3.0% (税込) ■ 担当: 田中 (070-3350-3093 / tanaka.h@jpm-co.jp)

タワーマンション・高額帯案件
積極的に買取いたします

一棟案件もご相談・ご紹介ください

物件確認・広告承諾・内見申込はコチラから →

パソコン/タブレット/スマホで

QRでカンタン物件確認 2秒でブック!

24h



右下のURLを

Click

または



または

読取

QRコードが読み取れない方は↓URLをコピーしてご利用ください。

https://2sec-bukkaku.jp/inquiries/new?property_id=14318

