



バルコニーからの眺望

RENOVATION MANSION —リノベーションマンション—

最寄駅徒歩3分 & JR『田町』駅徒歩5分の都心好立地
757世帯大規模タワーレジデンス

カテリーナ三田タワースイート E1906号室



LDK

〔家具・小物(調度品)は販売価格に含まれません〕



洋室

※本図面の記載内容は図面制作時点のものであり、その後法改正・物件概要内容・プラン（仕様含）など変更が生じる可能性がありますので、ご購入契約前に必ず最新情報をご確認願います。
※登記時の司法書士は売主指定となります。※眺望は天候次第となります。また、将来に渡って保証されるものではありません。

宅地建物取引業：東京都知事(3)第97471号 建設業：東京都知事(般-4)第155978号

JPM 株式会社 **ジャパンプライムムーバ**

【水曜定休】 〒108-0014 東京都港区芝4-13-2 田町フロントビル9F
TEL：03-6809-5481 FAX：03-6809-4580

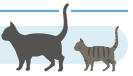
■取引形態：売主 ■手数料：3.0% (税込) ■担当：千葉(070-7786-9013 / chiba.y@jpm-co.jp)

タワーマンション・高額帯案件
積極的に買取いたします

一棟案件もご相談・ご紹介ください

アフターサービス保証付

ペット2匹OK



■ 価格 (税込) / 間取り

14,000万円 1LDK

■ 面積

- 専有面積：44.37㎡ (13.42坪)
- バルコニー面積：8.06㎡ (2.43坪)

■ 路線・駅

- 山手線・京浜東北線
『田町』駅徒歩5分
- 都営浅草線・都営三田線
『三田』駅徒歩3分

■ 物件のポイント

- 人気の北向き住戸
- 24時間有人管理 (夜間は警備員)
- コンシェルジュサービス (一部有料)
- 修繕積立金 11.9億円超 (2026年3月現在)
- 敷地内駐車場空きあり (2026年3月現在)
- ペット飼育可 (2匹まで)
- ホテルライクな内廊下設計
- 1階にプッチマルエツあり
- 新規フルリノベーション

■ 物件概要

- 所在地/東京港区区芝4-16-2
- 構造/RC造36階建て19階部分
- 土地権利/所有権
- 築年月/平成18年(2006年)8月築
- 総戸数/757戸
- 管理会社/日本ハウジング㈱
- 管理形態/全部委託(24時間有人管理)
管理事務室受付9:00~17:00
- 現況/空室 引渡/即日可
- 管理費/16,700円/月
- 修繕積立金/16,800円/月
- その他/インターネット使用料 650円/月
- 敷地内駐車場/空有:
35,000円~42,000円/月(2026年3月現在)
- 設備/エレベーター、オートロック、宅配ボックス
- 備考/ペット飼育可
(2匹迄・体長50cm・体重10kg程度)、
事務所利用可

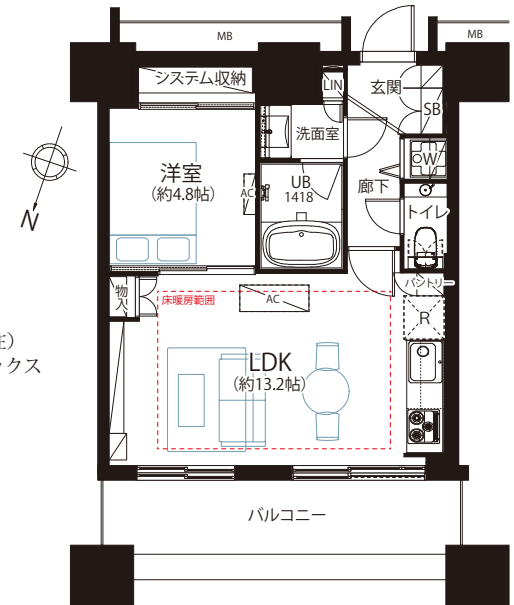
■ リノベーション内容

- 床、クロス
- 洗面、トイレ
- キッチン
- ユニットバス
- 建具
- 電気式暖房暖炉
- 新規エアコン設置(2台)

2026年4月3日完成

共用施設

- 1階/グランドエントランス
- 2階/グランドエントランスホール・
コンシェルジュカウンター
- 屋上/スカイガーデン
- WEST2階/ジョイスタジオ(キッズルーム)・ミーティングルーム・
ラグジュアリーラウンジ・ライブラリー・オーナーズスタジオ(シアター)
- WEST26階/スカイラウンジ、スカイガーデン・ゲストルーム
- EAST29階/ゲストルーム・シティビューラウンジ



- 食洗機
- デイスパーザー
- 浴室乾燥機
- 追い焚き
- 保温浴槽
- 照明付
- エアコン付
- 床暖房
- 駐車場あり
- 24時間管理
- 宅配ボックス

物件確認・広告承諾・内見申込はコチラから →

パソコン/タブレット/スマホで

QRでカンタン物件確認 2秒でブック!

24h



右下のURLを

または



読み取

QRコードが読み取れない方は↓URLをコピーしてご利用ください。

https://2sec-bukkaku.jp/inquiries/new?property_id=66055

