



リビングダイニング

## RENOVATION MANSION

—リノベーションマンション—

最上階31階部分&amp;ダイナミックパノラマウインドウにつき眺望良好

山手線「池袋」駅徒歩6分 総戸数411戸の免振タワーレジデンス

グランドミレーニア 3111号室



LDK



洋室(1)

【家具・小物(調度品)は販売価格に含まれません】

宅地建物取引業:東京都知事(3)第97471号 建設業:東京都知事(般-4)第155978号 (一社)リノベーション協議会会員

**株式会社 ジャパンプライムムーバ**
**【水曜定休】** 〒108-0014 東京都港区芝4-13-2 田町フロントビル9F  
 TEL: 03-6809-5481 FAX: 03-6809-4580

**■取引形態: 売主 ■手数料: 3.0% (税込) ■担当: 高田(070-3350-3412 / takada.f@jpm-co.jp)**
**タワーマンション・高額帯案件  
積極的に買取いたします**
**一棟案件もご相談・ご紹介ください**

アフターサービス保証付

ペット2匹OK



■ 価格 (税込) / 間取り

18,000万円 2LDK

■ 路線・駅

- 山手線・埼京線・湘南新宿ライン  
『池袋』駅徒歩6分
- 副都心線  
『雑司が谷』駅徒歩9分



■ 物件概要

- 所在地/豊島区南池袋 1-11-19
- 構造/RC造地下1階付 31階建 31階部分
- 土地権利/所有権
- 築年月/平成27年(2015年)2月築
- 総戸数/411戸
- 管理会社/住友不動産建物サービス(株)
- 管理形態/全部委託(常駐)
- 現況/空室
- 引渡/即日可
- 管理費/20,400円/月
- 修繕積立金/16,660円/月
- 敷地内駐車場/空有:  
29,000円~50,000円/月  
(2026年2月現在)
- 設備/エレベーター、オートロック、  
宅配ボックス
- 備考/ペット飼育可  
(犬猫計2匹まで、他細則あり)

■ リノベーション内容

- (新規交換/設置)
- ユニットバス、洗面台、トイレ
  - キッチン水栓、コンロ
  - フローリング上張り
  - 壁面造作/間接照明等
  - エアコン(3台)

2026年4月3日完成

- |       |         |       |        |        |
|-------|---------|-------|--------|--------|
| 食洗機   | デイスパーザー | 浴室乾燥機 | 追い焚き   | 照明付    |
| エアコン付 | 床暖房     | 駐車場あり | 24時間管理 | 宅配ボックス |



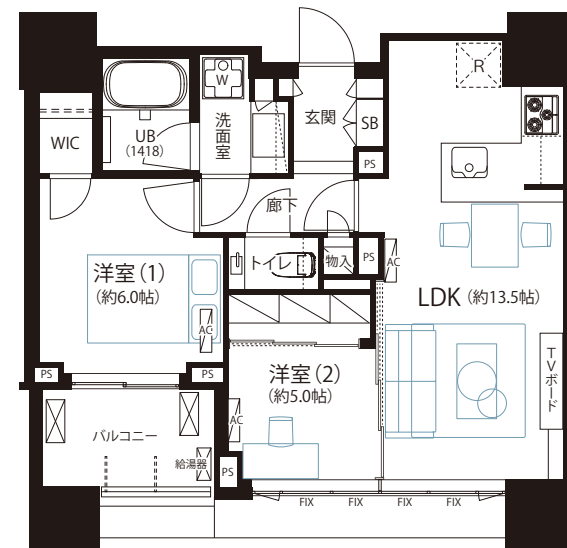
※本図面の記載内容は図面制作時点のものであり、その後法改正・物件概要内容・プラン(仕様合)など変更が生じる可能性がありますので、ご購入契約前に必ず最新情報をご確認願います。※登記時の司法書士は売主指定となります。※眺望は天候次第となります。また、将来に渡って保証されるものではありません。

■ 面積

- 専有面積: 54.26㎡ (16.41坪)
- バルコニー面積: 5.13㎡ (1.55坪)
- 専用トランクルーム面積: 0.58㎡ (0.17坪)

■ 物件のポイント

- 住友不動産旧分譲 × 前田建設工業施工
- 専用トランクルーム付  
(所有権/地下1階部分0.58㎡)
- 24時間有人管理
- ホテルライクな内廊下設計
- コンシェルジュサービス(一部有償)
- 各階ゴミステーションあり
- ペット飼育可(細則あり)
- 室内からスカイツリーを望む


**物件確認・広告承諾・内見申込はコチラから**

パソコン/タブレット/スマホで

**QRでカンタン物件確認 2秒でブック!**

24h



QRコードが読み取れない方は↓URLをコピーしてご利用ください。

[https://2sec-bukkaku.jp/inquiries/new?property\\_id=94948](https://2sec-bukkaku.jp/inquiries/new?property_id=94948)
