



LDK



## RENOVATION MANSION

—リノベーションマンション—

バルコニーから迫力のあるスカイツリーが望めます  
～徒歩10分圏内に「東京」の魅力がたくさんあります～ ※周辺施設欄参照

向島パークハイツ第2 603号室



眺望



ダイニング

アフターサービス保証付

家具・エアコン付

■ 価格（税込）／ 間取り

# 6,799万円 2LDK

■ 路線・駅

- 東武伊勢崎線 『とうきょうスカイツリー』駅 徒歩7分
- 都営浅草線 『本所吾妻橋』駅 徒歩9分
- 東京メトロ半蔵門線 『押上』駅 徒歩10分

■ 周辺施設

- 東京ソラマチエリアまで徒歩6分（約480m）
- 東京ミズマチエリアまで徒歩6分（約420m）
- 墨田川テラスエリアまで徒歩5分（約380m）

■ 物件概要

- 所在地／東京都墨田区向島3丁目2-5
- 構造／SRC造12階建て6階部分
- 土地権利／所有権
- 築年月／昭和62年（1987年）7月築
- 総戸数／37戸
- 管理会社／日本ハウズイング㈱
- 管理形態／全部委託（日勤）
- 現況／空室
- 引渡／即日可
- 管理費／15,500円／月
- 修繕積立金／20,600円／月
- その他／特別修繕弁済金：2,000円／月
- 敷地内駐車場／なし
- 設備／エレベーター、オートロック
- 備考／ペット飼育不可



■ リノベーション内容 2026年4月10日完成

- 床、クロス
- 洗面、トイレ
- キッチン
- ユニットバス
- 建具
- 新規エアコン設置（1台）

食洗機

浴室乾燥機

追い焚き

照明付

家具付

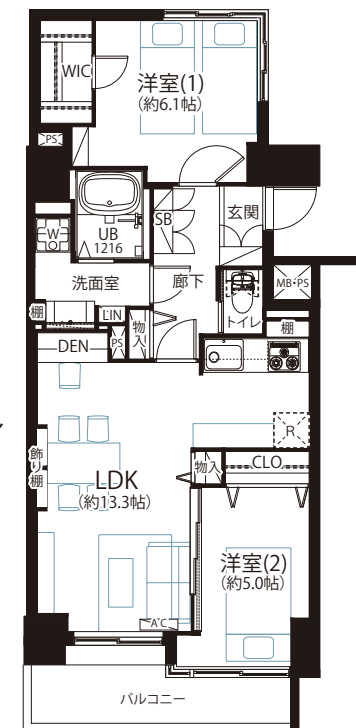
エアコン付

■ 面積

- 専有面積：59.76㎡（18.07坪）
- バルコニー面積：6.27㎡（1.89坪）

■ 物件のポイント

- 新耐震基準マンション
- 2017年3月 給水設備改修工事済（直結増圧給水方式）
- 2016年1月 大規模修繕工事済～新規フルリノベーション～
- 大型WIC等収納スペース充実
- LDにDEN（デスクコーナー）新設



※本図面の記載内容は図面制作時点のものであり、その後法改正・物件概要内容・プラン（仕様）など変更が生じる可能性がございますので、ご購入契約前に必ず最新情報をご確認ください。※登記時の司法書士は売主指定となります。※眺望は天候次第となります。また、将来に渡って保証されるものではありません。

宅地建物取引業：東京都知事(3)第97471号 建設業：東京都知事(般-4)第155978号 (一社)リノベーション協議会会員

**JPM** 株式会社 **ジャパンプライムムーバ**

〒108-0014 東京都港区芝4-13-2 田町フロントビル9F  
【水曜定休】 TEL：03-6809-5481 FAX：03-6809-4580

■取引形態：売主 ■手数料：3.0%（税込） ■担当：高田(070-3350-3412 / takada.f@jpm-co.jp)

タワーマンション・高額帯案件  
積極的に買取いたします

一棟案件もご相談・ご紹介ください

物件確認・広告承諾・内見申込はコチラから →

パソコン/タブレット/スマホで

QRでカンタン物件確認 2秒でブック!

24h



右下のURLを

Click

または



または

読取

QRコードが読み取れない方は↓URLをコピーしてご利用ください。

https://2sec-bukkaku.jp/inquiries/new?property\_id=90589

