



## RENOVATION MANSION

—リノベーションマンション—

ビッグターミナル「横浜」駅まで平坦・徒歩7分

耐震基準適合・165世帯の大規模マンション

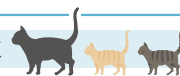
横浜スカイハイツ A514号室



アフターサービス保証付

家具・エアコン付

ペット3匹OK



■ 価格（税込） / 間取り

6,299万円 3LDK

■ 面積

- ・専有面積：61.60㎡（18.63坪）
- ・バルコニー面積：7.6㎡（2.29坪）

■ 路線・駅

- ・JR 東海道線、横須賀線、京浜東北線、京急線、東横線、みなとみらい線、相鉄線、ブルーライン

『横浜』駅 徒歩7分

■ 物件のポイント

- ・総戸数 165 世帯の大規模マンション
- ・2017 年 耐震改修工事実施済
- ・2019 年 大規模修繕工事実施済
- ・修繕積立金総額 2.1 億円超（2025 年 3 月時点）
- ・長期修繕計画あり
- ・新規フルリノベーション

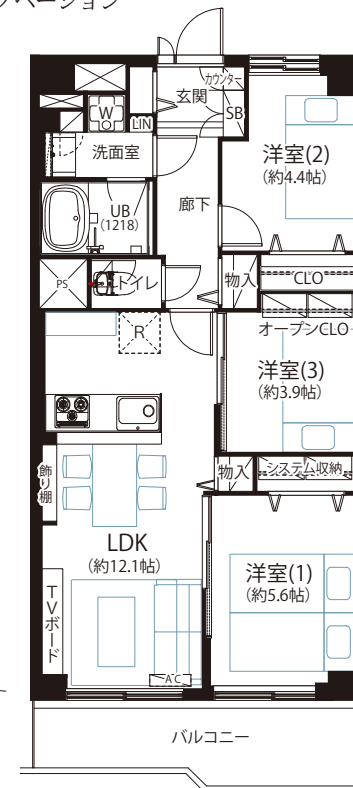
■ リノベーション内容

- ・フローリング、クロス
- ・洗面、トイレ
- ・キッチン
- ・ユニットバス
- ・建具
- ・新規エアコン設置（1台）

2026 年 4 月 9 日完成

■ 物件概要

- ・所在地／神奈川県横浜市西区平沼 1-40-11
- ・構造／SRC 造 10 階建 5 階部分
- ・土地権利／所有権
- ・築年月／昭和 54 年（1979 年）12 月築
- ・総戸数／165 戸
- ・管理会社／榊長谷工コミュニティ
- ・管理形態／全部委託（日勤）
- ・現況／空室
- ・引渡／即日可
- ・管理費／8,260 円 / 月
- ・修繕積立金／6,680 円 / 月
- ・その他／自治会費：300 円 / 月（加入は任意）
- ・敷地内駐車場／空無：23,000～25,000 円 / 月（2026 年 3 月現在）
- ・設備／エレベーター
- ・備考／ペット飼育可（細則あり、1 住戸につき 3 頭羽・体長 75cm 未満）



【フラット35】適合物件

—【フラット35】5 利用に関してはお問合せ下さい—

食洗機 浴室乾燥機 追い焚き

照明付 家具付 エアコン付

※本図面の記載内容は図面制作時点のものであり、その後法改正・物件概要内容・プラン（仕様）など変更が生じる可能性がございますので、ご購入契約前に必ず最新情報をご確認ください。※登記時の司法書士は売主指定となります。※眺望は天候次第となります。また、将来に渡って保証されるものではありません。

宅地建物取引業：東京都知事(3)第97471号 建設業：東京都知事(般-4)第155978号 (一社)リノベーション協議会会員

JPM 株式会社 ジャパンプライムムーバ

〒108-0014 東京都港区芝4-13-2 田町フロントビル9F  
TEL：03-6809-5481 FAX：03-6809-4580

■取引形態：売主 ■手数料：3.0% (税込) ■担当：浅野(080-3692-8480 / asano.y@jpm-co.jp)

タワーマンション・高額帯案件  
積極的に買取いたします

一棟案件もご相談・ご紹介ください

物件確認・広告承諾・内見申込はコチラから →

パソコン/タブレット/スマホで

QRでカンタン物件確認 2秒でブック!

24h



右下の URL を

Click

または

読取

QRコードが読み取れない方は↓URLをコピーしてご利用ください。

https://2sec-bukkaku.jp/inquiries/new?property\_id=96628

