



LDK



眺望

RENOVATION MANSION

—リノベーションマンション—

南東角部屋、バルコニーから東京タワーを望む
～港区虎ノ門アドレス 複数路線・駅利用可能な好立地～

東武ハイライン第2芝虎ノ門 403号室



キッチン



洋室 (2)

アフターサービス保証付

家具・エアコン付

■ 価格 (税込) / 間取り

7,199万円 2LDK

■ 路線・駅

- ・日比谷線『神谷町』駅 徒歩 4 分
- ・都営三田線『御成門』駅 徒歩 5 分
- ・日比谷線『虎ノ門ヒルズ』駅 徒歩 10 分

■ 物件概要

- ・所在地 / 東京都港区虎ノ門 3-22-7
- ・構造 / RC 造 5 階建 4 階部分
- ・土地権利 / 旧法賃借権
(~令和 18 年 (2036 年) 7 月迄)
- ・築年月 / 昭和 56 年 (1981 年) 6 月築
- ・総戸数 / 19 戸
- ・管理会社 / ㈱東京建物アメニティサポート
- ・管理形態 / 全部委託 (巡回)
- ・現況 / 空室
- ・引渡 / 即日可
- ・管理費 / 19,440 円 / 月
- ・修繕積立金 / 12,320 円 / 月
- ・地代 / 14,643 円 / 月
- ・その他 / 住民活動協力金 : 500 円 / 月
(※外部所有者のみ)
- ・敷地内駐車場 / なし
- ・設備 / エレベーター、オートロック、宅配ボックス
- ・備考 / ペット飼育不可

■ リノベーション内容

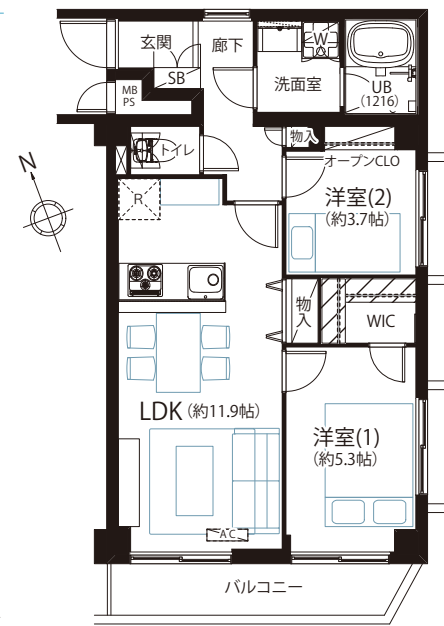
- ・床、クロス
 - ・洗面、トイレ
 - ・キッチン
 - ・ユニットバス
 - ・建具
 - ・新規エアコン設置 (1 台)
- 2026 年 4 月 10 日完成

■ 面積

- ・専有面積 : 50.49 m² (15.27 坪)
- ・バルコニー面積 : 5.35 m² (1.61 坪)

■ 物件のポイント

- ・2025 年 12 月 大規模修繕工事実施済
- ・オートロック・宅配 BOX 完備
- ・麻布台ヒルズまで約 450m
- ・虎ノ門ヒルズまで約 680m
- ・新規フルリノベーション



食洗機

浴室乾燥機

照明付

エアコン付

追い焚き

家具付

宅配ボックス

ご存知ですか? 借地権のメリット

- ・土地の取得税がかかりませんので初期費用を抑えられます♪
- ・土地部分の固定資産税、都市計画税は地主負担のため毎年税金を払う必要がございません。



※本図面の記載内容は図面制作時点のものであり、その後法改正・物件概要内容・プラン (仕様など) など変更が生じる可能性がありますので、ご購入契約前に必ず最新情報をご確認ください。※登記時の司法書士は売主指定となります。※眺望は天候次第となります。また、将来に渡って保証されるものではありません。

宅地建物取引業: 東京都知事 (3) 第97471号 建設業: 東京都知事 (般-4) 第155978号

JPM 株式会社 ジャパンプライムムーバ

〒108-0014 東京都港区芝 4-13-2 田町フロントビル9F
【水曜定休】 TEL : 03-6809-5481 FAX : 03-6809-4580

タワーマンション・高額帯案件
積極的に買取いたします

一棟案件もご相談・ご紹介ください

■取引形態: 売主 ■手数料: 3.0% (税込) ■担当: 田中 (070-3350-3093 / tanaka.h@jpm-co.jp)

物件確認・広告承諾・内見申込はコチラから →

パソコン/タブレット/スマホで

QRでカンタン物件確認 2秒でブック!

24h



右下の URL を

Click



または

読取

QRコードが読み取れない方は ↓ URL をコピーしてご利用ください。

https://2sec-bukkaku.jp/inquiries/new?property_id=93830

