



バルコニーからの眺望

東京タワー・スカイツリーを遠望できます

アフターサービス保証付

ペット2匹OK



■ 価格（税込） / 間取り

12,500万円 3LDK

■ 面積

- 専有面積：81.53㎡ (24.66坪)
- バルコニー面積：28.00㎡ (8.47坪)

■ 路線・駅

- 東急多摩川線
- 『下丸子』駅 徒歩 10分

■ リノベーション内容

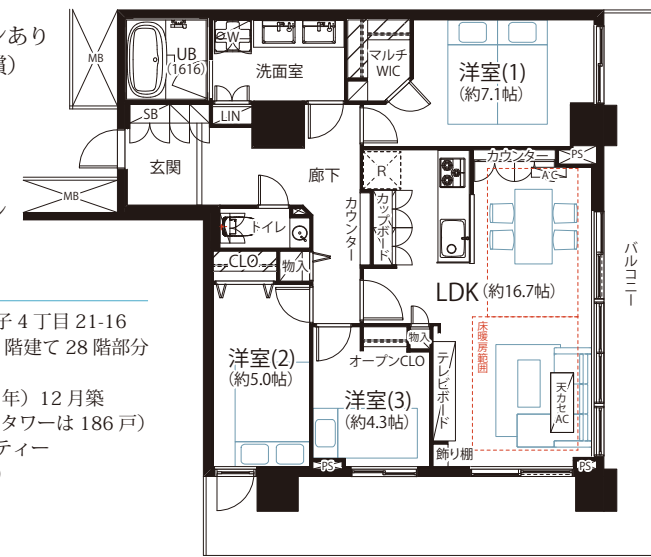
2026年4月11日完成

- 床、クロス ■ 建具 ■ 洗面台、トイレ ■ ユニットバス
- システムキッチン&カップボード ■ 新規エアコン設置 (2台)

食洗機	ディスポージャー	浴室乾燥機
追い焚き	照明付	エアコン付
床暖房	駐車場あり	24時間管理
		宅配ボックス

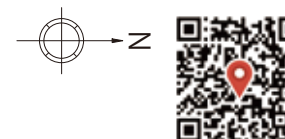
■ 物件のポイント

- 三菱商事(株)他6社旧分譲
- ダブルオートロック (棟入口、EVホール入口)
- 内廊下設計
- 各階ダストステーションあり
- 共用施設充実 (一部有償)
 - ・ゲストルーム
 - ・キッズアリーナ
 - ・ビューラウンジ
 - ・シアタールーム等
- 新規フルリノベーション



■ 物件概要

- 所在地/東京都大田区下丸子4丁目21-16
- 構造/RC造地下1階付28階建て28階部分
- 土地権利/所有権
- 築年月/平成16年(2004年)12月築
- 総戸数/965戸(ウエストタワーは186戸)
- 管理会社/㈱東急コミュニティー
- 管理形態/全部委託(日勤)
- 現況/空室
- 引渡/即日可
- 管理費/21,600円/月
- 修繕積立金/27,970円/月
- その他/インターネット施設使用料:858円/月、自治会費:100円/月
- 敷地内駐車場/空有:14,000円~20,000円/月(2026年4月現在)
- 設備/エレベーター、オートロック、宅配ボックス
- 備考/ペット飼育可(犬猫は計2匹まで)



※本図面の記載内容は図面制作時点のものであり、その後法改正・物件概要内容・プラン(仕様)など変更が生じる可能性がございますので、ご購入契約前に必ず最新情報をご確認願います。※登記時の司法書士は売主指定となります。※眺望は天候次第となります。また、将来に渡って保証されるものではありません。

RENOVATION MANSION

—リノベーションマンション—

最上階28階部分×角住戸 ~都心方面と多摩川を望む~

リビングは最大天井高3,050mm & ハイサッシ仕様で角住戸ならではの開放感

ザ・リバープレイスウエストタワー 2807号室



LDK [家具・小物(調度品)は販売価格に含まれません]



キッチン

宅地建物取引業:東京都知事(3)第97471号 建設業:東京都知事(般-4)第155978号 (一社)リノベーション協議会会員

JPM 株式会社 ジャパンプライムムーバ

〒108-0014 東京都港区芝4-13-2 田町フロントビル9F
【水曜定休】 TEL: 03-6809-5481 FAX: 03-6809-4580

タワーマンション・高帯案件 積極的に買取いたします

一棟案件もご相談・ご紹介ください

■取引形態: 売主 ■手数料: 3.0% (税込) ■担当: 柴田(090-2019-2930 / shibata.s@jpm-co.jp)

物件確認・広告承諾・内見申込はコチラから

パソコン/タブレット/スマホで

QRでカンタン物件確認 2秒でブッカク!

24h



QRコードが読み取れない方は↓URLをコピーしてご利用ください。
https://2sec-bukkaku.jp/inquiries/new?property_id=93831

