



RENOVATION MANSION

—リノベーションマンション—

神宮外苑再開発地区内唯一の分譲レジデンス

令和2年築の免震構造マンション

THE COURT神宮外苑 911号室



リビングダイニング 【家具・小物(調度品)は販売価格に含まれません】



洋室

※本図面の記載内容は図面制作時点のものであり、その後法改正・物件概要内容・プラン（仕様）など変更が生じる可能性がありますので、ご購入契約前に必ず最新情報をご確認願います。
※登記時の司法書士は売主指定となります。※眺望は天候次第となります。また、将来に渡って保証されるものではありません。

宅地建物取引業：東京都知事(3)第97471号 建設業：東京都知事(般-4)第155978号

JPM 株式会社 **ジャパンプライムムーバ**

〒108-0014 東京都港区芝4-13-2 田町フロントビル9F
【水曜定休】 TEL：03-6809-5481 FAX：03-6809-4580



タワーマンション・高帯案件
積極的に買取いたします

一棟案件もご相談・ご紹介ください

■取引形態：売主 ■手数料：3.0% (税込) ■担当：平岡(090-2019-2875 / hiraoka.haruto@jpm-co.jp)

アフターサービス保証付

ペット2匹OK



■ 価格 (税込) / 間取り

32,000万円 1LDK

■ 路線・駅

- ・銀座線『外苑前』駅 徒歩 8分
- ・大江戸線『国立競技場』駅 徒歩 10分
- ・副都心線『北参道』駅 徒歩 11分

■ 物件概要

- ・所在地/東京都渋谷区神宮前2-2-39
- ・構造/SRC造23階建9階部分
- ・土地権利/所有権
- ・築年月/令和2年(2020年)1月築
- ・総戸数/409戸
- ・管理会社/三井不動産レジデンシャルサービス(株)
- ・管理形態/全部委託(常駐)
- ・現況/空室
- ・引渡/即日可
- ・管理費/22,970円/月
- ・修繕積立金/8,230円/月
- ・その他/インターネット使用料:2,200円/月
- ・敷地内駐車場/空無:
49,000円~100,000円/月(2026年3月現在)
- ・設備/エレベーター、オートロック、宅配ボックス
- ・備考/ペット飼育可(1住戸2匹以内/
成長時体高40cm以内・体重15kg未満)



■ 周辺施設

- ・都立明治公園 & 国立競技場隣接
- ・明治神宮外苑約200m

■ リノベーション内容

- ・壁面・天井意匠造作
- ・姿見設置 ・飾り棚設置
- ・フロントTVボード設置
- ・洋室建具変更
- ・収納内部変更
- ・クリーニング

2026年4月28日完成

食洗機

デイスパーザー

浴室乾燥機

追い焚き

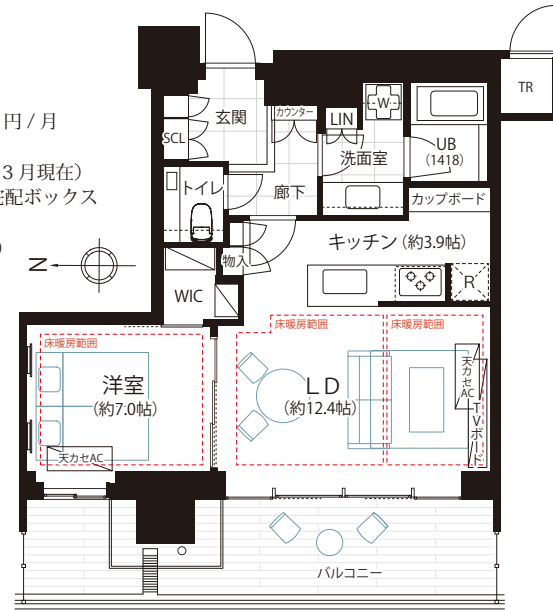
照明付

エアコン付

床暖房

24時間管理

宅配ボックス



物件確認・広告承諾・内見申込はコチラから →

パソコン/タブレット/スマホで

QRでカンタン物件確認 2秒でブッカク!

24h

右下のURLを

または

Read

読取

QRコードが読み取れない方は↓URLをコピーしてご利用ください。

https://2sec-bukkaku.jp/inquiries/new?property_id=96629

