



RENOVATION MANSION

—リノベーションマンション—

南西×東南角部屋・13階部分 陽当たり・眺望良好！
約12.15mのワイドスパンバルコニー(全室バルコニーに面しています)

フロール巣鴨 1304号室



〔家具・小物(調度品)は販売価格に含まれません〕

宅地建物取引業：東京都知事(3)第97471号 建設業：東京都知事(般-4)第155978号 (一社)リノベーション協議会会員

JPM 株式会社 **ジャパンプライムムーバ**

〒108-0014 東京都港区芝4-13-2 田町フロントビル9F
【水曜定休】 TEL：03-6809-5481 FAX：03-6809-4580

■取引形態：売主 ■手数料：3.0% (税込) ■担当：柴田(090-2019-2930 / shibata.s@jpm-co.jp)

タワーマンション・高額帯案件
積極的に買取いたします

一棟案件もご相談・ご紹介ください

アフターサービス保証付

■ 価格 (税込) / 間取り

11,000万円 3LDK

■ 面積

・専有面積：87.23㎡ (26.38坪)
・バルコニー面積：15.89㎡ (4.80坪)

■ 路線・駅

・都営三田線
『西巢鴨』駅 徒歩 6分
・山手線
『巣鴨』駅 徒歩 13分
・都電荒川線
『庚申塚』駅 徒歩 3分

■ 物件のポイント

・1階部分まいばすけっと巣鴨5丁目店あり
・2025年2月大規模修繕工事実施済
・2018年1月給水設備改修工事実施済
～新規フルリノベーション～
・LDにTES式床暖房新設(2面)
・収納スペース充実
・主寝室は約9帖+大型WICあり

■ 物件概要

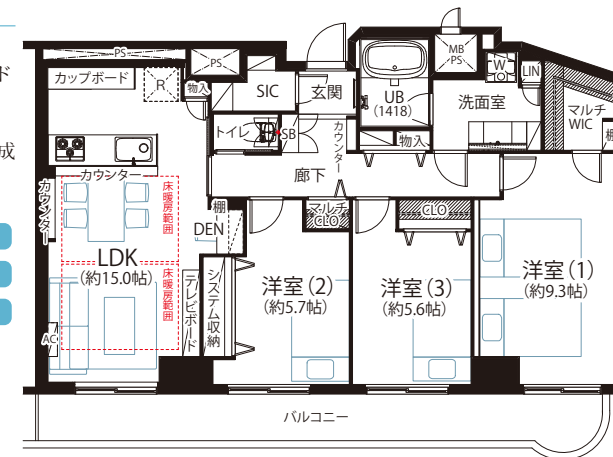
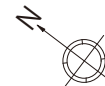
・所在地/東京都豊島区巣鴨5丁目16-5
・構造/SRC造地下1階付14階建13階部分
・土地権利/所有権
・築年月/平成5年(1993年)9月築
・総戸数/89戸
・管理会社/㈱東急コミュニティー
・管理形態/全部委託(日勤)

・現況/空室
・引渡/即日可
・管理費/23,600円/月
・修繕積立金/20,060円/月
・その他/特別修繕積立金：2,950円/月
・敷地内駐車場/なし
・設備/エレベーター、オートロック、宅配ボックス
・備考/ペット飼育不可

■ リノベーション内容

・床、クロス ■洗面、トイレ
・システムキッチン&カップボード
・ユニットバス ■建具
・新規エアコン設置(1台)
2026年4月17日完成

食洗機
浴室乾燥機
エアコン付
照明付
追い焚き
床暖房
宅配ボックス



※本図面の記載内容は図面制作時点のものであり、その後法改正・物件概要内容・プラン(仕様)など変更が生じる可能性がございますので、ご購入契約前に必ず最新情報をご確認願います。※登記時の司法書士は売主指定となります。※眺望は天候次第となります。また、将来に渡って保証されるものではありません。

物件確認・広告承諾・内見申込はコチラから →

パソコン/タブレット/スマホで

QRでカンタン物件確認 2秒でブックク!

24h

右下のURLを
Click

または
読取

QRコードが読み取れない方は↓URLをコピーしてご利用ください。

https://2sec-bukkaku.jp/inquiries/new?property_id=91506

