



リビング



LDK

RENOVATION MANSION

—リノベーションマンション—

山手線「巣鴨」駅徒歩5分ほか、複数路線・駅利用可能
～三方角部屋・新規リノベーション済住戸～

巣鴨第2SYマンション 601号室



サービスルーム



WIC



キッチン

アフターサービス保証付

家具・エアコン付

■ 価格（税込）／ 間取り

5,599万円 1SLDK

■ 面積

- 専有面積：64.67㎡（19.56坪）
- バルコニー面積：7.72㎡（2.33坪）

■ 路線・駅

- 山手線『巣鴨』駅徒歩5分
- 三田線『巣鴨』駅徒歩5分
- 南北線『駒込』駅徒歩9分

■ 物件のポイント

- 2024年7月大規模修繕工事実施済
- 新規フルリノベーション
- 収納スペース充実！WICを3箇所新設

■ 周辺施設

- サミットストア巣鴨店まで 約350m
- アトレヴィ巣鴨まで 約390m
- どらっくばばす巣鴨店まで 約80m
- 六義園（正門）まで約910m

■ 物件概要

- 所在地／東京都豊島区巣鴨 1-21-5
- 構造／S・RC造 12階建 6階部分
- 土地権利／所有権
- 築年月／昭和56年（1981年）1月築
- 総戸数／26戸
- 管理会社／(株)東急コミュニティー
- 管理形態／全部委託（巡回）
- 現況／空室
- 引渡／即日可
- 管理費／15,490円/月
- 修繕積立金／26,630円/月
- その他／町内会費：100円/月
- 敷地内駐車場／なし
- 設備／エレベーター
- 備考／ペット飼育不可



■ リノベーション内容 2026年4月17日完成

- 床、クロス
- 洗面、トイレ
- キッチン
- ユニットバス
- 建具
- 新規エアコン設置（1台）

食洗機

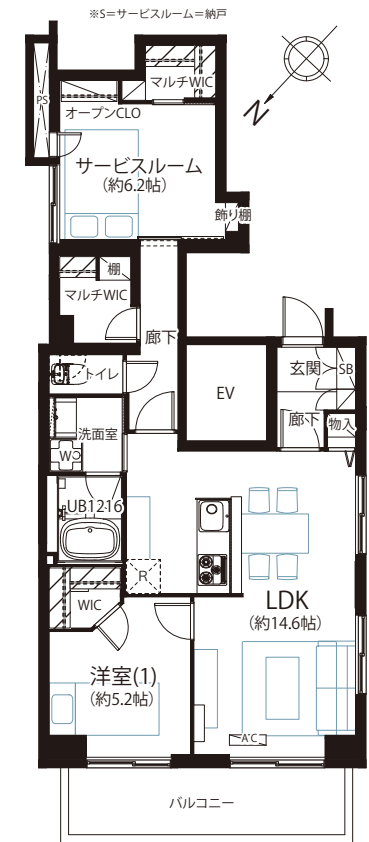
浴室乾燥機

追い焚き

照明付

家具付

エアコン付



※本図面の記載内容は図面制作時点のものであり、その後法改正・物件概要内容・プラン（仕様）など変更が生じる可能性がありますので、ご購入契約前に必ず最新情報をご確認願います。※登記時の司法書士は売主指定となります。※眺望は天候次第となります。また、将来に渡って保証されるものではありません。

宅地建物取引業：東京都知事(3)第97471号 建設業：東京都知事(般-4)第155978号

JPM 株式会社 ジャパンプライムムーバ

【水曜定休】 〒108-0014 東京都港区芝4-13-2 田町フロントビル9F
TEL：03-6809-5481 FAX：03-6809-4580

■取引形態：売主 ■手数料：3.0%（税込） ■担当：米本(070-7786-9020 / yonemoto.s@jpm-co.jp)

タワーマンション・高額帯案件
積極的に買取いたします

一棟案件もご相談・ご紹介ください

物件確認・広告承諾・内見申込はコチラから →

パソコン/タブレット/スマホで

QRでカンタン物件確認 2秒でブッカク!

24h

右下のURLを
Click

または
読取

QRコードが読み取れない方は↓URLをコピーしてご利用ください。

https://2sec-bukkaku.jp/inquiries/new?property_id=93155

