



LDK

RENOVATION MANSION

—リノベーションマンション—

平成23年築・コスモスイニシア旧分譲

2024年大規模修繕工事实施済み

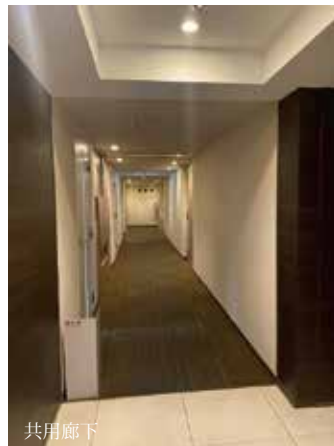
イニシアイオ杉並和泉 308号室



外観



エントランス

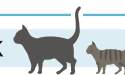


共用廊下

アフターサービス保証付

家具・エアコン付

ペット2匹OK



■ 価格（税込）／ 間取り

7,199万円 1LDK

■ 面積

- 専有面積：48.36㎡（14.62坪）
- バルコニー面積：4.35㎡（1.31坪）

■ 路線・駅

- 京王線
『代田橋』駅 徒歩 5分
- 京王線・井の頭線
『明大前』駅 徒歩 12分

■ 物件概要

- 所在地／東京都杉並区和泉 2-27-1
- 構造／RC造 6階建 3階部分
- 土地権利／所有権
- 築年月／平成 23年（2011年）1月築
- 総戸数／42戸
- 管理会社／大和ライフネクスト(株)
- 管理形態／全部委託（巡回）
- 現況／空室
- 引渡／即日可
- 管理費／14,800円／月
- 修繕積立金／16,300円／月
- 敷地内駐車場／空無：18,000円／月（2026年4月現在）
- 設備／エレベーター、オートロック、宅配ボックス
- 備考／ペット飼育可（体長50cm程度2匹まで、他細則有り）

■ 物件のポイント

- 2駅2路線利用可
- ダブルオートロック
- 宅配ボックス
- 24時間警備システム
- ホテルライクな内廊下
- ペット飼育可
- 新規フルリノベーション

■ リノベーション内容

- 床、クロス
- 洗面、トイレ
- キッチン
- ユニットバス
- 建具
- 新規エアコン設置（1台）

2026年4月24日完成

浴室乾燥機

追い焚き

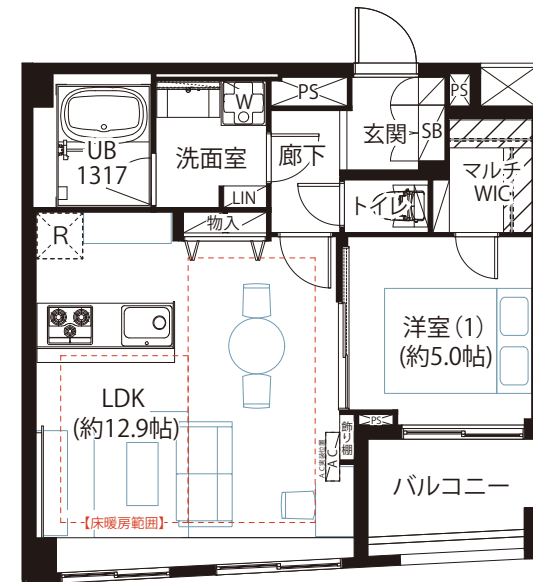
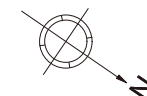
照明付

家具付

エアコン付

食洗機

宅配ボックス



※本図面の記載内容は図面制作時点のものであり、その後法改正・物件概要内容・プラン（仕様）など変更が生じる可能性がありますので、ご購入契約前に必ず最新情報をご確認願います。※登記時の司法書士は売主指定となります。※眺望は天候次第となります。また、将来に渡って保証されるものではありません。

宅地建物取引業：東京都知事(3)第97471号 建設業：東京都知事(般-4)第155978号

JPM 株式会社 **ジャパンプライムムーバ**

【水曜定休】 〒108-0014 東京都港区芝4-13-2 田町フロントビル9F
TEL：03-6809-5481 FAX：03-6809-4580

■取引形態：売主 ■手数料：3.0%（税込） ■担当：福田(070-3350-3411 / fukuda@jpm-co.jp)

タワーマンション・高額帯案件
積極的に買取いたします

一棟案件もご相談・ご紹介ください

物件確認・広告承諾・内見申込はコチラから →

パソコン/タブレット/スマホで

QRでカンタン物件確認 2秒でブッカク!

24h



右下のURLを

Click

または



また

URLを

読取

QRコードが読み取れない方は↓URLをコピーしてご利用ください。

https://2sec-bukkaku.jp/inquiries/new?property_id=93828

