



## RENOVATION MANSION

—リノベーションマンション—

### 7階部分×3方角住戸につき陽当り・通風良好

本所吾妻橋アマフラット 703号室



アフターサービス保証付

家具・エアコン付

ペットOK



■ 価格（税込）／ 間取り

7,599万円 2LDK

■ 路線・駅

・都営浅草線  
『本所吾妻橋』駅 徒歩 8分

■ 周辺施設

- ・セブンイレブン墨田本所3丁目店 約120m
- ・スーパー三徳石原店 約290m
- ・大横川親水公園 約300m
- ・東京ソラマチ 約1140m
- ・東京ミズマチ 約930m

■ 面積

- ・専有面積：59.94㎡（18.13坪）
- ・バルコニー面積：4.44㎡（1.34坪）

■ 物件のポイント

- ・2017年大規模修繕工事実施済
- ・オートロック・宅配ボックスあり
- ・ペット飼育可能
- ・新規フルリノベーション

■ リノベーション内容

- ・フローリング、クロス
- ・洗面、トイレ
- ・キッチン
- ・ユニットバス
- ・建具
- ・新規エアコン設置（1台）

2026年4月24日完成

■ 物件概要

- ・所在地／東京都墨田区本所4-1-2
- ・構造／RC造9階建7階部分
- ・土地権利／所有権
- ・築年月／平成13年（2001年）5月築
- ・総戸数／25戸
- ・管理会社／（株）プロスビルメンテ
- ・管理形態／全部委託（巡回）
- ・現況／空室
- ・引渡／即日可
- ・管理費／14,400円/月
- ・修繕積立金／14,190円/月
- ・敷地内駐車場／無
- ・設備／エレベーター、オートロック、宅配ボックス
- ・備考／ペット飼育可（細則あり）



浴室乾燥機

追い焚き

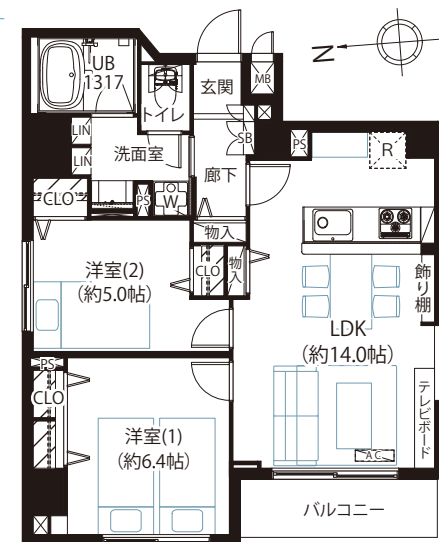
照明付

家具付

食洗機

エアコン付

宅配ボックス



※本図面の記載内容は図面制作時点のものであり、その後法改正・物件概要内容・プラン（仕様）など変更が生じる可能性がありますので、ご購入契約前に必ず最新情報をご確認ください。※登記時の司法書士は売主指定となります。※眺望は天候次第となります。また、将来に渡って保証されるものではありません。

宅地建物取引業：東京都知事(3)第97471号 建設業：東京都知事(般-4)第155978号

**JPM 株式会社 ジャパンプライムムーバ**

〒108-0014 東京都港区芝4-13-2 田町フロントビル9F  
【水曜定休】 TEL：03-6809-5481 FAX：03-6809-4580

■取引形態：売主 ■手数料：3.0%（税込） ■担当：関口(080-3692-8577 / sekiguchi@jpm-co.jp)

タワーマンション・高額帯案件  
積極的に買取いたします

一棟案件もご相談・ご紹介ください

物件確認・広告承諾・内見申込はコチラから →

パソコン/タブレット/スマホで

QRでカンタン物件確認 2秒でブック!

24h

右下の URL を Click

または 読み取り

QRコードが読み取れない方は↓URLをコピーしてご利用ください。

https://2sec-bukkaku.jp/inquiries/new?property\_id=88167

